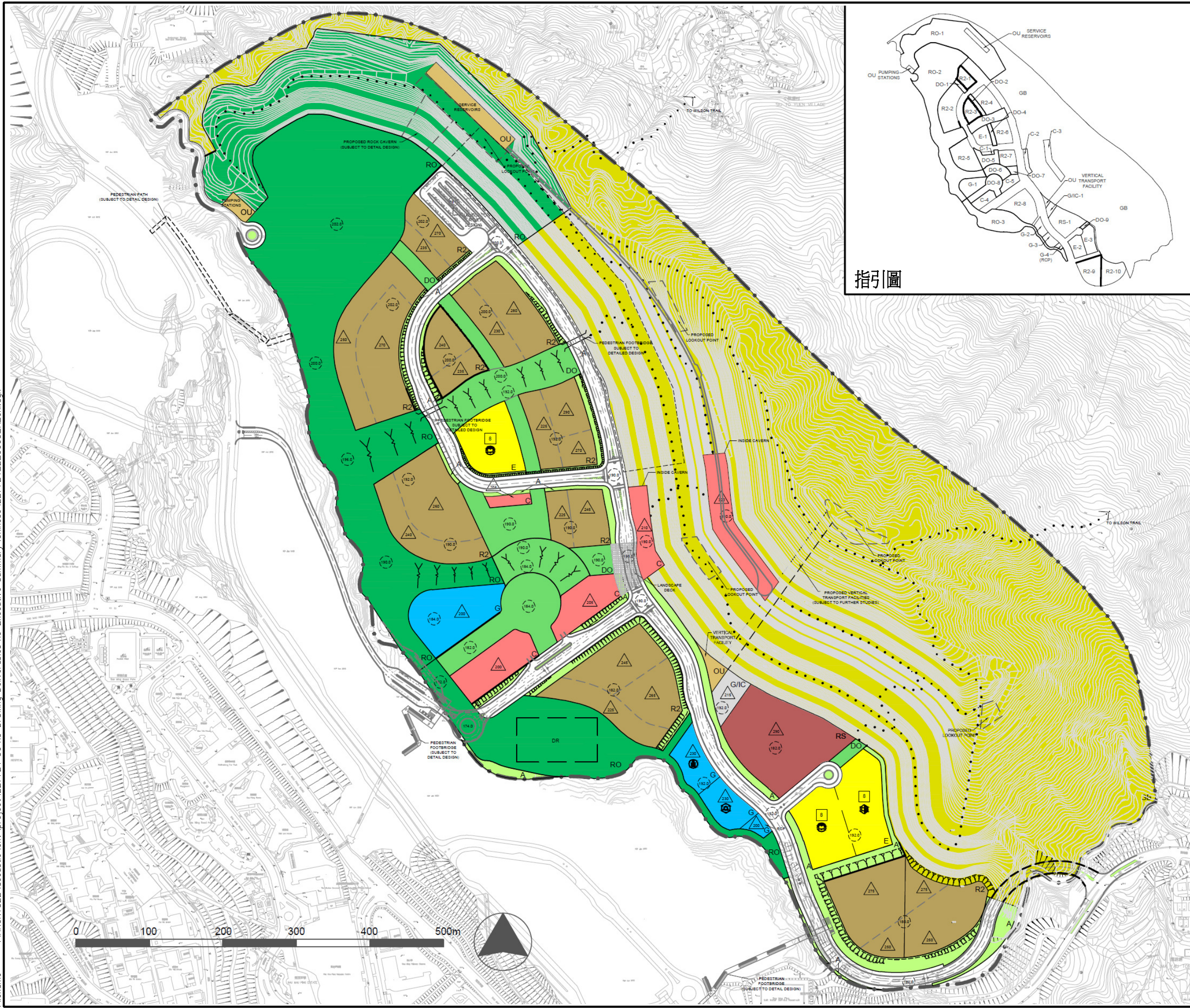
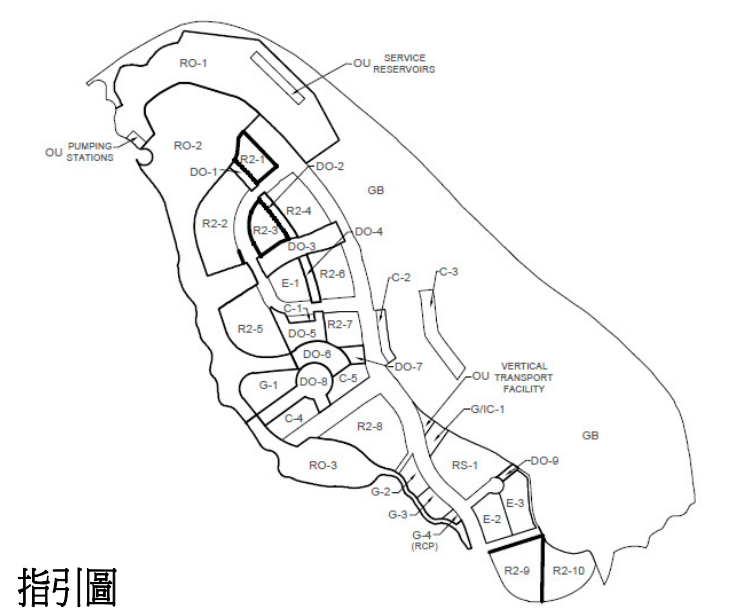


Printed by : 3/31/2014
 Filename : \\HKGNTS22\acoustic\env\project\227724-50\13 Drawing Deliverables\10 Executive Summary\Chinese\227724_E_0003_A_chi.dgn



指引圖



- 圖例**
- 警署
 - 消防局
 - 中學
 - 小學
 - 公共交通總站
 - 規劃範圍
 - 地下通道
 - 擬建行人徑
 - 行人分區
 - 渠務專用範圍
 - 最高建築高度 (主水平基準上若干米mPD)
 - 最高建築高度 (樓層數目)
 - 擬議水平 (主水平基準上若干米mPD)
 - 擬議斜坡
 - 垃圾收集站
 - 行人天橋
 - 商業
 - 資助房屋區
 - 住宅發展密度第2區
 - 政府
 - 政府, 機構或社區
 - 教育
 - 區域休憩用地
 - 地區休憩用地
 - 美化市容地帶
 - 其他指定用途
 - 綠化地帶
 - 道路, 路口及其他
 - 可作岩洞發展的範圍

A	FIRST ISSUE	GL	03/14
Rev	Description	By	Date

Consultant
ARUP

Contract No. and Title
 合約編號 CE 18/2012 (CE)
 安達臣道石礦場發展 - 勘查研究

Drawing title
建議發展大綱圖

Drawing no.	227724/E/0003	Rev.	A
Drawn	GL	Date	03/14
Checked	TC	Approved	ST
Scale	AS SHOWN	Status	PRELIMINARY

COPYRIGHT RESERVED

土木工程拓展署
 Civil Engineering and
 Development Department