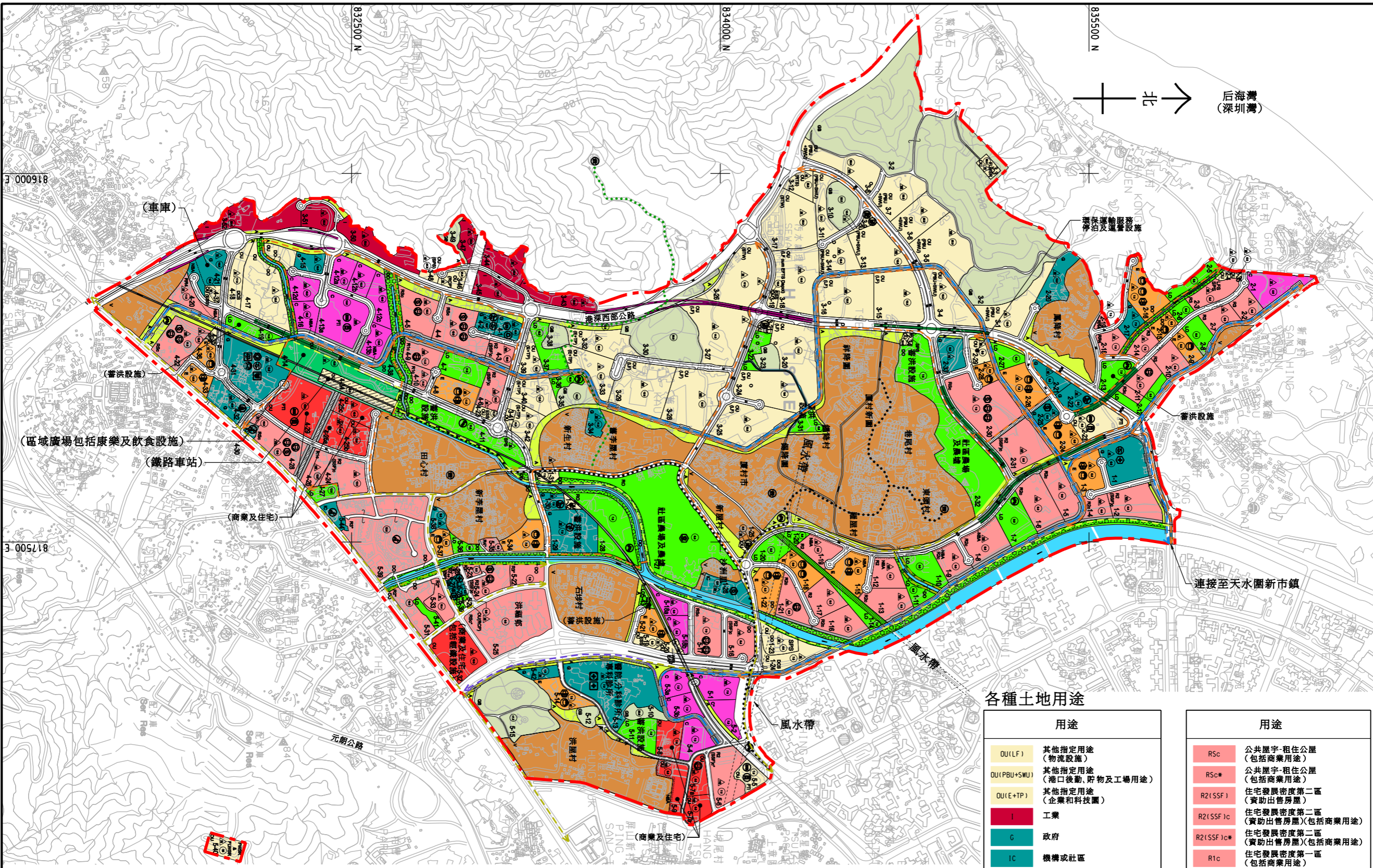


ISO A1 594mm x 841mm
 Approved:
 Checked:
 Designer:
 Project Management Initials:



AECOM

PROJECT
**洪水橋新發展區
 規劃及工程研究
 - 勘察研究**

CLIENT
CEDD
 土木工程拓展署
 Civil Engineering and
 Development Department

規劃署
 Planning
 Department

CONSULTANT
 工程顧問公司
AECOM Asia Company Ltd.
 www.aecom.com

SUB-CONSULTANTS
 分判工程顧問公司

ISSUE/REVISION

IR	DATE	DESCRIPTION	CHK.

STATUS

SCALE
 比例
A3 1:16000

DIMENSION UNIT
 尺寸單位
METRES

KEY PLAN
 索引圖

圖例:

- 項目邊界
- 文物徑
- 生態徑
- ▨ 擬建的西鐵洪水橋站
- ▨ 地下道路
- ▨ 高架道路
- ▨ 河道
- ▨ 商店街
- ▨ 行人道
- ▨ 擬建的環保運輸服務
- ▨ 河畔長廊
- ▨ 風水帶
- 非建築用地(NBA)
- 建議水平
(於水平基準以上, 單位:米)
- 最高建築物高度
(於水平基準以上, 單位:米)
- 政府辦公室
- 社區會堂
- 社會福利設施
- 郵政局
- 分區消防總局
- 運動場
- 中學
- 小學
- 教堂
- 幼稚園
- 寺廟
- 市鎮公園
- 警區警署
- 救護車站
- 醫院
- 分科診所/專科診所
- 普通科診所
- 巴士總站
- 綠色專線小巴總站/
公共小巴總站
- 加油站
- 主要單車停放設施
- 裁判法院
- 表演場地
- 擬建的環保運輸走廊
- 擬建的環保運輸走廊的延續
- 現有的單車徑
- 擬建的主要單車徑
- 擬建的單車徑/重量的現有單車徑
- PTI
- TSW WRL
- WRL EAP
- DCS
- E+TP
- FLWSR
- FWSR
- LF
- LPG
- ESS
- 港口後勤、貯物及工場用途
- RTS
- STW
- LFS
- RCP
- SPS
- SSF
- 垃圾轉運站
- 污水處理廠
- 流浮山
- 垃圾收集站
- 污水泵站
- 資助出售房屋

各種土地用途

用途	用途
OU(LF) 其他指定用途 (物流設施)	OU(E+TP) 其他指定用途 (企業和科技園)
OU(PBU+SWU) 其他指定用途 (港口後勤、貯物及工場用途)	I 工業
OU(E+TP) 其他指定用途 (企業和科技園)	G 政府
I 工業	JC 機構或社區
G 政府	E 教育
JC 機構或社區	GB 綠化地帶
E 教育	RO 區域休憩用地
GB 綠化地帶	DO 地區休憩用地
RO 區域休憩用地	LO 鄰舍休憩用地
DO 地區休憩用地	OU 其他指定用途 (區域廣場)
LO 鄰舍休憩用地	V 鄉村式發展
OU 其他指定用途 (區域廣場)	A 美化市容地帶
V 鄉村式發展	道路、交會點、環保運輸服務等
A 美化市容地帶	

用途	用途
R5c 公共屋宇-租住公屋 (包括商業用途)	R2(SSF) 住宅發展密度第二區 (資助出售房屋)
R5c* 公共屋宇-租住公屋 (包括商業用途)	R2(SSF)c 住宅發展密度第二區 (資助出售房屋)(包括商業用途)
R2(SSF) 住宅發展密度第二區 (資助出售房屋)	R2(SSF)c* 住宅發展密度第二區 (資助出售房屋)(包括商業用途)
R2(SSF)c 住宅發展密度第二區 (資助出售房屋)(包括商業用途)	R1c 住宅發展密度第一區 (包括商業用途)
R2(SSF)c* 住宅發展密度第二區 (資助出售房屋)(包括商業用途)	R2 住宅發展密度第二區
R1c 住宅發展密度第一區 (包括商業用途)	R2c 住宅發展密度第二區 (包括商業用途)
R2 住宅發展密度第二區	R2* 住宅發展密度第二區
R2c 住宅發展密度第二區 (包括商業用途)	R3 住宅發展密度第三區
R2* 住宅發展密度第二區	R3c 住宅發展密度第三區 (包括商業用途)
R3 住宅發展密度第三區	R3* 住宅發展密度第三區
R3c 住宅發展密度第三區 (包括商業用途)	RR4 鄉郊住宅發展密度第四區
R3* 住宅發展密度第三區	R4* 住宅發展密度第四區
RR4 鄉郊住宅發展密度第四區	C 商業
R4* 住宅發展密度第四區	OU(C&R) 其他指定用途 (商業及住宅)
C 商業	
OU(C&R) 其他指定用途 (商業及住宅)	

* 土地用途及發展參數是根據現有的分區計劃大綱圖/已審批的發展方案而定。

PROJECT NO.
 項目編號
60222570

AGREEMENT NO.
 協議編號
CE2/2011 (CE)

SHEET TITLE
 圖名
經修訂的建議發展大綱圖 (RODP)

SHEET NUMBER
 圖號
圖 2.1

This drawing has been prepared for the use of AECOM's client. It may not be used, modified, reproduced or relied upon by third parties, except as agreed by AECOM or as required by law. AECOM accepts no responsibility, and denies any liability whatsoever, for any party that uses or relies on this drawing without AECOM's express written consent. Do not scale this document. All measurements must be obtained from the related dimensions.