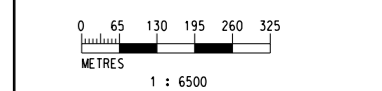


注：
1. 圖中擬議小蠔灣鐵路站的位址只屬參考，而最終選址將根據小蠔灣鐵路站的初步設計研究結果來作出調整，並包括在環境影響評估的研究之中。

- 圖例：
- 小蠔灣濾水廠諮詢區
 - 方案邊界
 - 擬議小蠔灣鐵路站 (參考位置)
 - 相關軌道工程
 - 現正規劃或現正施工的發展項目
 - 小蠔灣車廠上蓋住宅及商業綜合發展項目 (擬建) 和小蠔灣車廠重新規劃工程 (擬建)
 - 擬議污水系統
 - 擬議西面通道及當地通道
 - 小蠔灣車廠重新規劃工程-第一階段
 - 小蠔灣車廠重新規劃工程-第二階段
 - 小蠔灣車廠重新規劃工程-第三階段
 - 小蠔灣車廠重新規劃工程-第四階段
 - 北大嶼郊野公 (擴建部分)
 - 大小磨刀海岸公園
 - 具特殊科學價值地點
 - 優先加強保育的地點
 - 具重要生態價值的河溪
 - 自然保育區
 - 海岸保護區



P:\Projects\60493798\01_CAD_ADMIN\02_USAGE\01_PLOT_DRIVER\3.BW.COL.SYSTEM.STD.PLT
 PLOT DRW: 2017/6/7 16:29:35
 MODELNAME: 60493798_V06_REPORT_NEW_ENV_STUDY\NE002.S_SHD_ACM_Z10_108A.dgn
 FILENAME:

REV	DESCRIPTION	BY	DATE	APPROVED	SN	DATE	HL
修改	說明	核對	日期	負責	核對	日期	負責
A	PRELIMINARY DESIGN REPORT ISSUE		09MAR17				

DRAWN 繪圖 ZENG FU XIU
 DESIGNED 設計 ANTHEA FUNG
 CHECKED 核對 SAM NG
 APPROVED 負責 HL
 DATE 日期 09/MAR/2017
DO NOT SCALE DRAWINGS. ALL DIMENSIONS SHALL BE VERIFIED ON SITE.
 (C) MTR CORPORATION LIMITED 2008. ALL RIGHTS RESERVED.
 REPRODUCTION OF THIS DRAWING / DOCUMENT OR ANY PART BY WHATEVER MEANS IS PERMITTED WITHOUT THE PRIOR WRITTEN CONSENT OF THE MTR CORPORATION LIMITED.

MTR
 小蠔灣車廠
 ORIGINATOR 顧問公司名稱
AECOM in association with Aedas
 CADD REF. 電子檔名稱
 NEX1062.S_SHD_ACM.Z10_108A.dgn

TITLE 圖則名稱
SIU HO WAN STATION AND SIU HO WAN DEPOT REPLANNING WORKS
 小蠔灣鐵路站及小蠔灣車廠重新規劃工程
 本項目鄰近的主要同期項目
 SCALE 比例 1 : 6500 @ A1
 DRAWING NO. 圖號 NEX1062/S/SHD/ACM/Z10/108
 REV. 修改 A