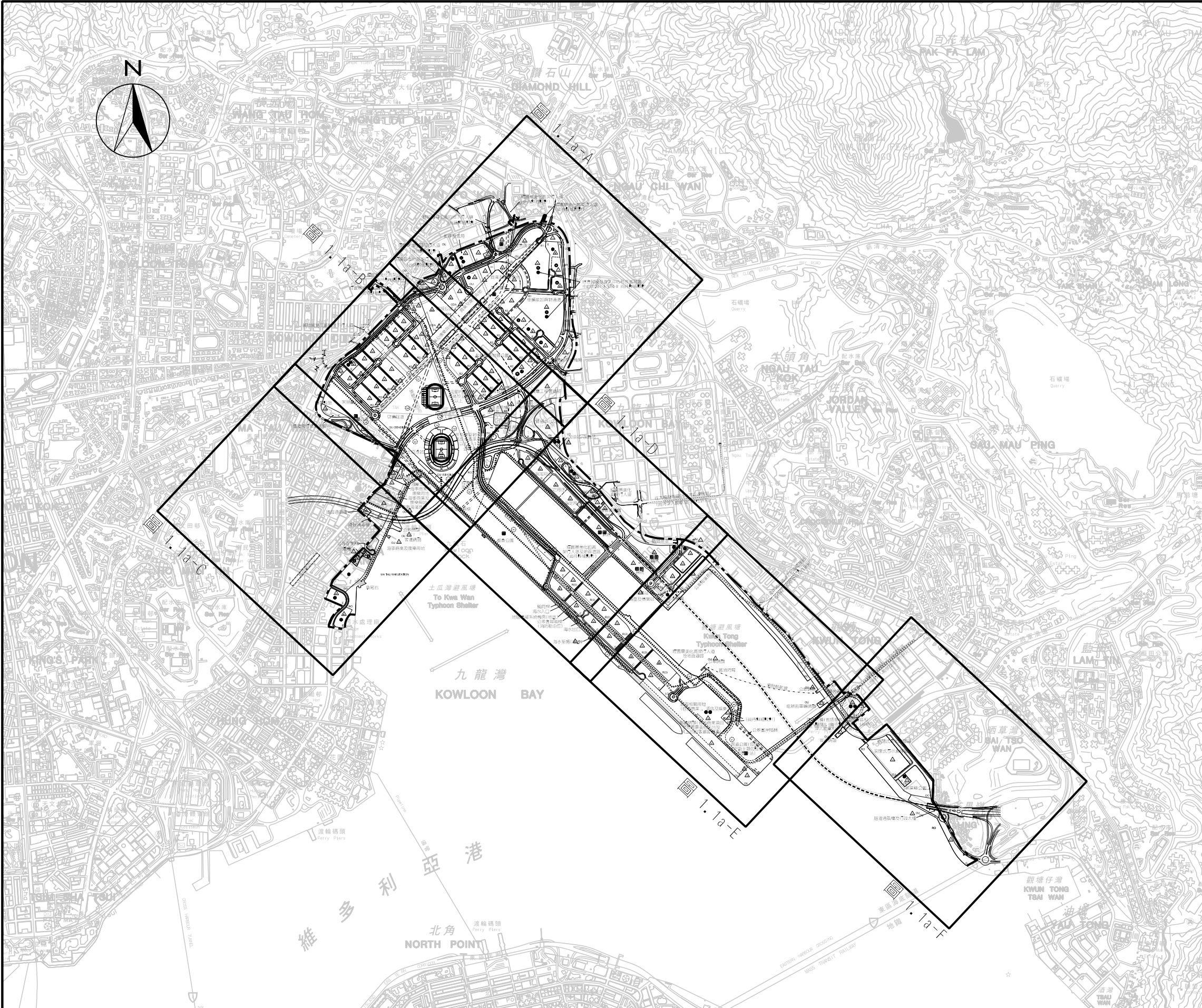


DATE 2008-9-1 16:30:39 TANLF



圖例：

- 政府合署

警察總部

分區警署

分區消防局

救護車站

郵政局

圖書館

社區會堂

社會福利設施

中學

小學

幼稚園
- 醫院

分科診所/專科診所

普通科診所

區域公園

市鎮公園

室內文娛中心

停車場

巴士總站

專線小巴總站/公共小巴總站

加油站

加氣站
- 鐵路及車站保留區（地底）
（尚待深入勘察）

單軌鐵路及車站可能保留區
（尚待深入勘察及可行性研究）

渠務保留區

公用設施保留區

水務設施保留區

建築物高度上限
（主基準水平以上米）

建議位高
（主基準水平以上米）

行人過路設施

規劃界限

分區界限

架空道路

地底下道路

隧道

行人專區

單車徑

文物徑

AMC - 動物管理中心

ESS - 變電站

FB - 行人天橋

LPG - 加氣站

MVT - 船隻追蹤系統

NBA - 非建築區

PFS - 加油站

PTI - 公共交通交匯處

RCP - 垃圾收集點

SPS - 污水泵房

SW - 行人隧道

AMC - 動物管理中心
ESS - 變電站
FB - 行人天橋
LPG - 加氣站
MVT - 船隻追蹤系統
NBA - 非建築區

PFS - 加油站
PTI - 公共交通交匯處
RCP - 垃圾收集點
SPS - 污水泵房
SW - 行人隧道

土地用途及面積表

用途	地點面積淨額	
	公頃	%
商業		
特別住宅		
住宅 - 第1區		
住宅 - 第2區		
住宅 - 第3區		
政府		
機構或社區		
教育		
區域休憩用地		
地區休憩用地		
鄰舍休憩用地		
美化市容		
其他特定用途		
綜合發展區		
道路，路口等		
總發展面積	328.00	100.00
規劃區總面積	328.00	100.00

備注：

觀塘交通連接道及跨越啓德明渠行人天橋的走線是初步訂立的，並會在考慮《保護海港條例》的限制後作出檢討及適當的修訂。

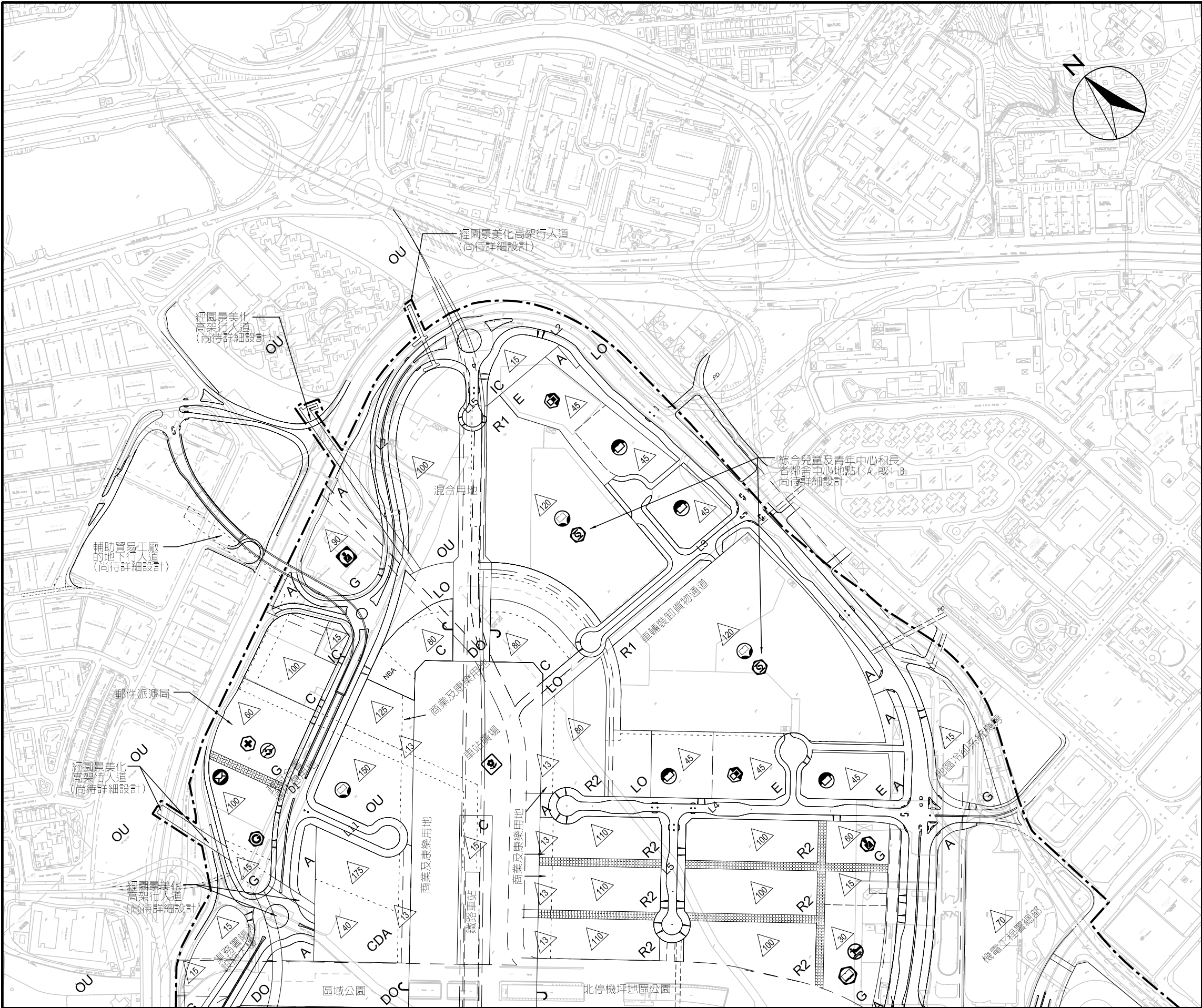
MAUNSELL | AECOM

Maunsell Consultants Asia Ltd

合約編號CE 35/2006(CE)
啓德發展計劃工程研究與前期工程設計及施工 - 勘察、設計及施工

建議發展大綱圖(日期為2008年5月)

SCALE	A3 1:25000	DATE	JUN 2008
CHECK	--	DRAWN	LZG
JOB No.	60022408	DRAWING No.	1.1a
		REV	-



圖例：

- 政府合署

警察總部

分區警署

分區消防局

救護車站

郵政局

圖書館

社區會堂

社會福利設施

中學

小學

幼稚園

規劃界限

分區界限

架空道路

地面下道路

隧道

行人專區

單車徑

文物徑

行人過路設施
- 醫院

分科診所/專科診所

普通科診所

區域公園

市鎮公園

室內文娛中心

停車場

巴士總站

專線小巴總站/公共小巴總站

加油站

加氣站

鐵路及車站保留區（地底）
（尚待深入勘察）

單軌鐵路及車站可能保留區
（尚待深入勘察及可行性研究）

渠務保留區

公用設施保留區

水務設施保留區

建築物高度上限
（主基準水平以上米）

建議位高
（主基準水平以上米）

- AMC - 動物管理中心

LPG - 加氣站

ESS - 變電站

FB - 行人天橋

MVTS - 船隻追蹤系統

NBA - 非建築區
- PFS - 加油站

PTI - 公共交通交匯處

RCP - 垃圾收集點

SPS - 污水泵房

SW - 行人隧道

土地用途及面積表

用途	地點面積淨額 公頃	及百分比 %
<div>C商業</div>		
<div>RS特別住宅</div>		
<div>R1住宅 - 第1區</div>		
<div>R2住宅 - 第2區</div>		
<div>R3住宅 - 第3區</div>		
<div>G政府</div>		
<div>IC機構或社區</div>		
<div>E教育</div>		
<div>RO區域休憩用地</div>		
<div>DO地區休憩用地</div>		
<div>LO鄰舍休憩用地</div>		
<div>A美化市容</div>		
<div>OU其他特定用途</div>		
<div>CDA綜合發展區</div>		
<div>道路，路口等</div>		
總發展面積	328.00	100.00
規劃區總面積	328.00	100.00

備注：

觀塘交通連接道及跨越啓德明渠行人天橋的走線是初步訂立的，並會在考慮《保護海港條例》的限制後作出檢討及適當的修訂。

DATE 2008-9-1 16:28:57 TANLF

MAUNSELL | AECOM

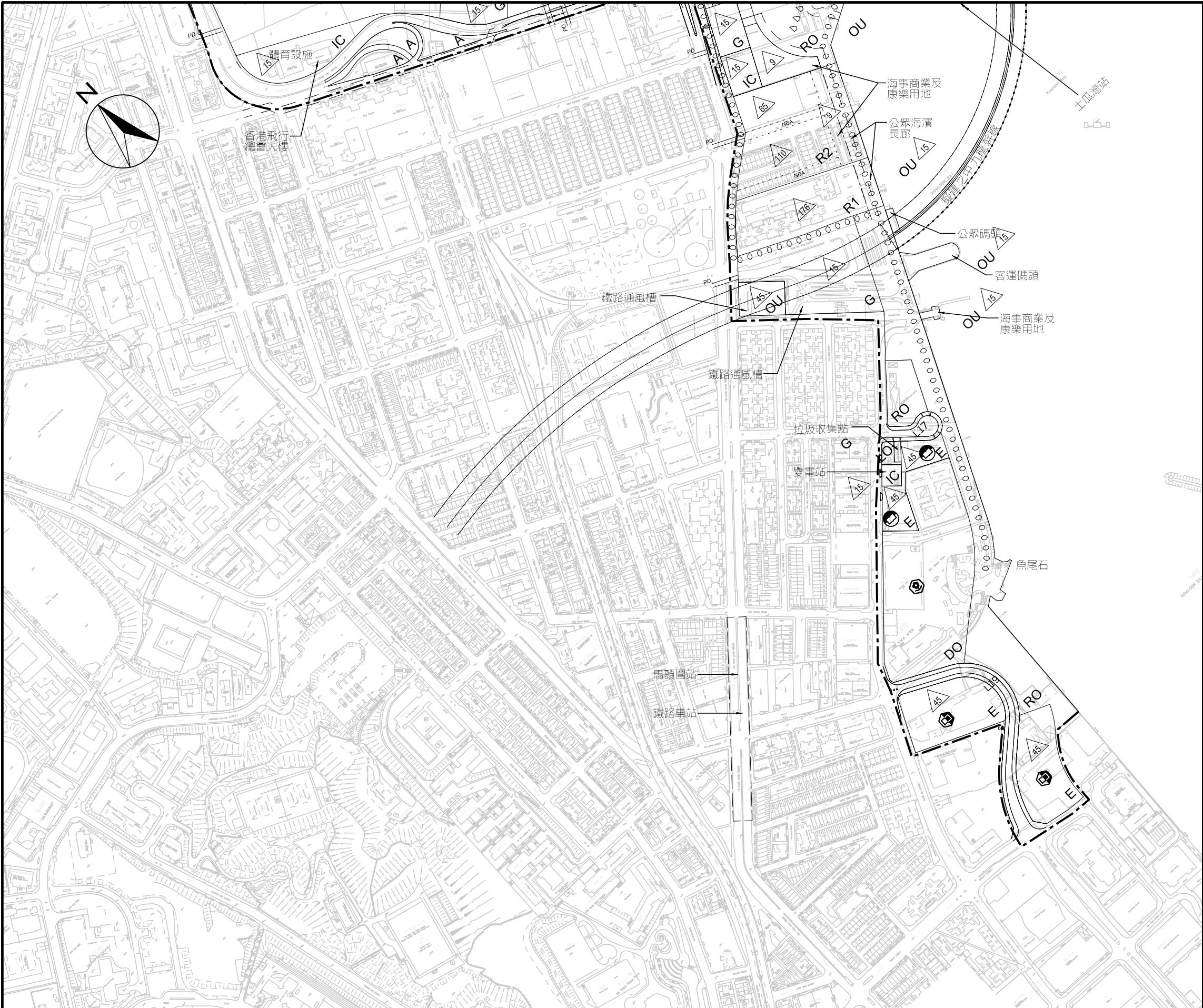
Maunsell Consultants Asia Ltd

合約編號CE 35/2006(CE)
啓德發展計劃工程研究與前期工程設計及施工 - 勘察、設計及施工

建議發展大綱圖(日期為2008年5月)

第1頁 (共7頁)

SCALE	A3 1:5000	DATE	JUN 2008
CHECK	-	DRAWN	LZG
JOB No.	60022408	DRAWING No.	圖 1.1a-A
		REV	-



圖例：

- 政府合署
- 警察總部
- 分區警署
- 分區消防局
- 救護車站
- 郵政局
- 圖書館
- 社區會堂
- 社會福利設施
- 中學
- 小學
- 幼稚園

醫院分科診所/專科診所普通科診所區域公園市鎮公園室內文娛中心停車場巴士總站專線小巴總站/公共小巴總站加油站加氣站

- 鐵路及車站保留區（地底）
（尚待深入勘察）
- 單軌鐵路及車站可能保留區
（尚待深入勘察及可行性研究）
- 渠務保留區
- 公用設施保留區
- 水務設施保留區
- 建築物高度上限
（主基準水平以上米）
- 建議位高
（主基準水平以上米）

- AMC

 - 動物管理中心
- LPG

 - 加氣站
- ESS

 - 變電站
- FB

 - 行人天橋
- MVTS

 - 船隻追蹤系統
- NBA

 - 非建築區

PFS

 - 加油站

PTI

 - 公共交通交匯處

RCP

 - 垃圾收集點

SPS

 - 污水泵房

SW

 - 行人隧道

土地用途及面積表

用途	地點面積淨額	及百分比
	公頃	%
<div>C</div> 商業		
<div>RS</div> 特別住宅		
<div>R1</div> 住宅 - 第1 區		
<div>R2</div> 住宅 - 第2 區		
<div>R3</div> 住宅 - 第3 區		
<div>G</div> 政府		
<div>IC</div> 機構或社區		
<div>E</div> 教育		
<div>RO</div> 區域休憩用地		
<div>DO</div> 地區休憩用地		
<div>LO</div> 鄰舍休憩用地		
<div>A</div> 美化市容		
<div>OU</div> 其他特定用途		
<div>CDA</div> 綜合發展區		
道路，路口等		
總發展面積	328.00	100.00
規劃區總面積	328.00	100.00

備注：

觀塘交通連接道及跨越啓德明渠行人天橋的走線是初步訂立的，並會在考慮《保護海港條例》的限制後作出檢討及適當的修訂。

MAUNSELL | AECOM

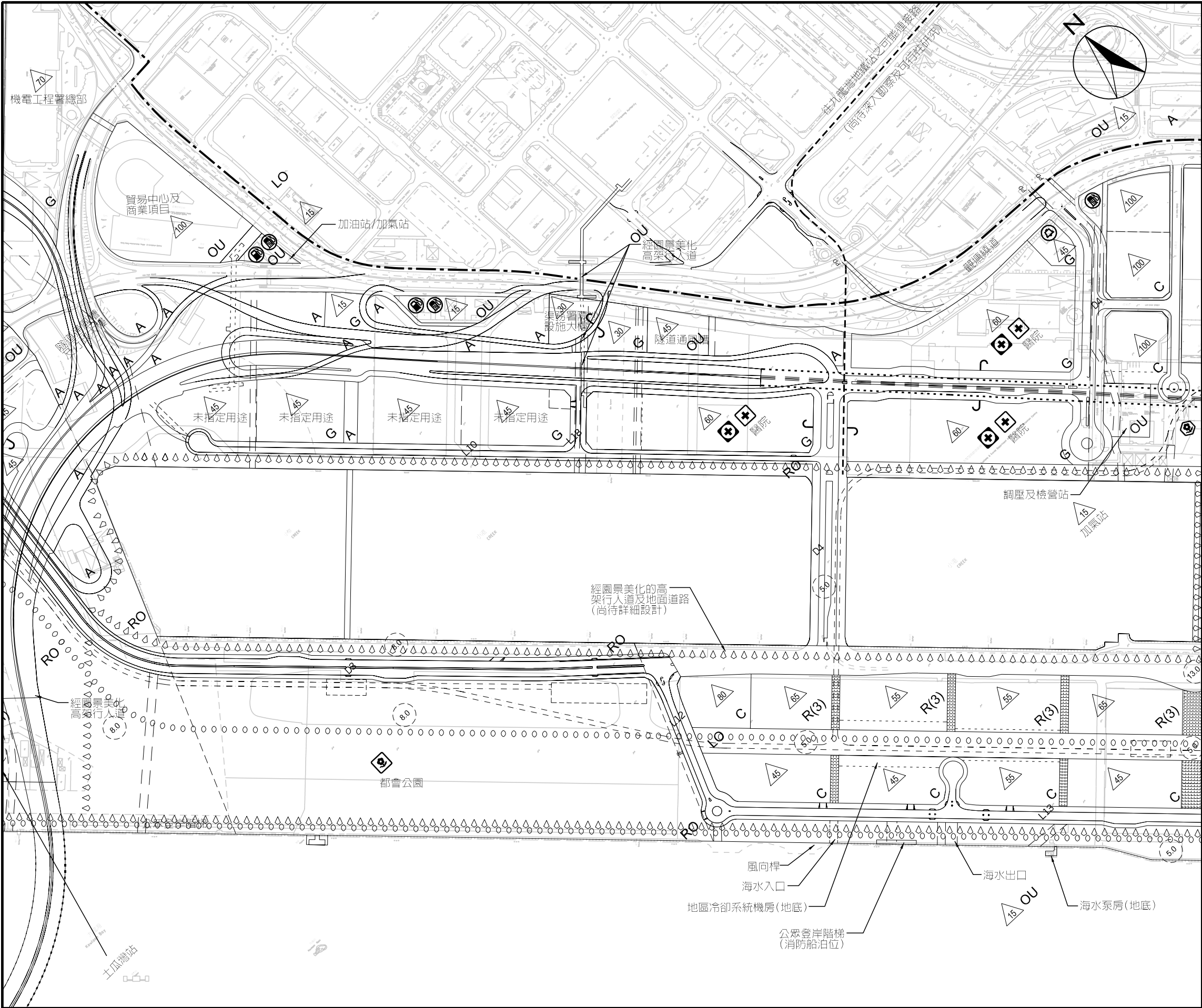
Maunsell Consultants Asia Ltd

合約編號CE 35/2006(CE)
啓德發展計劃工程研究與前期工程設計及施工 - 勘察、設計及施工

建議發展大綱圖(日期為2008年5月)

第3頁 (共7頁)

SCALE	A3 1:5000	DATE	JUN 2008
CHECK	-	DRAWN	J.J.
JOB No.	60022408	DRAWING No.	圖 1.1a-C
		REV	-



圖例：

- 政府合署

警察總部

分區警署

分區消防局

救護車站

郵政局

圖書館

社區會堂

社會福利設施

中學

小學

幼稚園

鐵路及車站保留區 (地底)
(尚待深入勘察)

單軌鐵路及車站可能保留區
(尚待深入勘察及可行性研究)

渠務保留區

公用設施保留區

水務設施保留區

建築物高度上限
(主基準水平以上米)

建議位高
(主基準水平以上米)
- 醫院

分科診所/專科診所

普通科診所

區域公園

市鎮公園

室內文娛中心

停車場

巴士總站

專線小巴總站/公共小巴總站

加油站

加氣站

鐵路及車站保留區 (地底)
(尚待深入勘察)

單軌鐵路及車站可能保留區
(尚待深入勘察及可行性研究)

渠務保留區

公用設施保留區

水務設施保留區

建築物高度上限
(主基準水平以上米)

建議位高
(主基準水平以上米)
- AMC - 動物管理中心

LPG - 加氣站

ESS - 變電站

FB - 行人天橋

MVT - 船隻追蹤系統

NBA - 非建築區

PFS - 加油站

PTI - 公共交通匯處

RCP - 垃圾收集點

SPS - 污水泵房

SW - 行人隧道

土地用途及面積表

用途	地點面積淨額 公頃	及百分比 %
<div>C商業</div>	328.00	100.00
<div>RS特別住宅</div>		
<div>R1住宅 - 第1區</div>		
<div>R2住宅 - 第2區</div>		
<div>R3住宅 - 第3區</div>		
<div>G政府</div>		
<div>IC機構或社區</div>		
<div>E教育</div>		
<div>RO區域休憩用地</div>		
<div>DO地區休憩用地</div>		
<div>LO鄰舍休憩用地</div>		
<div>A美化市容</div>		
<div>OU其他特定用途</div>		
<div>CDA綜合發展區</div>		
<div>道路，路口等</div>		
總發展面積	328.00	100.00
規劃區總面積	328.00	100.00

備注：

觀塘交通連接道及跨越啓德明渠行人天橋的走線是初步訂立的，並會在考慮《保護海港條例》的限制後作出檢討及適當的修訂。

DATE 2008-9-1 16:29:38 TANLF

MAUNSELL | AECOM

Maunsell Consultants Asia Ltd

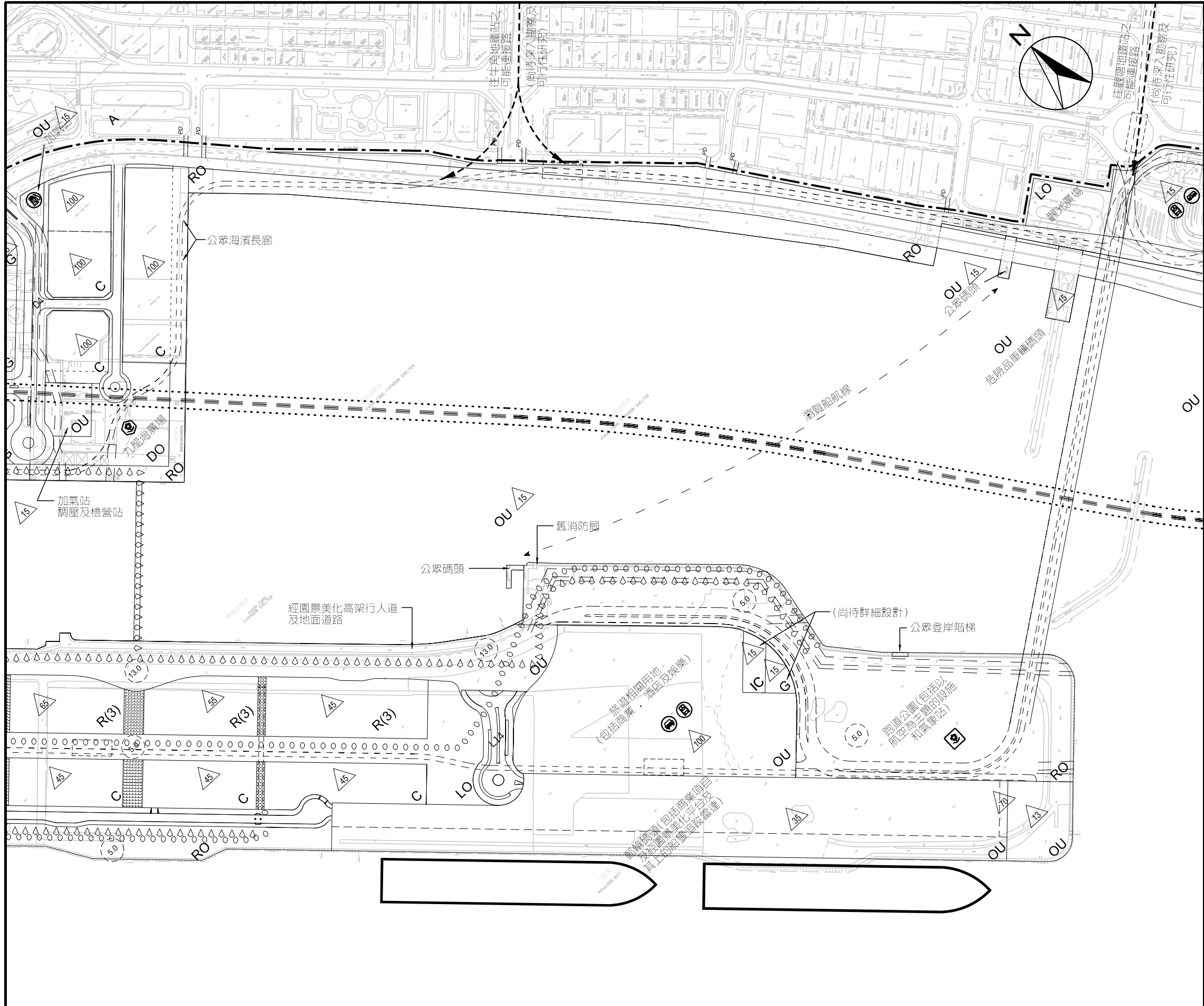
合約編號CE 35/2006(CE)
啓德發展計劃工程研究與前期工程設計及施工 - 勘察、設計及施工

建議發展大綱圖(日期為2008年5月)

第4頁 (共7頁)

SCALE	A3 1:5000	DATE	JUN 2008
CHECK	-	DRAWN	J.J.
JOB No.	60022408	DRAWING No.	1.1a-D
		REV	-

DATE 2008-9-1 16:29:48 TANLF



圖例：

- 政府合署

警察總部

分區警署

分區消防局

救護車站

郵政局

圖書館

社區會堂

社會福利設施

中學

小學

幼稚園

規劃界限

分區界限

架空道路

地下道路

隧道

行人專區

單車徑

文物徑

行人過路設施
- 醫院

分科診所/專科診所

普通科診所

區域公園

市鎮公園

室內文娛中心

停車場

巴士總站

專線巴士總站/公共巴士總站

加油站

加氣站

鐵路及車站保留區 (地底)
(尚待深入勘察)

單軌鐵路及車站可能保留區
(尚待深入勘察及可行性研究)

渠務保留區

公用設施保留區

水務設施保留區

建築物高度上限
(主基準水平以上米)

建議位高
(主基準水平以上米)
- AMC - 動物管理中心

LPG - 加氣站

ESS - 變電站

FB - 行人天橋

MVTS - 船隻追蹤系統

NBA - 非建築區

PFS - 加油站

PTI - 公共交通匯處

RCP - 垃圾收集點

SPS - 污水泵房

SW - 行人隧道

土地用途及面積表

用途	地點面積淨額 公頃	及百分比 %
<div>C商業</div>		
<div>RS特別住宅</div>		
<div>R1住宅 - 第1區</div>		
<div>R2住宅 - 第2區</div>		
<div>R3住宅 - 第3區</div>		
<div>G政府</div>		
<div>IC機構或社區</div>		
<div>E教育</div>		
<div>RO區域休憩用地</div>		
<div>DO地區休憩用地</div>		
<div>LO鄰舍休憩用地</div>		
<div>A美化市容</div>		
<div>OU其他特定用途</div>		
<div>CDA綜合發展區</div>		
<div>道路，路口等</div>		
總發展面積	328.00	100.00
規劃區總面積	328.00	100.00

備注：

觀塘交通連接道及跨越啓德明渠行人天橋的走線是初步訂立的，並曾在考慮《保護海港條例》的限制後作出檢討及適當的修訂。

MAUNSELL | AECOM

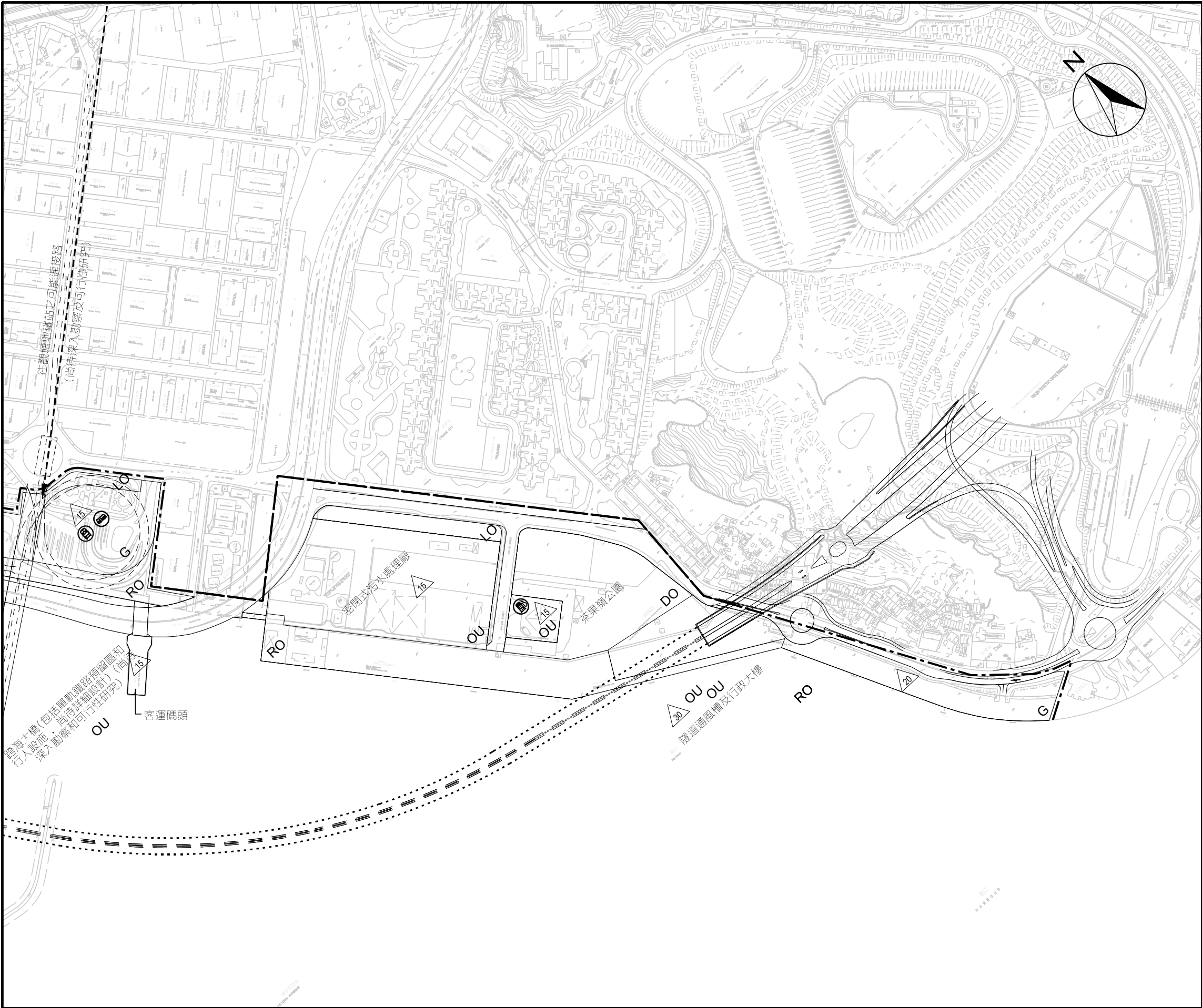
Maunsell Consultants Asia Ltd

合約編號CE 35/2006(CE)
啓德發展計劃工程研究與前期工程設計及施工 - 勘察、設計及施工

建議發展大綱圖(日期為2008年5月)

第5頁 (共7頁)

SCALE	A3 1:5000	DATE	JUN 2008
CHECK	-	DRAWN	J.J.
JOB No.	60022408	DRAWING No.	圖 1.1a-E
		REV	-



圖例：

- 政府合署

警察總部

分區警署

分區消防局

救護車站

郵政局

圖書館

社區會堂

社會福利設施

中學

小學

幼稚園
- 醫院

分科診所/專科診所

普通科診所

區域公園

市鎮公園

室內文娛中心

停車場

巴士總站

專線小巴總站/公共小巴總站

加油站

加氣站
- 鐵路及車站保留區（地底）
（尚待深入勘察）

單軌鐵路及車站可能保留區
（尚待深入勘察及可行性研究）

渠務保留區

公用設施保留區

水務設施保留區

建築物高度上限
（主基準水平以上米）

建議位高
（主基準水平以上米）
- 規劃界限

分區界限

架空道路

地下道路

隧道

行人專區

單車徑

文物徑

行人過路設施
- AMC - 動物管理中心

LPG - 加氣站

ESS - 變電站

FB - 行人天橋

MVT - 船隻追蹤系統

NBA - 非建築區

PFS - 加油站

PTI - 公共交通匯處

RCP - 垃圾收集點

SPS - 污水泵房

SW - 行人隧道

土地用途及面積表

用途	地點面積淨額	及百分比
	公頃	%
<div>C商業</div>	328.00	100.00
<div>RS特別住宅</div>		
<div>R1住宅 - 第1區</div>		
<div>R2住宅 - 第2區</div>		
<div>R3住宅 - 第3區</div>		
<div>G政府</div>		
<div>IC機構或社區</div>		
<div>E教育</div>		
<div>RO區域休憩用地</div>		
<div>DO地區休憩用地</div>		
<div>LO鄰舍休憩用地</div>		
<div>A美化市容</div>		
<div>OU其他特定用途</div>		
<div>CDA綜合發展區</div>		
<div>道路，路口等</div>		
總發展面積	328.00	100.00
規劃區總面積	328.00	100.00

備注：

觀塘交通連接道及跨越啟德明渠行人天橋的走線是初步訂立的，並會在考慮《保護海港條例》的限制後作出檢討及適當的修訂。

DATE 2008-9-1 16:30:06 TANLF

MAUNSELL | AECOM

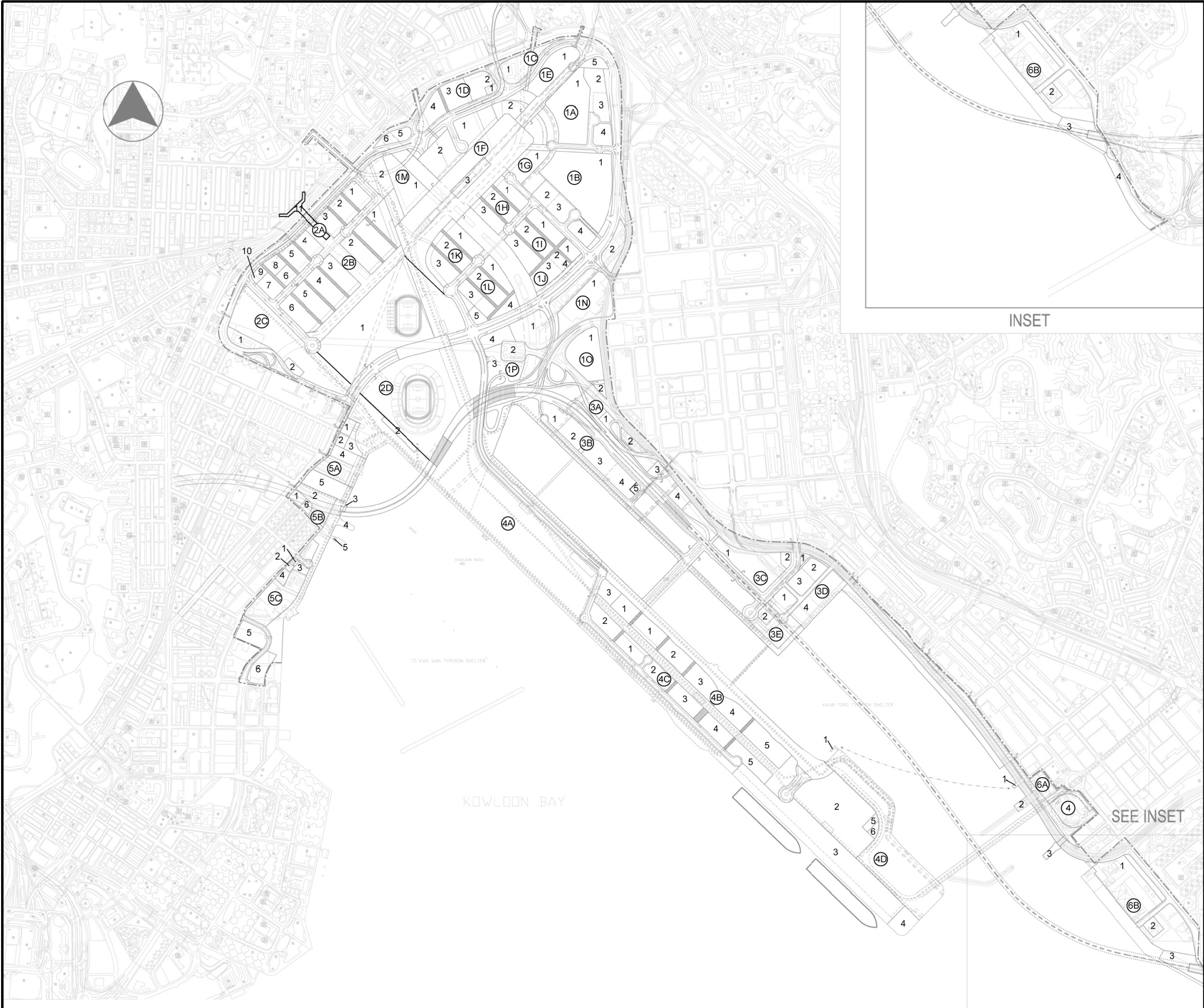
Maunsell Consultants Asia Ltd

合約編號CE 35/2006(CE)
啟德發展計劃工程研究與前期工程設計及施工 - 勘察、設計及施工

建議發展大綱圖(日期為2008年5月)

第6頁 (共7頁)

SCALE	A3 1:5000	DATE	JUN 2008
CHECK	-	DRAWN	J. J.
JOB No.	60022408	DRAWING No.	圖 1.1a-F
		REV	-



圖例：

- 政府合署

警察總部

分區警署

分區消防局

救護車站

郵政局

圖書館

社區會堂

社會福利設施

中學

小學

幼稚園

規劃界限

分區界限

架空道路

地下道路

隧道

行人專區

單車徑

文物徑

行人過路設施
- 醫院

分科診所/專科診所

普通科診所

區域公園

市鎮公園

室內文娛中心

停車場

巴士總站

專線巴士總站/公共巴士總站

加油站

加氣站

鐵路及車站保留區 (地底)
(尚待深入勘察)

單軌鐵路及車站可能保留區
(尚待深入勘察及可行性研究)

渠務保留區

公用設施保留區

水務設施保留區

建築物高度上限
(主基準水平以上米)

建議位高
(主基準水平以上米)
- AMC - 動物管理中心

LPG - 加氣站

ESS - 變電站

FB - 行人天橋

MVTS - 船隻追蹤系統

NBA - 非建築區

PFS - 加油站

PTI - 公共交通匯處

RCP - 垃圾收集點

SPS - 污水泵房

SW - 行人隧道

土地用途及面積表

用途	地點面積淨額	及百分比
	公頃	%
<input type="checkbox"/> C 商業		
<input type="checkbox"/> RS 特別住宅		
<input type="checkbox"/> R1 住宅 - 第1 區		
<input type="checkbox"/> R2 住宅 - 第2 區		
<input type="checkbox"/> R3 住宅 - 第3 區		
<input type="checkbox"/> G 政府		
<input type="checkbox"/> IC 機構或社區		
<input type="checkbox"/> E 教育		
<input type="checkbox"/> RO 區域休憩用地		
<input type="checkbox"/> DO 地區休憩用地		
<input type="checkbox"/> LO 鄰舍休憩用地		
<input type="checkbox"/> A 美化市容		
<input type="checkbox"/> OU 其他特定用途		
<input type="checkbox"/> CDA 綜合發展區		
<input type="checkbox"/> 道路，路口等		
總發展面積	328.00	100.00
規劃區總面積	328.00	100.00

備注：

觀塘交通連接道及跨越啓德明渠行人天橋的走線是初步訂立的，並會在考慮《保護海港條例》的限制後作出檢討及適當的修訂。