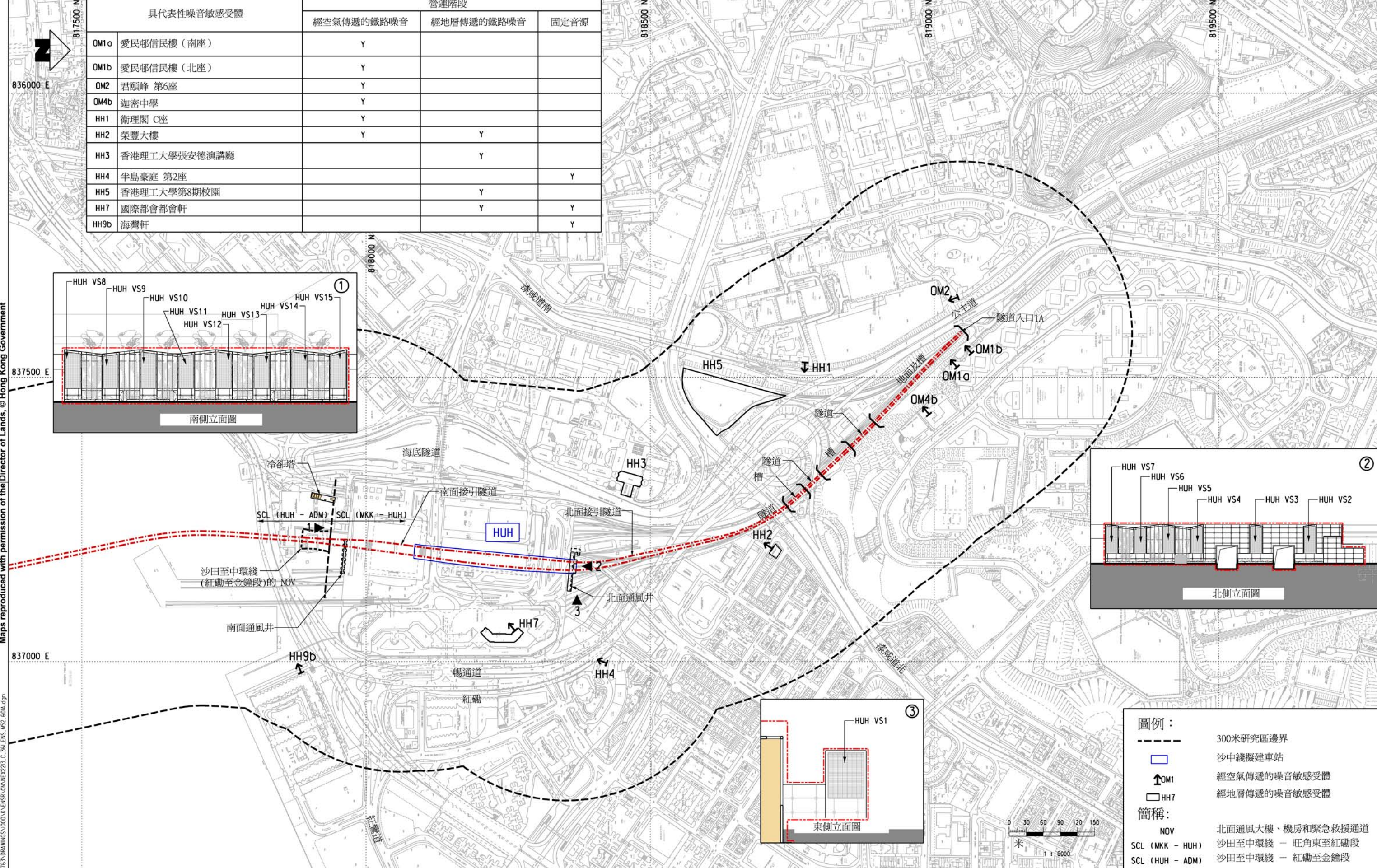
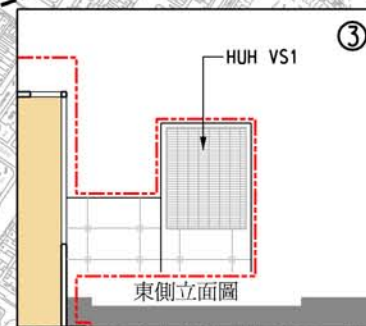
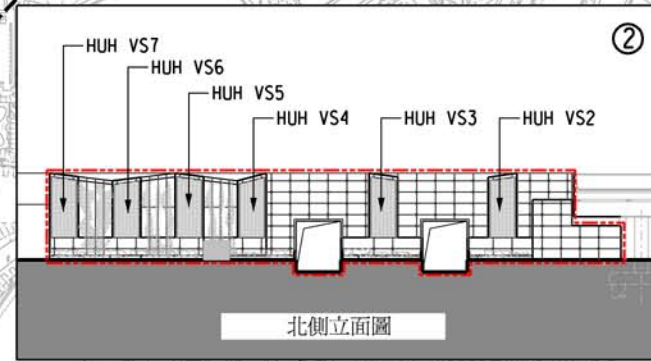
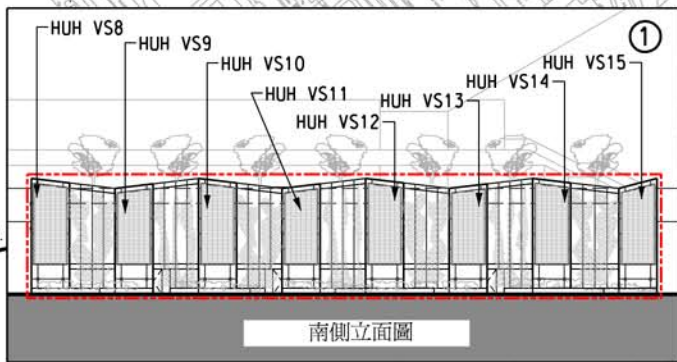
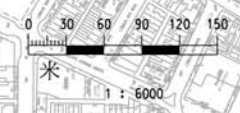


Maps reproduced with permission of the Director of Lands, © Hong Kong Government

具代表性噪音敏感受體	營運階段		
	經空氣傳遞的鐵路噪音	經地層傳遞的鐵路噪音	固定音源
OM1a 愛民邨信民樓 (南座)	Y		
OM1b 愛民邨信民樓 (北座)	Y		
OM2 君頤峰 第6座	Y		
OM4b 迦密中學	Y		
HH1 衛理閣 C座	Y		
HH2 榮豐大樓	Y	Y	
HH3 香港理工大學張安德演講廳		Y	
HH4 半島豪庭 第2座			Y
HH5 香港理工大學第8期校園		Y	
HH7 國際都會都會軒		Y	Y
HH9b 海灣軒			Y



- 圖例：**
- 300米研究區邊界
 - 沙中綫擬建車站
 - ↑OM1 經空氣傳遞的噪音敏感受體
 - HH7 經地層傳遞的噪音敏感受體
- 簡稱：**
- NOV 北面通風大樓、機房和緊急救援通道
 - SCL (MKK - HUH) 沙田至中環綫 - 旺角東至紅磡段
 - SCL (HUH - ADM) 沙田至中環綫 - 紅磡至金鐘段



PLOT DRW: R:\usmset\NTR\PL\OTDRIVER\WINDOWS\13 COL\010.dgn
 MODELNAME: 2011-9-9 15:35:42
 FILENAME: M:\projects\60050783\DRAWINGS\000\N\ENR\ENR\NEX2213_C_361.ENS_M52_601A.dgn

REV	DESCRIPTION	BY	DATE	APPROVED	REV	DESCRIPTION	BY	DATE	APPROVED

DRAWN	YJP
DESIGNED	---
CHECKED	LCR
APPROVED	---
DATE	11/AUG/2010

MTR

沙田至中環綫

AECOM

ORIGINATOR

CADD REF. NEX2213_C_361.ENS_M52_601A.dgn

TITLE 沙田至中環綫(旺角東至紅磡段) 環境影響評估研究 營運階段之具代表性噪音敏感受體位置圖 (沙中綫-旺角東至紅磡段)

SCALE 1 : 6000 (A3)

FIGURE NO. NEX2213/C/361/ENS/M52/601

REV. A