

Printed by : 2/5/2013  
 Filename : M:\Drawing\200000\209840-02\Lok Ma Chau Loop\Drawing\20100531(REPORT C to T)\209840\_FIG\_7.dgn

大概行車道長度  
**APPROXIMATE CARRIAGEWAY LENGTH**

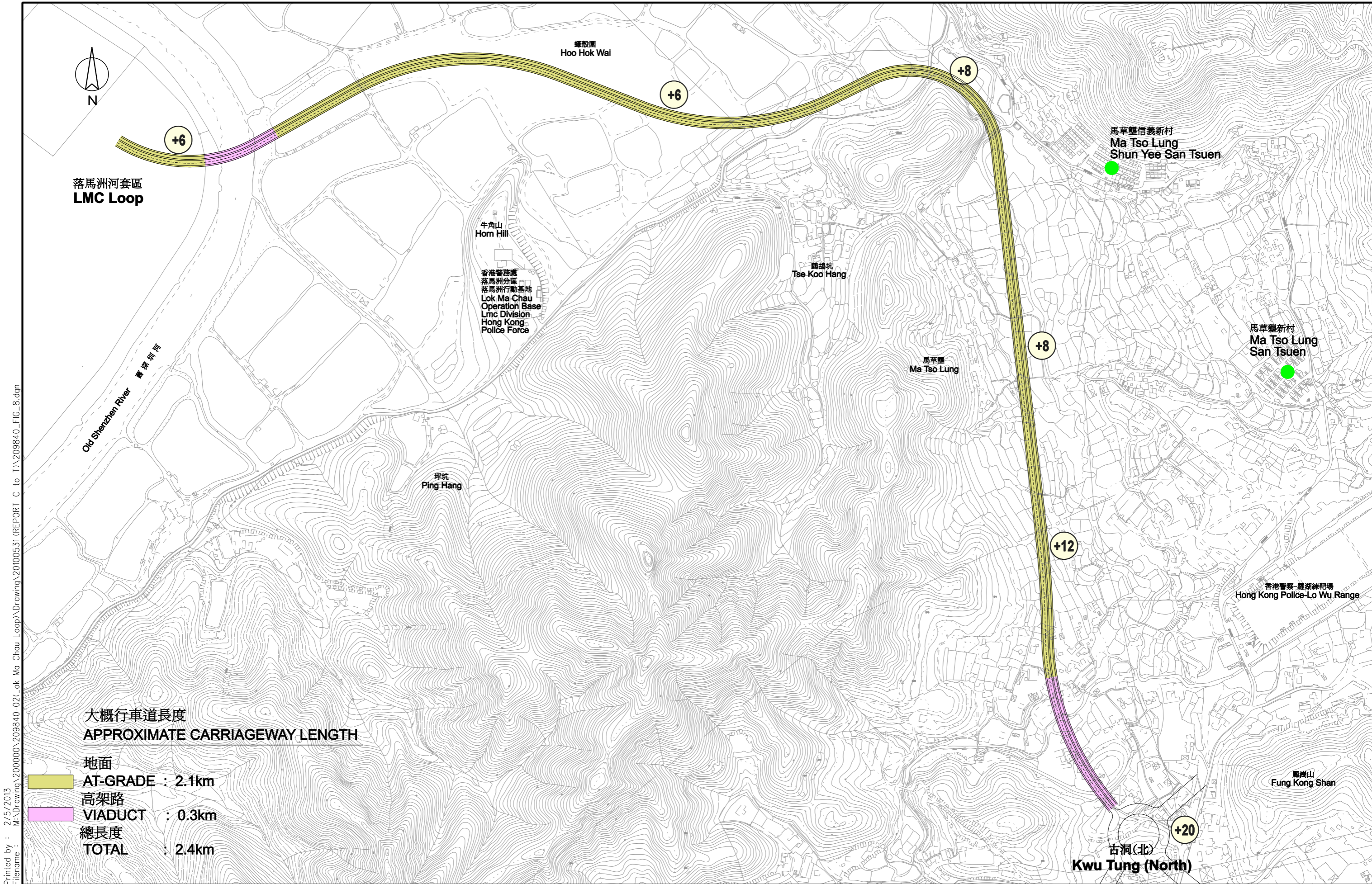
- 地面  
**AT-GRADE : 2.3km**
- 高架路  
**VIADUCT : 0.4km**
- 總長度**  
**TOTAL : 2.7km**



研究項目 Job Title  
 合約編號 Agreement No. CE 53/2008 (CE)  
 落馬洲河套地區發展規劃及工程研究 - 勘查研究  
 Planning and Engineering Study on  
 Development of Lok Ma Chau Loop - Investigation

圖則項目 Title  
 東面接駁道路方案 E1  
**Eastern Approach Road Option E1 - New At-Grade Road and Improvement of Border Road**

圖則編號 Figure No.  
**7**  
 圖例 Scale  
 1:5000 ON A3  
 修訂編號 Rev.  
**1**



落馬洲河套區  
LMC Loop

大概行車道長度  
APPROXIMATE CARRIAGEWAY LENGTH

- 地面  
AT-GRADE : 2.1km
- 高架路  
VIADUCT : 0.3km
- 總長度  
TOTAL : 2.4km

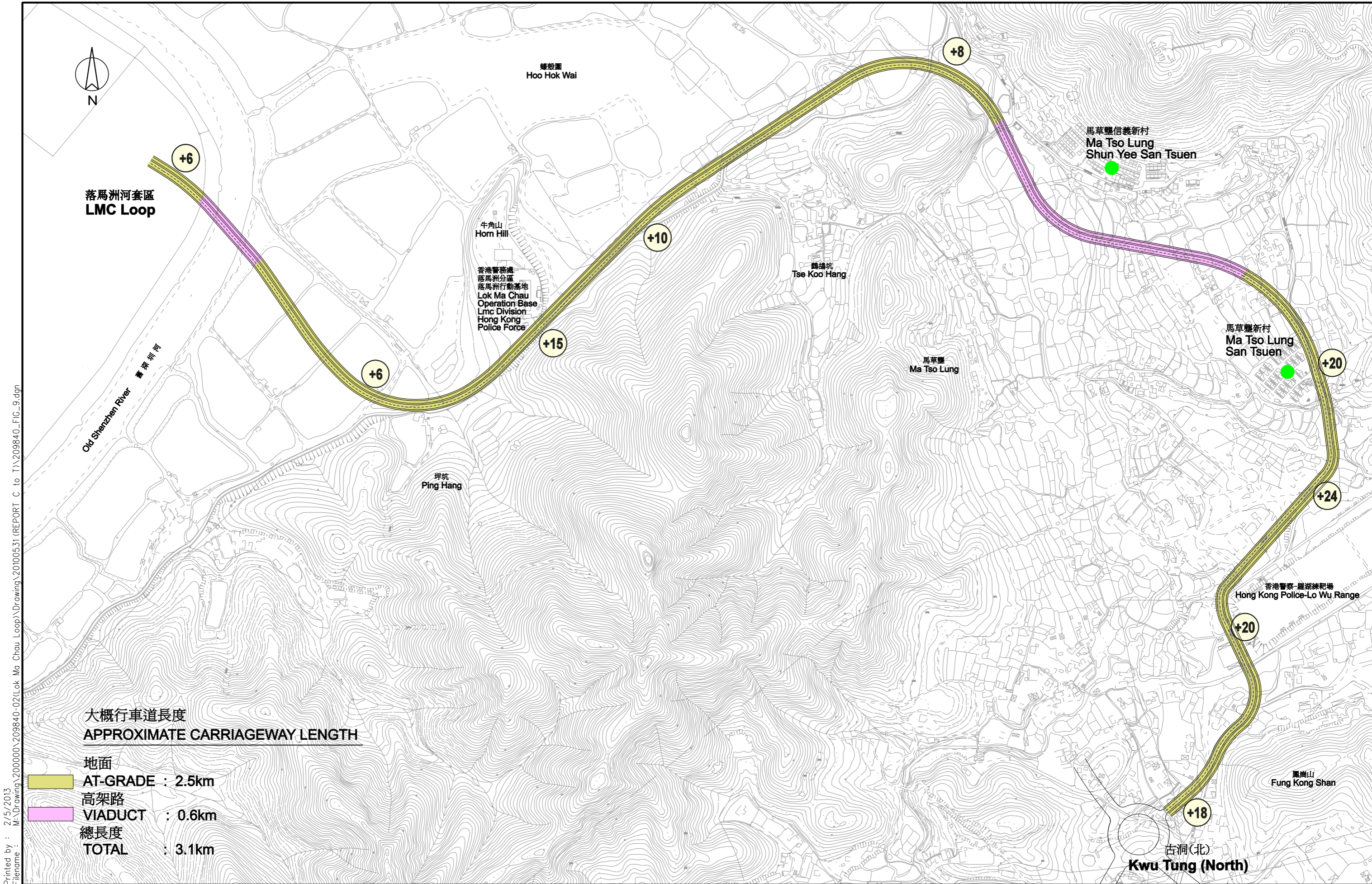
Printed by : 2/5/2013  
Filename : M:\Drawing\200000\209840-02\Lok Ma Chau Loop\Drawing\20100531 (REPORT C to T)\209840\_FIG\_8.dgn



研究項目 Job Title  
合約編號 Agreement No. CE 53/2008 (CE)  
落馬洲河套地區發展規劃及工程研究 - 勘查研究  
Planning and Engineering Study on  
Development of Lok Ma Chau Loop - Investigation

圖則項目 Title  
東面接駁道路方案 E2  
Eastern Approach Road Option E2 - New At-Grade Road in Ma Tso Lung and  
Hoo Hok Wai

圖則編號 Figure No.  
**8**  
圖例 Scale  
1:5000 ON A3  
修訂編號 Rev.  
**1**



Printed by : 2/5/2013  
 Filename : M:\Drawing\200000\209840-02\Lok Ma Chau Loop\Drawing\20100531(REPORT C to T)\209840\_FIG\_9.dgn

大概行車道長度  
 APPROXIMATE CARRIAGEWAY LENGTH

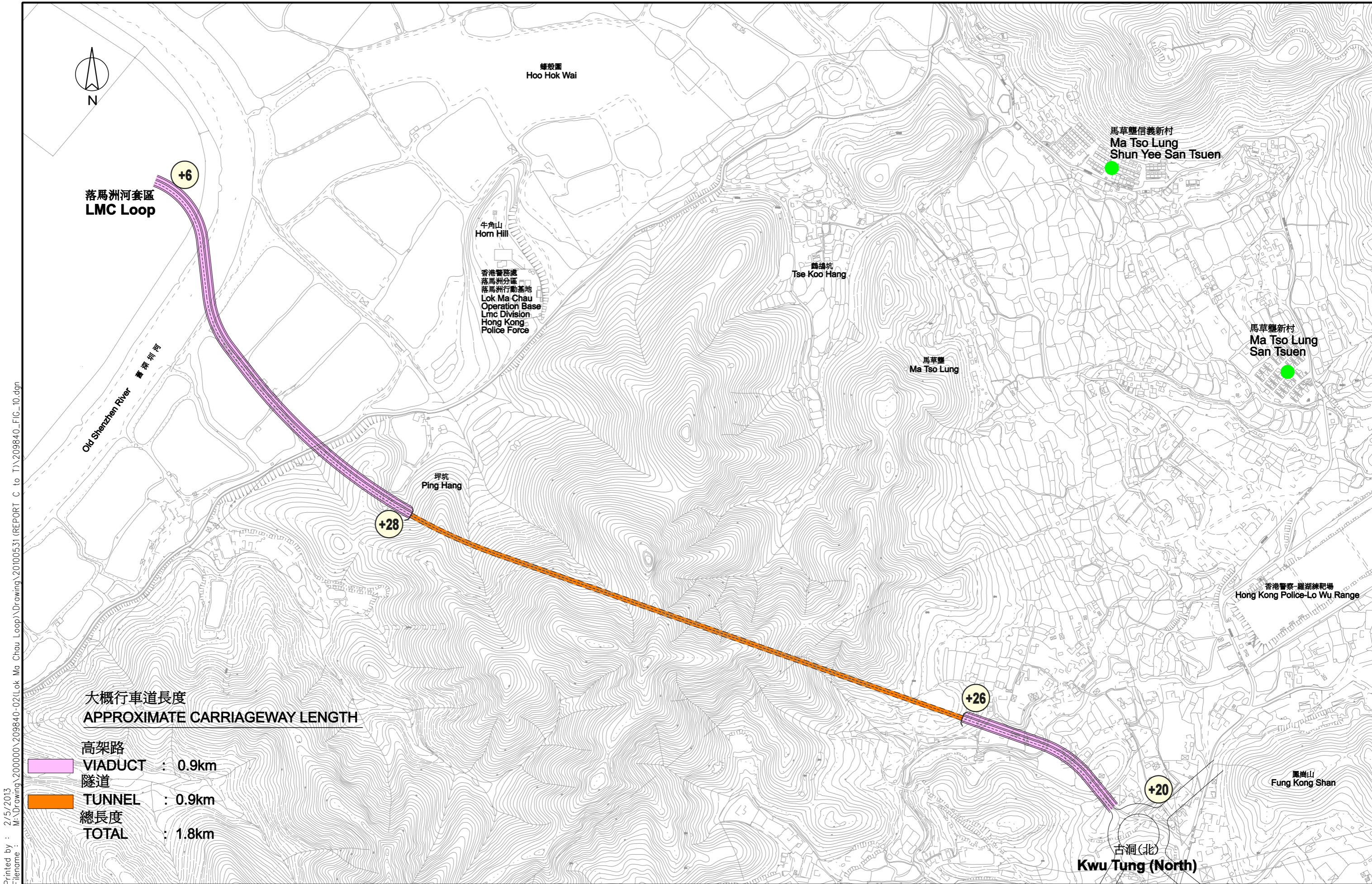
- 地面 AT-GRADE : 2.5km
- 高架路 VIADUCT : 0.6km
- 總長度 TOTAL : 3.1km



研究項目 Job Title  
 合約編號 Agreement No. CE 53/2008 (CE)  
 落馬洲河套地區發展規劃及工程研究 - 勘查研究  
 Planning and Engineering Study on  
 Development of Lok Ma Chau Loop - Investigation

圖則項目 Title  
 東面接駁道路方案 E3  
 Eastern Approach Road Option E3 - Improvement of Existing Track and Border Road

圖則編號 Figure No. **9**  
 圖例 Scale 1:5000 ON A3  
 修訂編號 Rev. **1**



Printed by : 2/5/2013  
 Filename : M:\Drawing\200000\209840-02\Lok Ma Chau Loop\Drawing\20100531 (REPORT C to T)\209840\_FIG\_10.dgn

大概行車道長度  
 APPROXIMATE CARRIAGEWAY LENGTH

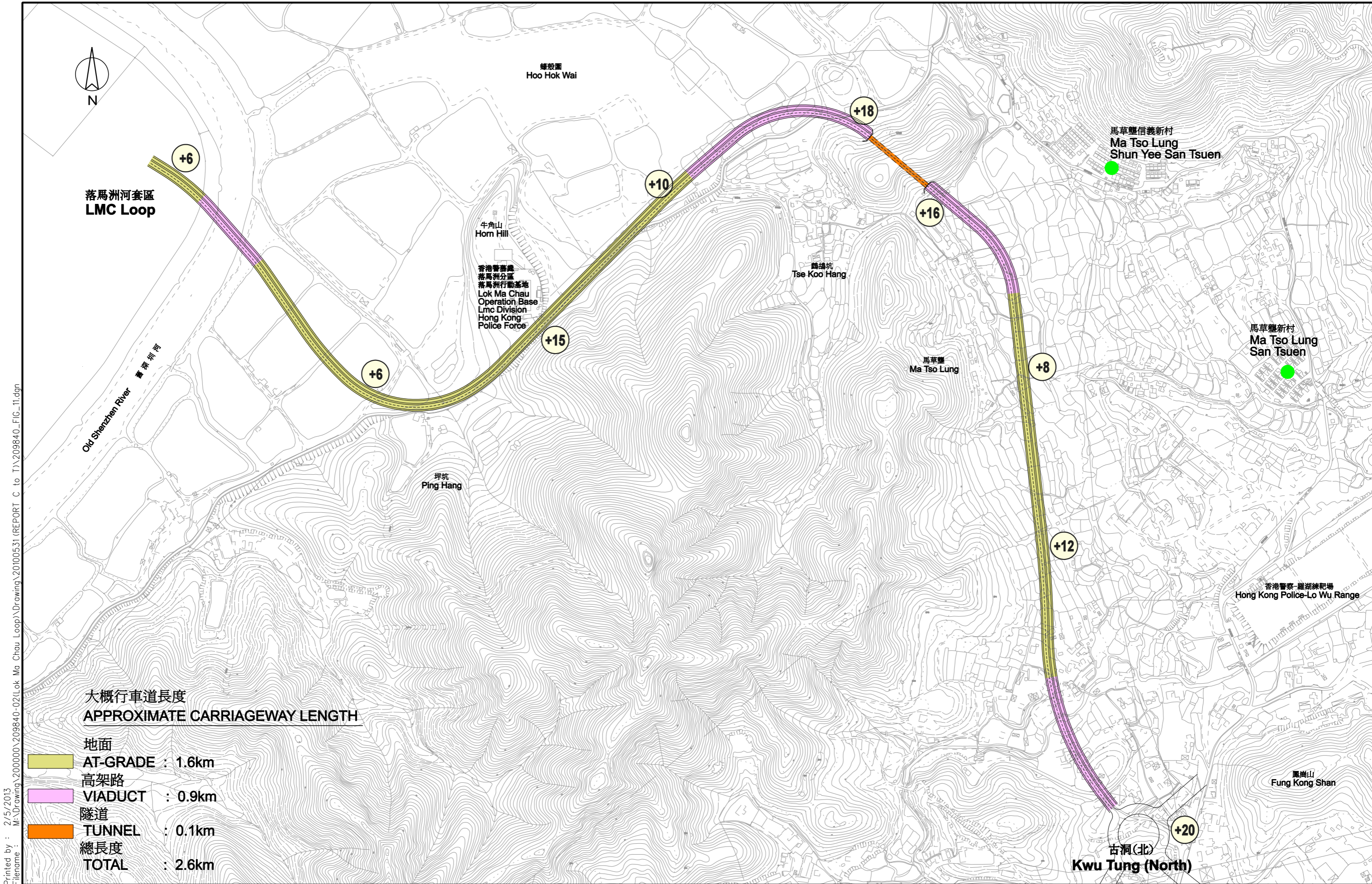
高架路 VIADUCT	: 0.9km
隧道 TUNNEL	: 0.9km
總長度 TOTAL	: 1.8km



研究項目 Job Title  
 合約編號 Agreement No. CE 53/2008 (CE)  
 落馬洲河套地區發展規劃及工程研究 - 勘查研究  
 Planning and Engineering Study on  
 Development of Lok Ma Chau Loop - Investigation

圖則項目 Title  
 東面接駁道路方案 E4  
 Eastern Approach Road Option E4 - Tunnel Through Hill of Ma Tso Lung

圖則編號 Figure No.  
**10**  
 圖例 Scale  
 1:5000 ON A3  
 修訂編號 Rev.  
**1**



Printed by : 2/5/2013  
 Filename : M:\Drawing\200000\209840-02\Lok Ma Chau Loop\Drawing\20100531(REPORT C to T)\209840\_FIG\_11.dgn

大概行車道長度  
 APPROXIMATE CARRIAGEWAY LENGTH

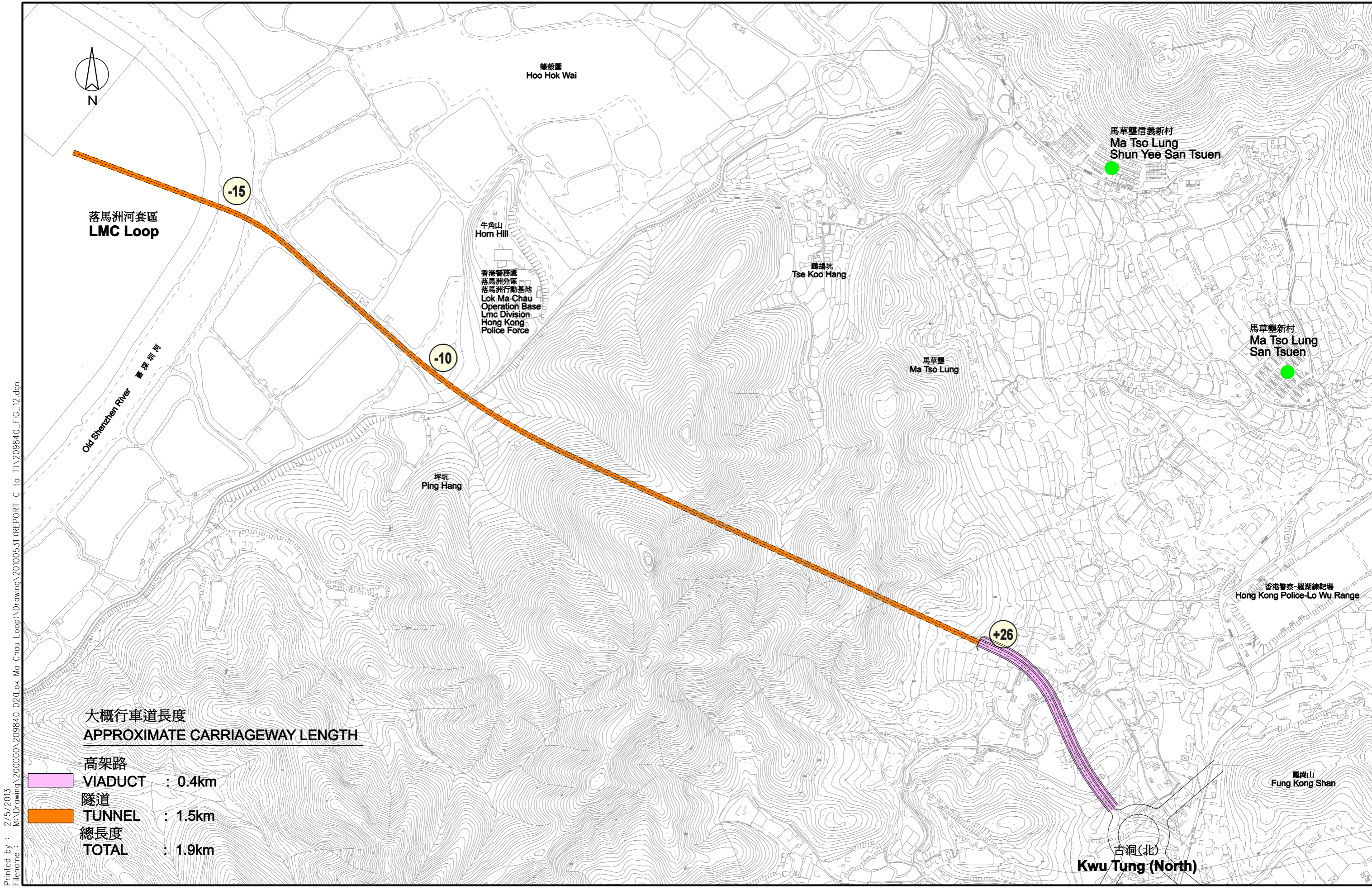
	地面 AT-GRADE	: 1.6km
	高架路 VIADUCT	: 0.9km
	隧道 TUNNEL	: 0.1km
	總長度 TOTAL	: 2.6km



研究項目 Job Title  
 合約編號 Agreement No. CE 53/2008 (CE)  
 落馬洲河套地區發展規劃及工程研究 - 勘查研究  
 Planning and Engineering Study on  
 Development of Lok Ma Chau Loop - Investigation

圖則項目 Title  
 東面接駁道路方案 E5  
 Eastern Approach Road Option E5 - New At-Grade Road with Short Tunnel

圖則編號 Figure No.  
**11**  
 圖例 Scale  
 1:5000 ON A3  
 修訂編號 Rev.  
**1**



落馬洲河套區  
LMC Loop

舊深圳河  
Old Shenzhen River

蠟殼圍  
Hoo Hok Wai

牛角山  
Horn Hill

香港警務處  
落馬洲分區  
落馬洲行動基地  
Lok Ma Chau  
Operation Base  
Lmc Division  
Hong Kong  
Police Force

鶴塘坑  
Tse Koo Hang

馬草壘  
Ma Tso Lung

馬草壘信義新村  
Ma Tso Lung  
Shun Yee San Tsuen

馬草壘新村  
Ma Tso Lung  
San Tsuen

坪坑  
Ping Hang

香港警察-羅湖練靶場  
Hong Kong Police-Lo Wu Range

鳳崗山  
Fung Kong Shan

古洞(北)  
Kwu Tung (North)

大概行車道長度  
APPROXIMATE CARRIAGEWAY LENGTH

- 高架路  
VIADUCT : 0.4km
- 隧道  
TUNNEL : 1.5km
- 總長度  
TOTAL : 1.9km

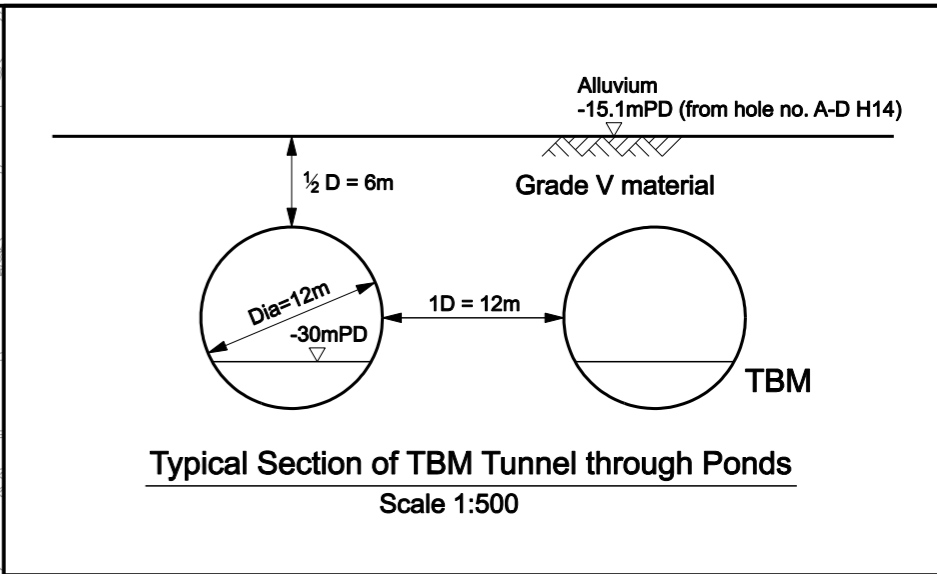
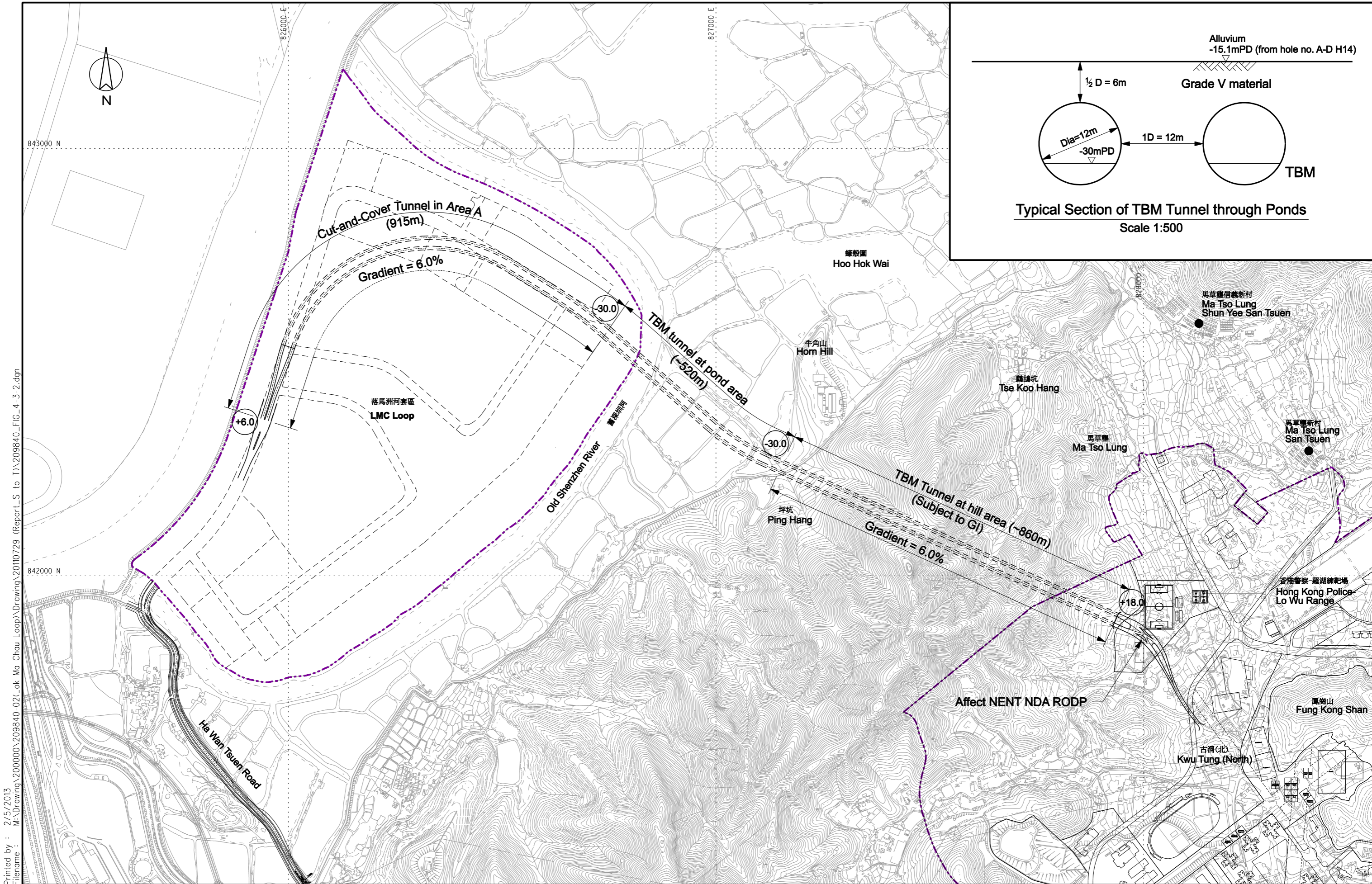
Printed by : 2/5/2013  
Filename : M:\Drawing\200000\209840-02\Lok Ma Chau Loop\Drawing\20100531 (REPORT C to T)\209840\_FIG\_12.dgn



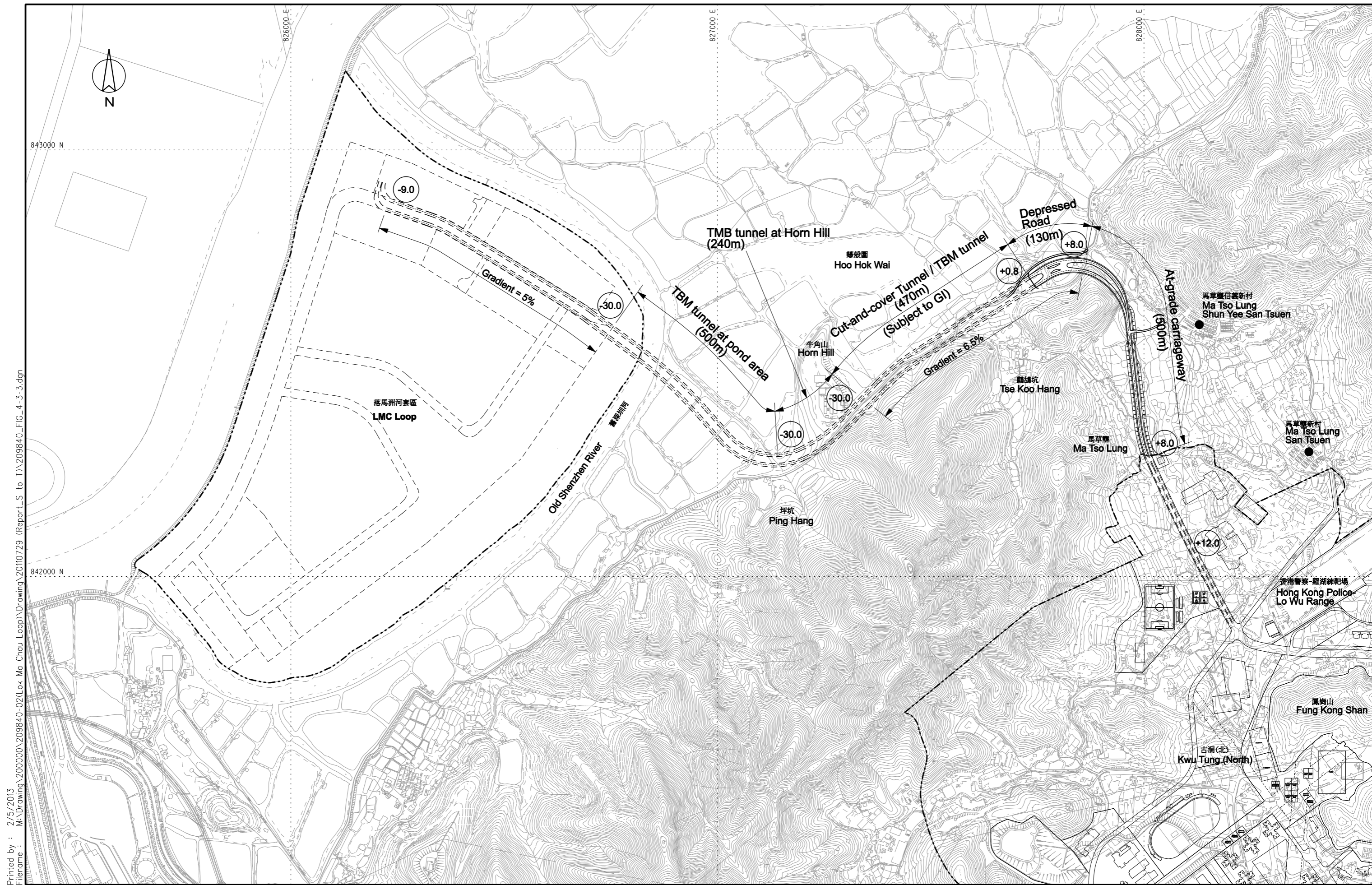
研究項目 Job Title  
合約編號 Agreement No. CE 53/2008 (CE)  
落馬洲河套地區發展規劃及工程研究 - 勘查研究  
Planning and Engineering Study on  
Development of Lok Ma Chau Loop - Investigation

圖則項目 Title  
東面接駁道路方案 E6  
Eastern Approach Road Option E6 - Tunnel Into Development

圖則編號 Figure No. **12**  
圖例 Scale 1:5000 ON A3  
修訂編號 Rev. **1**

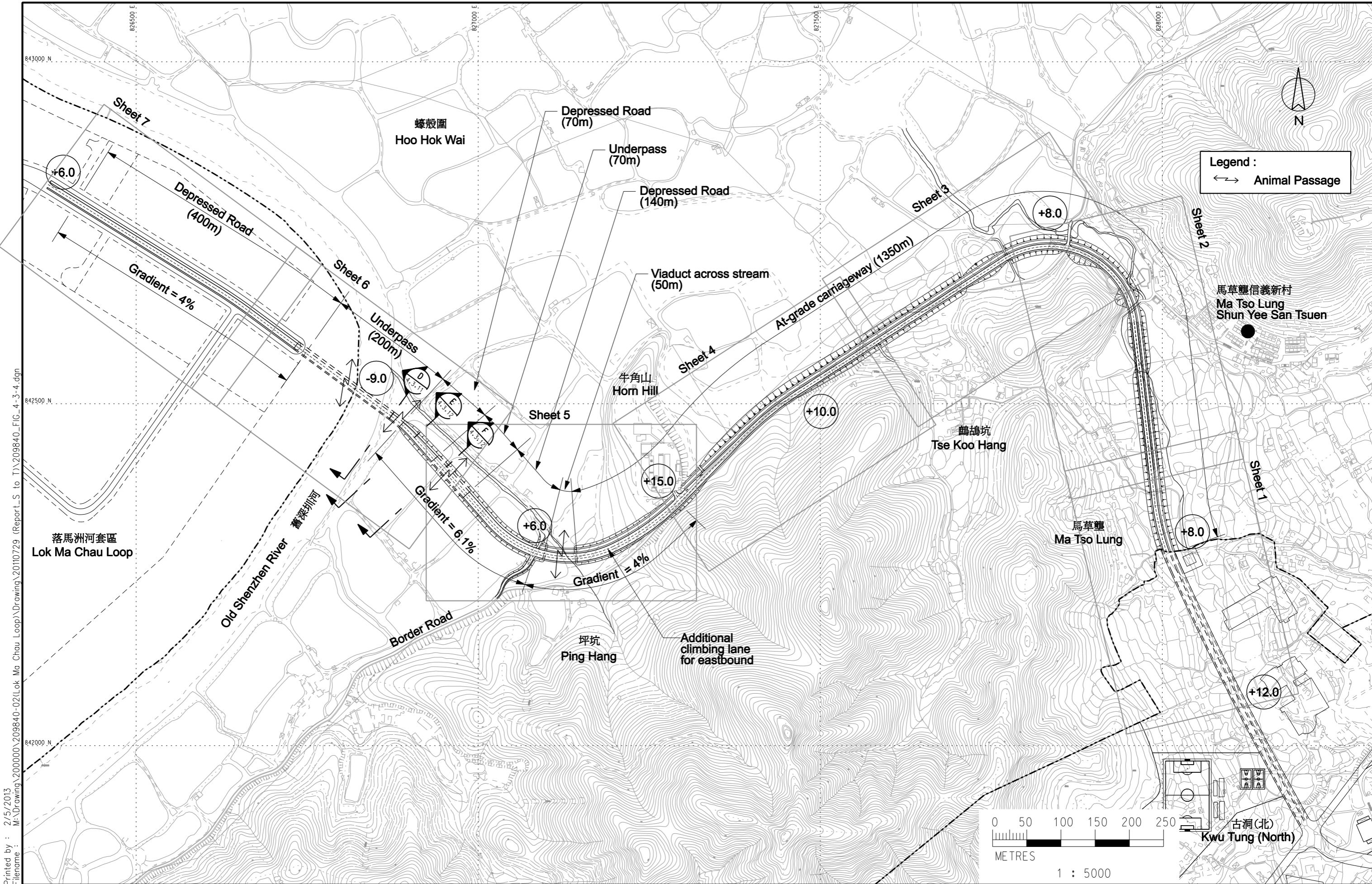


Printed by : 2/5/2013  
 Filename : M:\Drawing\200000\209840-02(Lok Ma Chau Loop)\Drawing\20110729 (Report)\_S to T\209840\_FIG\_4-3-2.dgn



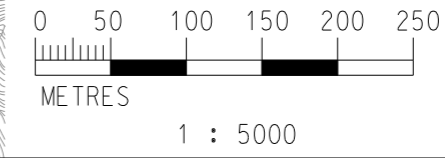
Printed by : 2/5/2013  
 Filename : M:\Drawing\200000\209840-02(Lok Ma Chau Loop)\Drawing\20110729 (Report)\_S to T\209840\_FIG\_4-3-3.dgn





Printed by : 2/5/2013  
 Filename : M:\Drawing\2000000\209840-02\Lok Ma Chau Loop\Drawing\20110729\_Report\_S to T\209840\_FIG\_4-3-4.dgn

落馬洲河套區  
Lok Ma Chau Loop



**Legend :**  
 ↔ Animal Passage