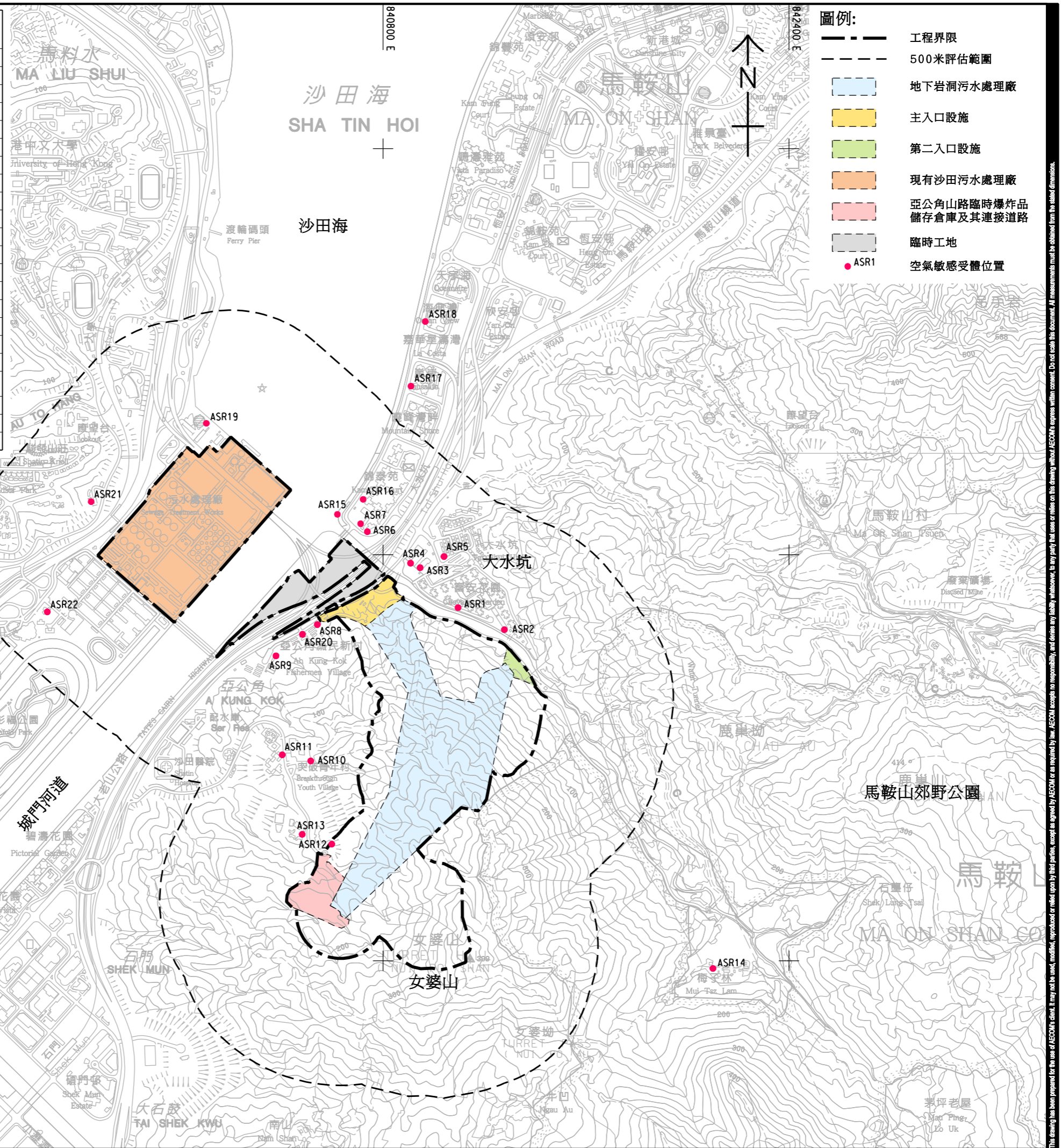


ISO A1 594mm x 841mm
Approved:
Checked:
Designer:
Project Management Initials:
2016/7/6
XIE JB
P:\Projects\6034056\DRAWING\REPORTS\ES_4.dwg

空氣敏感受體號碼	描述
ASR1	富安花園
ASR2	威實中英文幼稚園
ASR3	九龍城浸信會禧年小學
ASR4	馬鞍山崇真中學
ASR5	大水坑村
ASR6	錦泰苑H座
ASR7	聖公會馬鞍山主風小學
ASR8	亞公角漁民新村
ASR9	中國香港攀山及攀登總會
ASR10	突破青年村
ASR11	沙田慈氏護養院
ASR12	鄰舍輔導會怡欣山莊
ASR13	城門之源康復中心
ASR14	梅子林村
ASR15	馬鞍山公園/海濱長廊
ASR16	錦泰苑F座
ASR17	嵐岸
ASR18	海典灣
ASR19	水警港外區總部及水警北分區
ASR20	亞公角漁民新村
ASR21	海恬閣
ASR22	御駿苑



AECOM

PROJECT
搬遷沙田污水處理廠往岩洞, 岩洞及污水處理廠- 勘測研究, 設計及建造

CLIENT
渠務署
Drainage Services Department

CONSULTANT
AECOM Asia Company Ltd.
www.aecom.com

SUB-CONSULTANTS
分列工程師有限公司

ISSUE/REVISION

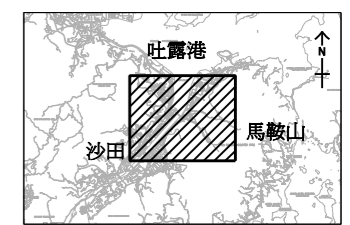
NO.	DATE	DESCRIPTION	CHK.

STATUS
擬定

SCALE
比例
A3 1:16000

DIMENSION UNIT
尺寸單位
METRES

KEY PLAN
索引圖
A3 1:40000



PROJECT NO.
項目編號
60334056

CONTRACT NO.
合約編號
CE 30/2014 (DS)

SHEET TITLE
圖紙名稱
代表性的空氣敏感受體位置 (施工階段)

SHEET NUMBER
圖紙編號
60334056/ES/4.01

This drawing has been prepared for the use of AECOM's client. It may not be used, modified, reproduced or relied upon by third parties, except as agreed by AECOM or as required by law. AECOM accepts no responsibility, and denies any liability whatsoever, for any party that uses or relies on this drawing without AECOM's express written consent. Do not scale this document. All measurements must be obtained from the stated dimensions.