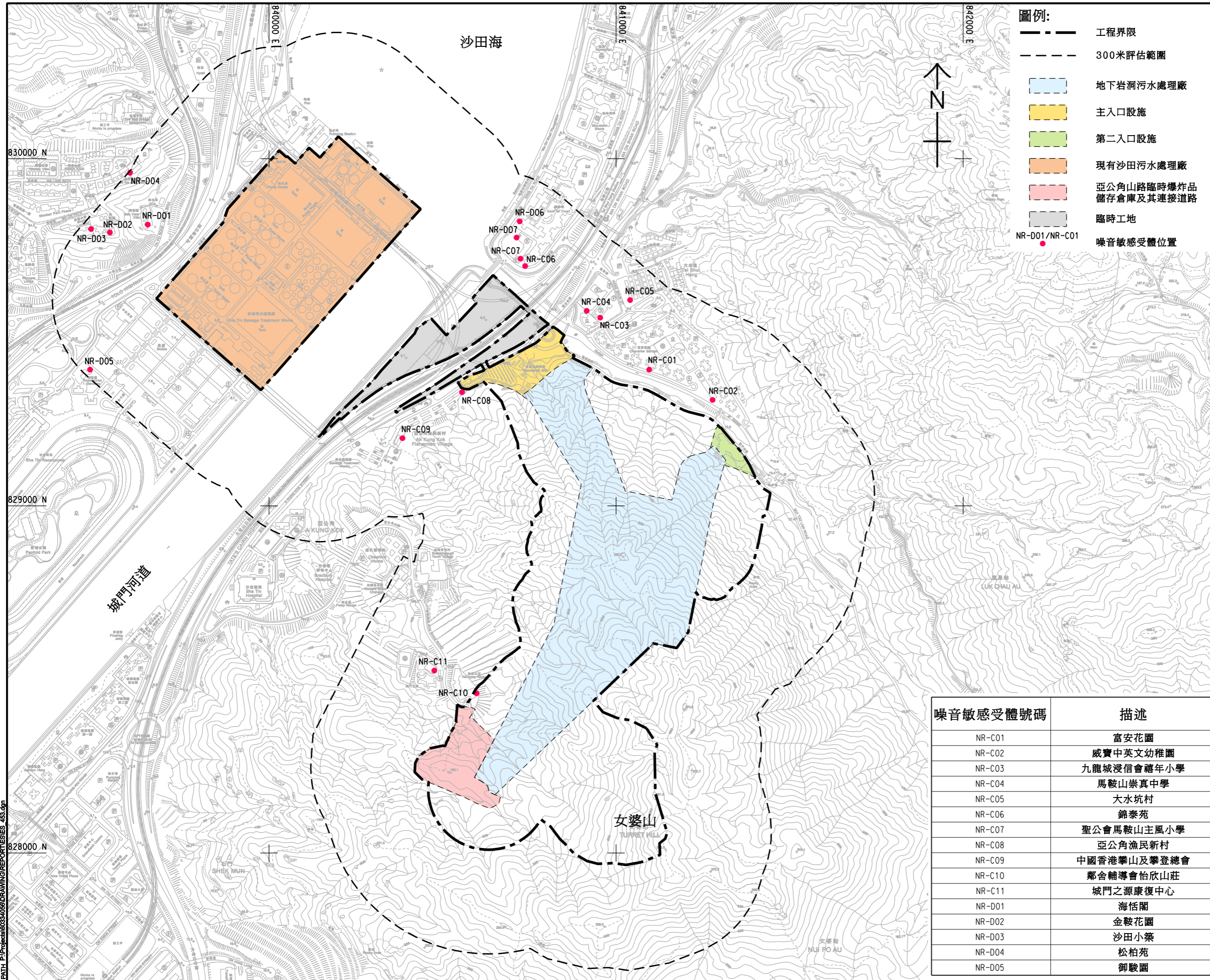


ISO A1 594mm x 841mm
Approved:
Checked:
Designer:
Project Management Initials:

Pdf File by: XIE/IB
2016/7/6
PATH: P:\Project\60334056\DRAWING\REPORTS\ES_4.S4.dgn



- 圖例:**
- 工程界限
 - 300米評估範圍
 - 地下岩洞污水處理廠
 - 主入口設施
 - 第二入口設施
 - 現有沙田污水處理廠
 - 亞公角山路臨時爆炸品儲存倉庫及其連接道路
 - 臨時工地
 - NR-D01/NR-C01 噪音敏感受體位置

AECOM

PROJECT
搬遷沙田污水處理廠往岩洞,岩洞及污水處理廠-勘測研究,設計及建造

CLIENT
渠務署
Drainage Services Department

CONSULTANT
AECOM Asia Company Ltd.
www.aecom.com

SUB-CONSULTANTS
分判工程顧問公司

ISSUE/REVISION

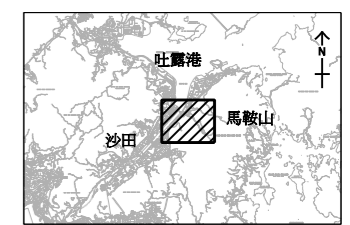
NO.	DATE	DESCRIPTION	CHK.

STATUS
圖則

SCALE
比例
A3 1: 10000

DIMENSION UNIT
尺寸單位
METRES

KEY PLAN A3 1: 50000
索引圖



噪音敏感受體號碼	描述
NR-C01	富安花園
NR-C02	威寶中英文幼稚園
NR-C03	九龍城浸信會禧年小學
NR-C04	馬鞍山崇真中學
NR-C05	大水坑村
NR-C06	錦泰苑
NR-C07	聖公會馬鞍山主風小學
NR-C08	亞公角漁民新村
NR-C09	中國香港拳山及拳登總會
NR-C10	鄰舍輔導會怡欣山莊
NR-C11	城門之源康復中心
NR-D01	海恬閣
NR-D02	金鞍花園
NR-D03	沙田小築
NR-D04	松柏苑
NR-D05	御駿園

PROJECT NO.
項目編號
60334056

CONTRACT NO.
合約編號
CE 30/2014 (DS)

SHEET TITLE
圖則名稱
代表性的噪音敏感受體位置
(施工階段及營運階段)

SHEET NUMBER
圖則編號
60334056/ES/4.03

This drawing has been prepared for the use of AECOM's client. It may not be used, modified, reproduced or relied upon by third parties, except as agreed by AECOM or as required by law. AECOM accepts no responsibility, and denies any liability whatsoever, for any party that uses or relies on this drawing without AECOM's express written consent. Do not scale this document. All measurements must be obtained from the related dimensions.