

### Appendix 3.18 Frequency and Magnitude of Odour Exceedance for Existing ASRs within Exceedance Zone

**Table 1. Odour Impact Duration and Frequency Analysis**

Receptor ID	Height (mAG)	No. of Exceedance Based on an Averaging Time of 1 Hour	% Time with Exceedance in a Year	Max. Cumulative Odour Concentration (OU/m <sup>3</sup> )	Contributions by RTS (OU/m <sup>3</sup> )	Contributions by EPP (OU/m <sup>3</sup> )	Contributions by FWPF (OU/m <sup>3</sup> )	Contributions by SPS (OU/m <sup>3</sup> )	Contributions by Retained Pig Farm (OU/m <sup>3</sup> )	Contributions by STBSTW (OU/m <sup>3</sup> )
A26	1.5	78	0.89%	13.938	0.000 - 0.009	0.000 - 0.002	0.000 - 0.005	0.001 - 0.002	0.001 - 0.110	5.139 - 13.924
A26	5	74	0.84%	13.387	0.000 - 0.009	0.000 - 0.001	0.000 - 0.003	0.001 - 0.002	0.001 - 0.110	5.145 - 13.374
A26	10	40	0.46%	12.227	0.000 - 0.002	0.000 - 0.001	0.000 - 0.002	0.000 - 0.004	0.001 - 0.058	4.987 - 12.219
A33	1.5	526	6.00%	12.593	0.000 - 0.005	0.000 - 0.021	0.000 - 0.023	0.000 - 0.007	4.842 - 12.547	0.000 - 0.208
A33	5	456	5.21%	11.278	0.000 - 0.005	0.000 - 0.022	0.000 - 0.027	0.000 - 0.007	4.849 - 11.229	0.000 - 0.201
A33	10	163	1.86%	10.968	0.000 - 0.003	0.001 - 0.023	0.001 - 0.031	0.000 - 0.011	4.807 - 10.913	0.000 - 0.229
A33	15	2	0.02%	5.113	0.000 - 0.000	0.023 - 0.024	0.025 - 0.029	0.007 - 0.008	5.003 - 5.053	0.000 - 0.000

Note

1. Bolded value indicates exceedance of the criteria at 5 OU/m<sup>3</sup>.
2. SPS contribution refers to the contribution from all three SPSs at Site OU.1.2, OU.3.2 and OU.5.7.
3. The concentration is rounded to 3 decimal places.

**Appendix 3.18 Frequency and Magnitude of Odour Exceedance for Existing ASRs within Exceedance Zone**

**Table 2. Predicted Maximum Odour Contribution due to the Project in 5-Second Average**

Receptor ID	Height (mAG)	Maximum Project Alone Contribution (OU/m <sup>3</sup> )	Contribution by RTS (OU/m <sup>3</sup> )	Contribution by EPP (OU/m <sup>3</sup> )	Contribution by FWPF (OU/m <sup>3</sup> )	Contribution by SPS (OU/m <sup>3</sup> )
A26	1.5	0.143	0.000	0.068	0.074	0.002
A26	5	0.153	0.000	0.068	0.084	0.002
A26	10	0.158	0.000	0.066	0.091	0.001
A33	1.5	0.060	0.059	0.000	0.001	0.001
A33	5	0.060	0.059	0.000	0.000	0.001
A33	10	0.059	0.059	0.000	0.000	0.000
A33	15	0.060	0.059	0.000	0.000	0.000

Note

1. Bolded value indicates exceedance of the criteria at 5 OU/m<sup>3</sup>.
2. SPS contribution refers to the contribution from all three SPSs at Site OU.1.2, OU.3.2 and OU.5.7.
3. The concentration is rounded to 3 decimal places.

### Appendix 3.18 Frequency and Magnitude of Odour Exceedance for Existing ASRs within Exceedance Zone

#### Detailed Breakdown of Results

ASR & Height: 1.5mAG of A26

No of Exceedance: 78; Max. Exceedance by 8.94 OU/m<sup>3</sup>

Rank (1 = highest concentration)	Hour	Date	Hour	Day/Night	Season	RTS Contribution	EPP Contribution	FWPFP Contribution	SPS Contribution	Pig Farm Contribution	STBSTW Contribution	Cumulative Odour Concentration (OU/m <sup>3</sup> )
1	5256	8/8/2015	23 - 00	Night	Su	0.00	0.00	0.00	0.00	0.01	13.92	13.94
2	1126	16/2/2015	21 - 22	Night	Wi	0.00	0.00	0.00	0.00	0.01	13.89	13.90
3	2286	6/4/2015	05 - 06	Night	Sp	0.00	0.00	0.00	0.00	0.01	13.61	13.62
4	8466	19/12/2015	17 - 18	Night	Wi	0.00	0.00	0.00	0.00	0.00	12.90	12.90
5	1005	11/2/2015	20 - 21	Night	Wi	0.00	0.00	0.00	0.00	0.01	12.73	12.74
6	5085	31/7/2015	20 - 21	Night	Su	0.00	0.00	0.00	0.00	0.01	12.37	12.39
7	7724	18/11/2015	19 - 20	Night	Wi	0.00	0.00	0.00	0.00	0.01	11.73	11.74
8	8467	19/12/2015	18 - 19	Night	Wi	0.00	0.00	0.00	0.00	0.00	11.72	11.72
9	7008	20/10/2015	23 - 00	Night	Au	0.00	0.00	0.00	0.00	0.01	11.63	11.64
10	4485	6/7/2015	20 - 21	Night	Su	0.00	0.00	0.00	0.00	0.01	11.22	11.23
11	7063	22/10/2015	06 - 07	Night	Au	0.00	0.00	0.00	0.00	0.01	11.15	11.17
12	6270	19/9/2015	05 - 06	Night	Au	0.00	0.00	0.00	0.00	0.02	10.83	10.85
13	2549	17/4/2015	04 - 05	Night	Sp	0.00	0.00	0.00	0.00	0.01	10.72	10.73
14	3029	7/5/2015	04 - 05	Night	Sp	0.00	0.00	0.00	0.00	0.01	10.61	10.63
15	5620	23/8/2015	03 - 04	Night	Su	0.00	0.00	0.00	0.00	0.00	10.51	10.52
16	1873	20/3/2015	00 - 01	Night	Sp	0.00	0.00	0.00	0.00	0.02	10.47	10.49
17	1007	11/2/2015	22 - 23	Night	Wi	0.00	0.00	0.00	0.00	0.01	10.32	10.34
18	7611	14/11/2015	02 - 03	Night	Wi	0.00	0.00	0.00	0.00	0.02	10.26	10.29
19	2808	28/4/2015	23 - 00	Night	Sp	0.00	0.00	0.00	0.00	0.01	10.13	10.15
20	5640	24/8/2015	23 - 00	Night	Su	0.00	0.00	0.00	0.00	0.01	9.81	9.83
21	7028	20/10/2015	19 - 20	Night	Au	0.00	0.00	0.00	0.00	0.01	9.76	9.78
22	5788	30/8/2015	03 - 04	Night	Su	0.00	0.00	0.00	0.00	0.01	9.73	9.75
23	5743	28/8/2015	06 - 07	Night	Su	0.00	0.00	0.00	0.00	0.01	9.59	9.60
24	6506	29/9/2015	01 - 02	Night	Au	0.00	0.00	0.00	0.00	0.01	9.56	9.57
25	5259	8/8/2015	02 - 03	Night	Su	0.00	0.00	0.00	0.00	0.00	9.57	9.57
26	4590	11/7/2015	05 - 06	Night	Su	0.00	0.00	0.00	0.00	0.01	9.48	9.49
27	6743	8/10/2015	22 - 23	Night	Au	0.00	0.00	0.00	0.00	0.01	9.11	9.13
28	6504	29/9/2015	23 - 00	Night	Au	0.00	0.00	0.00	0.00	0.01	9.00	9.02
29	7412	5/11/2015	19 - 20	Night	Wi	0.00	0.00	0.00	0.00	0.04	8.72	8.76
30	6978	18/10/2015	17 - 18	Night	Au	0.00	0.00	0.00	0.00	0.03	8.68	8.71
31	6507	29/9/2015	02 - 03	Night	Au	0.00	0.00	0.00	0.00	0.01	8.66	8.67
32	1917	21/3/2015	20 - 21	Night	Sp	0.00	0.00	0.00	0.00	0.01	8.59	8.60
33	4657	14/7/2015	00 - 01	Night	Su	0.00	0.00	0.00	0.00	0.02	8.53	8.57
34	4658	14/7/2015	01 - 02	Night	Su	0.00	0.00	0.00	0.00	0.04	8.44	8.48
35	7992	30/11/2015	23 - 00	Night	Wi	0.00	0.00	0.00	0.00	0.05	8.35	8.41
36	1123	16/2/2015	18 - 19	Night	Wi	0.00	0.00	0.00	0.00	0.06	8.23	8.30
37	2736	25/4/2015	23 - 00	Night	Sp	0.00	0.00	0.00	0.00	0.06	7.98	8.05
38	7201	28/10/2015	00 - 01	Night	Au	0.00	0.00	0.00	0.00	0.01	8.02	8.04
39	5997	7/9/2015	20 - 21	Night	Au	0.00	0.00	0.00	0.00	0.00	7.98	7.98
40	2401	11/4/2015	00 - 01	Night	Sp	0.00	0.00	0.00	0.00	0.04	7.87	7.92
41	5734	27/8/2015	21 - 22	Night	Su	0.00	0.00	0.00	0.00	0.07	7.81	7.89
42	7203	28/10/2015	02 - 03	Night	Au	0.00	0.00	0.00	0.00	0.01	7.80	7.81
43	4540	9/7/2015	03 - 04	Night	Su	0.00	0.00	0.00	0.00	0.01	7.65	7.65
44	5622	23/8/2015	05 - 06	Night	Su	0.00	0.00	0.00	0.00	0.00	7.62	7.62
45	1004	11/2/2015	19 - 20	Night	Wi	0.00	0.00	0.00	0.00	0.00	7.61	7.62
46	296	13/1/2015	07 - 08	Night	Wi	0.00	0.00	0.00	0.00	0.04	7.56	7.61
47	1124	16/2/2015	19 - 20	Night	Wi	0.00	0.00	0.00	0.00	0.07	7.45	7.54
48	7107	24/10/2015	02 - 03	Night	Au	0.00	0.00	0.00	0.00	0.08	7.13	7.22
49	1366	26/2/2015	21 - 22	Night	Wi	0.00	0.00	0.00	0.00	0.08	7.12	7.21
50	1872	20/3/2015	23 - 00	Night	Sp	0.00	0.00	0.00	0.00	0.07	7.11	7.19
51	5191	5/8/2015	06 - 07	Night	Su	0.00	0.00	0.00	0.00	0.01	6.93	6.95
52	5593	22/8/2015	00 - 01	Night	Su	0.00	0.00	0.00	0.00	0.01	6.92	6.93
53	3740	5/6/2015	19 - 20	Night	Su	0.00	0.00	0.00	0.00	0.07	6.83	6.91
54	6744	9/10/2015	23 - 00	Night	Au	0.00	0.00	0.00	0.00	0.01	6.77	6.79
55	5574	21/8/2015	05 - 06	Night	Su	0.00	0.00	0.00	0.00	0.08	6.55	6.64
56	7199	27/10/2015	22 - 23	Night	Au	0.01	0.00	0.00	0.00	0.09	6.52	6.62
57	3145	12/5/2015	00 - 01	Night	Sp	0.00	0.00	0.00	0.00	0.01	6.55	6.56
58	6505	29/9/2015	00 - 01	Night	Au	0.00	0.00	0.00	0.00	0.00	6.55	6.55
59	5598	22/8/2015	05 - 06	Night	Su	0.00	0.00	0.00	0.00	0.00	6.54	6.54
60	4542	9/7/2015	05 - 06	Night	Su	0.00	0.00	0.00	0.00	0.01	6.52	6.53
61	6389	24/9/2015	04 - 05	Night	Au	0.00	0.00	0.00	0.00	0.01	6.39	6.40
62	5615	22/8/2015	22 - 23	Night	Su	0.00	0.00	0.00	0.00	0.02	6.29	6.31
63	5595	22/8/2015	02 - 03	Night	Su	0.00	0.00	0.00	0.00	0.01	6.29	6.30
64	5567	20/8/2015	22 - 23	Night	Su	0.00	0.00	0.00	0.00	0.07	6.12	6.20
65	720	31/1/2015	23 - 00	Night	Wi	0.00	0.00	0.00	0.00	0.09	6.06	6.16
66	911	7/2/2015	22 - 23	Night	Wi	0.00	0.00	0.00	0.00	0.07	6.01	6.09
67	5613	22/8/2015	20 - 21	Night	Su	0.00	0.00	0.00	0.00	0.00	5.95	5.95
68	1901	21/3/2015	04 - 05	Night	Sp	0.01	0.00	0.00	0.00	0.11	5.81	5.93
69	3477	25/5/2015	20 - 21	Night	Sp	0.01	0.00	0.00	0.00	0.10	5.75	5.86
70	5619	23/8/2015	02 - 03	Night	Su	0.00	0.00	0.00	0.00	0.00	5.78	5.78
71	6739	8/10/2015	18 - 19	Night	Au	0.00	0.00	0.00	0.00	0.00	5.59	5.59
72	8647	27/12/2015	06 - 07	Night	Wi	0.00	0.00	0.00	0.00	0.01	5.58	5.59
73	2135	30/3/2015	22 - 23	Night	Sp	0.01	0.00	0.00	0.00	0.10	5.37	5.49
74	3266	17/5/2015	01 - 02	Night	Sp	0.00	0.00	0.00	0.00	0.01	5.46	5.48
75	4796	19/7/2015	19 - 20	Night	Su	0.00	0.00	0.00	0.00	0.02	5.16	5.18
76	4604	11/7/2015	19 - 20	Night	Su	0.00	0.00	0.00	0.00	0.00	5.17	5.18

#### Detailed Breakdown of Results

ASR & Height: 1.5mAG of A26

No of Exceedance: 78; Max. Exceedance by 8.94 OU/m<sup>3</sup>

Rank (1 = highest concentration)	Hour	Date	Hour	Day/Night	Season	RTS Contribution	EPP Contribution	FWPFP Contribution	SPS Contribution	Pig Farm Contribution	STBSTW Contribution	Cumulative Odour Concentration (OU/m <sup>3</sup> )
77	5614	22/8/2015	21 - 22	Night	Su	0.00	0.00	0.00	0.00	0.00	5.15	5.15
78	5616	23/8/2015	23 - 00	Night	Su	0.00	0.00	0.00	0.00	0.00	5.14	5.14
79	5262	8/8/2015	05 - 06	Night	Su	0.00	0.00	0.00	0.00	0.00	4.87	4.87
80	5621	23/8/2015	04 - 05	Night	Su	0.00	0.00	0.00	0.00	0.00	4.84	4.85
81	5258	8/8/2015	01 - 02	Night	Su	0.00	0.00	0.00	0.00	0.00	4.80	4.80
82	7506	9/11/2015	17 - 18	Night	Wi	0.00	0.00	0.00	0.00	0.01	4.78	4.79

Remark

1. For each ASR, all results are ranked from highest to lowest cumulative concentration.
2. Hours with exceedance + next 4 hours are extracted for presentation.
3. Bolded value represents exceedance of 5 OU/m<sup>3</sup>.
4. SPS contribution refers to the contribution from all three SPSs at Site OU.1.2, OU.3.2 and OU.5.7.

### Appendix 3.18 Frequency and Magnitude of Odour Exceedance for Existing ASRs within Exceedance Zone

#### Detailed Breakdown of Results

ASR & Height: 5mAG of A26

No of Exceedance: 74; Max. Exceedance by 8.39 OU/m<sup>3</sup>

Rank (1 = highest concentration)	Hour	Date	Hour	Day/Night	Season	RTS Contribution	EPP Contribution	FWPF Contribution	SPS Contribution	Pig Farm Contribution	STBSTW Contribution	Cumulative Odour Concentration (OU/m <sup>3</sup> )
1	5256	8/8/2015	23 - 00	Night	Su	0.00	0.00	0.00	0.00	0.01	13.37	13.39
2	1126	16/2/2015	21 - 22	Night	Wi	0.00	0.00	0.00	0.00	0.01	13.34	13.36
3	2286	6/4/2015	05 - 06	Night	Sp	0.00	0.00	0.00	0.00	0.01	13.09	13.10
4	5085	31/7/2015	20 - 21	Night	Su	0.00	0.00	0.00	0.00	0.01	11.89	11.90
5	1005	11/2/2015	20 - 21	Night	Wi	0.00	0.00	0.00	0.00	0.01	11.74	11.75
6	8466	19/12/2015	17 - 18	Night	Wi	0.00	0.00	0.00	0.00	0.00	11.59	11.60
7	7724	18/11/2015	19 - 20	Night	Wi	0.00	0.00	0.00	0.00	0.01	11.28	11.29
8	7008	20/10/2015	23 - 00	Night	Au	0.00	0.00	0.00	0.00	0.01	11.17	11.18
9	7063	22/10/2015	06 - 07	Night	Au	0.00	0.00	0.00	0.00	0.01	10.85	10.87
10	4485	6/7/2015	20 - 21	Night	Su	0.00	0.00	0.00	0.00	0.01	10.77	10.79
11	8467	19/12/2015	18 - 19	Night	Wi	0.00	0.00	0.00	0.00	0.00	10.57	10.58
12	6270	19/9/2015	05 - 06	Night	Au	0.00	0.00	0.00	0.00	0.02	10.53	10.55
13	3029	7/5/2015	04 - 05	Night	Sp	0.00	0.00	0.00	0.00	0.01	10.22	10.24
14	1873	20/3/2015	00 - 01	Night	Sp	0.00	0.00	0.00	0.00	0.02	10.19	10.21
15	2549	17/4/2015	04 - 05	Night	Sp	0.00	0.00	0.00	0.00	0.01	10.19	10.20
16	7611	14/11/2015	02 - 03	Night	Wi	0.00	0.00	0.00	0.00	0.02	9.97	10.00
17	1007	11/2/2015	22 - 23	Night	Wi	0.00	0.00	0.00	0.00	0.01	9.73	9.74
18	2808	28/4/2015	23 - 00	Night	Sp	0.00	0.00	0.00	0.00	0.01	9.73	9.74
19	5620	23/8/2015	03 - 04	Night	Su	0.00	0.00	0.00	0.00	0.00	9.61	9.61
20	5788	30/8/2015	03 - 04	Night	Su	0.00	0.00	0.00	0.00	0.01	9.33	9.34
21	5640	24/8/2015	23 - 00	Night	Su	0.00	0.00	0.00	0.00	0.01	9.31	9.33
22	7028	20/10/2015	19 - 20	Night	Au	0.00	0.00	0.00	0.00	0.01	9.28	9.29
23	5743	28/8/2015	06 - 07	Night	Su	0.00	0.00	0.00	0.00	0.01	9.14	9.15
24	4590	11/7/2015	05 - 06	Night	Su	0.00	0.00	0.00	0.00	0.01	9.08	9.09
25	6506	29/9/2015	01 - 02	Night	Au	0.00	0.00	0.00	0.00	0.01	8.93	8.94
26	6743	8/10/2015	22 - 23	Night	Au	0.00	0.00	0.00	0.00	0.01	8.72	8.73
27	5259	8/8/2015	02 - 03	Night	Su	0.00	0.00	0.00	0.00	0.00	8.69	8.69
28	6504	29/9/2015	23 - 00	Night	Au	0.00	0.00	0.00	0.00	0.01	8.48	8.49
29	7412	5/11/2015	19 - 20	Night	Wi	0.00	0.00	0.00	0.00	0.04	8.40	8.44
30	4657	14/7/2015	00 - 01	Night	Su	0.00	0.00	0.00	0.00	0.02	8.30	8.33
31	6978	18/10/2015	17 - 18	Night	Au	0.00	0.00	0.00	0.00	0.03	8.28	8.31
32	4658	14/7/2015	01 - 02	Night	Su	0.00	0.00	0.00	0.00	0.04	8.21	8.25
33	1917	21/3/2015	20 - 21	Night	Sp	0.00	0.00	0.00	0.00	0.01	8.23	8.24
34	7992	30/11/2015	23 - 00	Night	Wi	0.00	0.00	0.00	0.00	0.05	8.11	8.17
35	1123	16/2/2015	18 - 19	Night	Wi	0.00	0.00	0.00	0.00	0.06	8.00	8.06
36	6507	29/9/2015	02 - 03	Night	Au	0.00	0.00	0.00	0.00	0.01	7.89	7.90
37	2736	25/4/2015	23 - 00	Night	Sp	0.00	0.00	0.00	0.00	0.06	7.75	7.82
38	7201	28/10/2015	00 - 01	Night	Au	0.00	0.00	0.00	0.00	0.01	7.69	7.70
39	5734	27/8/2015	21 - 22	Night	Su	0.00	0.00	0.00	0.00	0.07	7.58	7.65
40	2401	11/4/2015	00 - 01	Night	Sp	0.00	0.00	0.00	0.00	0.04	7.50	7.55
41	7203	28/10/2015	02 - 03	Night	Au	0.00	0.00	0.00	0.00	0.01	7.47	7.48
42	296	13/1/2015	07 - 08	Night	Wi	0.00	0.00	0.00	0.00	0.04	7.35	7.40
43	1124	16/2/2015	19 - 20	Night	Wi	0.00	0.00	0.00	0.00	0.07	7.23	7.32
44	4540	9/7/2015	03 - 04	Night	Su	0.00	0.00	0.00	0.00	0.01	7.30	7.31
45	5997	7/9/2015	20 - 21	Night	Au	0.00	0.00	0.00	0.00	0.00	7.30	7.30
46	1366	26/2/2015	21 - 22	Night	Wi	0.00	0.00	0.00	0.00	0.08	6.91	7.00
47	7107	24/10/2015	02 - 03	Night	Au	0.00	0.00	0.00	0.00	0.08	6.90	6.99
48	5622	23/8/2015	05 - 06	Night	Su	0.00	0.00	0.00	0.00	0.00	6.97	6.97
49	1004	11/2/2015	19 - 20	Night	Wi	0.00	0.00	0.00	0.00	0.00	6.95	6.95
50	1872	20/3/2015	23 - 00	Night	Sp	0.00	0.00	0.00	0.00	0.07	6.86	6.93
51	3740	5/6/2015	19 - 20	Night	Su	0.00	0.00	0.00	0.00	0.07	6.57	6.64
52	5191	5/8/2015	06 - 07	Night	Su	0.00	0.00	0.00	0.00	0.01	6.61	6.62
53	6744	9/10/2015	23 - 00	Night	Au	0.00	0.00	0.00	0.00	0.01	6.48	6.49
54	7199	27/10/2015	22 - 23	Night	Au	0.00	0.00	0.00	0.00	0.09	6.32	6.42
55	5574	21/8/2015	05 - 06	Night	Su	0.00	0.00	0.00	0.00	0.08	6.31	6.39
56	5593	22/8/2015	00 - 01	Night	Su	0.00	0.00	0.00	0.00	0.01	6.31	6.32
57	5598	22/8/2015	05 - 06	Night	Su	0.00	0.00	0.00	0.00	0.00	6.23	6.24
58	3145	12/5/2015	00 - 01	Night	Sp	0.00	0.00	0.00	0.00	0.01	6.21	6.22
59	4542	9/7/2015	05 - 06	Night	Su	0.00	0.00	0.00	0.00	0.01	6.05	6.06
60	5615	22/8/2015	22 - 23	Night	Su	0.00	0.00	0.00	0.00	0.02	5.99	6.01
61	6505	29/9/2015	00 - 01	Night	Au	0.00	0.00	0.00	0.00	0.00	5.92	5.93
62	5595	22/8/2015	02 - 03	Night	Su	0.00	0.00	0.00	0.00	0.01	5.91	5.92
63	6389	24/9/2015	04 - 05	Night	Au	0.00	0.00	0.00	0.00	0.01	5.90	5.91
64	720	31/1/2015	23 - 00	Night	Wi	0.00	0.00	0.00	0.00	0.09	5.81	5.90
65	5567	20/8/2015	22 - 23	Night	Su	0.00	0.00	0.00	0.00	0.07	5.75	5.82
66	1901	21/3/2015	04 - 05	Night	Sp	0.01	0.00	0.00	0.00	0.11	5.63	5.75
67	911	7/2/2015	22 - 23	Night	Wi	0.00	0.00	0.00	0.00	0.07	5.66	5.73
68	3477	25/5/2015	20 - 21	Night	Sp	0.01	0.00	0.00	0.00	0.10	5.56	5.68
69	5613	22/8/2015	20 - 21	Night	Su	0.00	0.00	0.00	0.00	0.00	5.48	5.49
70	3266	17/5/2015	01 - 02	Night	Sp	0.00	0.00	0.00	0.00	0.01	5.31	5.32
71	2135	30/3/2015	22 - 23	Night	Sp	0.01	0.00	0.00	0.00	0.10	5.20	5.32
72	5619	23/8/2015	02 - 03	Night	Su	0.00	0.00	0.00	0.00	0.00	5.30	5.30
73	8647	27/12/2015	06 - 07	Night	Wi	0.00	0.00	0.00	0.00	0.01	5.18	5.19
74	6739	8/10/2015	18 - 19	Night	Au	0.00	0.00	0.00	0.00	0.00	5.14	5.15

#### Detailed Breakdown of Results

ASR & Height: 5mAG of A26

No of Exceedance: 74; Max. Exceedance by 8.39 OU/m<sup>3</sup>

Rank (1 = highest concentration)	Hour	Date	Hour	Day/Night	Season	RTS Contribution	EPP Contribution	FWPF Contribution	SPS Contribution	Pig Farm Contribution	STBSTW Contribution	Cumulative Odour Concentration (OU/m <sup>3</sup> )
75	4796	19/7/2015	19 - 20	Night	Su	0.00	0.00	0.00	0.00	0.02	4.92	4.94
76	5614	22/8/2015	21 - 22	Night	Su	0.00	0.00	0.00	0.00	0.00	4.72	4.73
77	4604	11/7/2015	19 - 20	Night	Su	0.00	0.00	0.00	0.00	0.00	4.69	4.70
78	5616	23/8/2015	23 - 00	Night	Su	0.00	0.00	0.00	0.00	0.00	4.68	4.68

Remark

1. For each ASR, all results are ranked from highest to lowest cumulative concentration.
2. Hours with exceedance + next 4 hours are extracted for presentation.
3. Bolded value represents exceedance of 5 OU/m<sup>3</sup>.
4. SPS contribution refers to the contribution from all three SPSs at Site OU.1.2, OU.3.2 and OU.5.7.

Appendix 3.18 Frequency and Magnitude of Odour Exceedance for Existing ASRs within Exceedance Zone

Detailed Breakdown of Results

ASR & Height: 10mAG of A26

No of Exceedance: 40; Max. Exceedance by 7.23 OU/m<sup>3</sup>

Table with columns: Rank (1 = highest concentration), Hour, Date, Hour, Day/Night, Season, RTS Contribution, EPP Contribution, FWPF Contribution, SPS Contribution, Pig Farm Contribution, STBSTW Contribution, Cumulative Odour Concentration (OU/m<sup>3</sup>). Rows 1-44.

Remark

- 1. For each ASR, all results are ranked from highest to lowest cumulative concentration.
2. Hours with exceedance + next 4 hours are extracted for presentation.
3. Bolded value represents exceedance of 5 OU/m<sup>3</sup>.
4. SPS contribution refers to the contribution from all three SPSs at Site OU.1.2, OU.3.2 and OU.5.7.

Detailed Breakdown of Results

ASR & Height: 1.5mAG of A33

No of Exceedance: 526; Max. Exceedance by 7.59 OU/m<sup>3</sup>

Table with columns: Rank (1 = highest concentration), Hour, Date, Hour, Day/Night, Season, RTS Contribution, EPP Contribution, FWPF Contribution, SPS Contribution, Pig Farm Contribution, STBSTW Contribution, Cumulative Odour Concentration (OU/m<sup>3</sup>). Rows 1-77.



## Appendix 3.18 Frequency and Magnitude of Odour Exceedance for Existing ASRs within Exceedance Zone

### Detailed Breakdown of Results

ASR & Height: 1.5mAG of A33

No of Exceedance: 526; Max. Exceedance by 7.59 OU/m<sup>3</sup>

Rank (1 = highest concentra- tion)	Hour	Date	Hour	Day/Night	Season	RTS Contribution	EPP Contribution	FWPF Contribution	SPS Contribution	Pig Farm Contribution	STBSTW Contribution	Cumulative Odour Concentration (OU/m <sup>3</sup> )	
78	5496	18/8/2015	23	- 00	Night	Su	0.00	0.01	0.01	0.01	9.70	0.00	9.72
79	2973	4/5/2015	20	- 21	Night	Sp	0.00	0.01	0.01	0.00	9.68	0.00	9.71
80	4629	12/7/2015	20	- 21	Night	Su	0.00	0.01	0.01	0.00	9.68	0.00	9.70
81	4873	23/7/2015	00	- 01	Night	Su	0.00	0.01	0.02	0.00	9.61	0.00	9.64
82	5518	18/8/2015	21	- 22	Night	Su	0.00	0.01	0.01	0.00	9.60	0.01	9.63
83	5424	15/8/2015	23	- 00	Night	Su	0.00	0.01	0.01	0.01	9.59	0.01	9.62
84	5469	16/8/2015	20	- 21	Night	Su	0.00	0.02	0.01	0.00	9.58	0.00	9.62
85	2853	29/4/2015	20	- 21	Night	Sp	0.00	0.01	0.01	0.00	9.59	0.00	9.61
86	5398	13/8/2015	21	- 22	Night	Su	0.00	0.02	0.01	0.00	9.57	0.00	9.60
87	2299	6/4/2015	18	- 19	Night	Sp	0.00	0.01	0.01	0.00	9.57	0.00	9.60
88	5522	19/8/2015	01	- 02	Night	Su	0.00	0.01	0.01	0.01	9.58	0.01	9.60
89	5476	17/8/2015	03	- 04	Night	Su	0.00	0.02	0.02	0.00	9.54	0.00	9.58
90	3891	12/6/2015	02	- 03	Night	Su	0.00	0.01	0.01	0.00	9.54	0.00	9.57
91	1247	21/2/2015	22	- 23	Night	Wi	0.00	0.01	0.01	0.00	9.52	0.00	9.54
92	5206	5/8/2015	21	- 22	Night	Su	0.00	0.01	0.01	0.00	9.51	0.01	9.54
93	3602	31/5/2015	01	- 02	Night	Sp	0.00	0.02	0.01	0.00	9.49	0.00	9.52
94	5377	13/8/2015	00	- 01	Night	Su	0.00	0.01	0.00	0.01	9.47	0.01	9.49
95	3626	1/6/2015	01	- 02	Night	Su	0.00	0.02	0.01	0.00	9.46	0.00	9.49
96	5925	4/9/2015	20	- 21	Night	Au	0.00	0.02	0.01	0.00	9.44	0.00	9.47
97	6723	8/10/2015	02	- 03	Night	Au	0.00	0.00	0.01	0.00	9.42	0.00	9.43
98	2803	27/4/2015	18	- 19	Night	Sp	0.00	0.01	0.01	0.00	9.39	0.01	9.42
99	3820	9/6/2015	03	- 04	Night	Su	0.00	0.01	0.01	0.00	9.38	0.00	9.41
100	3455	24/5/2015	22	- 23	Night	Sp	0.00	0.01	0.01	0.00	9.38	0.01	9.41
101	4299	29/6/2015	02	- 03	Night	Su	0.00	0.01	0.00	0.01	9.38	0.01	9.40
102	4805	20/7/2015	04	- 05	Night	Su	0.00	0.01	0.01	0.00	9.37	0.01	9.40
103	3938	14/6/2015	01	- 02	Night	Su	0.00	0.01	0.01	0.00	9.37	0.00	9.39
104	5663	24/8/2015	22	- 23	Night	Su	0.00	0.01	0.01	0.00	9.35	0.00	9.37
105	6384	24/9/2015	23	- 00	Night	Au	0.00	0.02	0.01	0.00	9.33	0.00	9.37
106	5979	7/9/2015	02	- 03	Night	Au	0.00	0.01	0.01	0.00	9.34	0.00	9.36
107	3676	3/6/2015	03	- 04	Night	Su	0.00	0.01	0.00	0.01	9.27	0.01	9.30
108	3983	15/6/2015	22	- 23	Night	Su	0.00	0.01	0.00	0.00	9.27	0.01	9.30
109	3242	16/5/2015	01	- 02	Night	Sp	0.00	0.01	0.01	0.00	9.26	0.01	9.29
110	5497	18/8/2015	00	- 01	Night	Su	0.00	0.01	0.00	0.01	9.25	0.01	9.28
111	5665	25/8/2015	00	- 01	Night	Su	0.00	0.02	0.01	0.00	9.23	0.00	9.27
112	5659	24/8/2015	18	- 19	Night	Su	0.00	0.01	0.01	0.00	9.23	0.00	9.26
113	3534	28/5/2015	05	- 06	Night	Sp	0.00	0.01	0.01	0.00	9.22	0.02	9.26
114	5499	18/8/2015	02	- 03	Night	Su	0.00	0.01	0.01	0.00	9.24	0.00	9.26
115	3603	31/5/2015	02	- 03	Night	Sp	0.00	0.02	0.01	0.00	9.22	0.00	9.25
116	4806	20/7/2015	05	- 06	Night	Su	0.00	0.01	0.01	0.00	9.22	0.00	9.25
117	3989	16/6/2015	04	- 05	Night	Su	0.00	0.01	0.01	0.00	9.20	0.01	9.23
118	2829	28/4/2015	20	- 21	Night	Sp	0.00	0.01	0.01	0.00	9.20	0.00	9.22
119	2980	5/5/2015	03	- 04	Night	Sp	0.00	0.01	0.00	0.01	9.16	0.01	9.19
120	4348	1/7/2015	03	- 04	Night	Su	0.00	0.01	0.00	0.01	9.16	0.00	9.17
121	6259	18/9/2015	18	- 19	Night	Au	0.00	0.01	0.01	0.00	9.12	0.02	9.16
122	1246	21/2/2015	21	- 22	Night	Wi	0.00	0.01	0.01	0.00	9.12	0.00	9.14
123	5238	7/8/2015	05	- 06	Night	Su	0.00	0.02	0.01	0.00	9.09	0.00	9.12
124	3289	18/5/2015	00	- 01	Night	Sp	0.00	0.01	0.01	0.00	9.08	0.02	9.12
125	5180	4/8/2015	19	- 20	Night	Su	0.00	0.01	0.01	0.00	9.07	0.00	9.09
126	5403	14/8/2015	02	- 03	Night	Su	0.00	0.02	0.01	0.00	9.06	0.00	9.09
127	3747	6/6/2015	02	- 03	Night	Su	0.00	0.01	0.01	0.00	9.05	0.00	9.07
128	5661	24/8/2015	20	- 21	Night	Su	0.00	0.01	0.01	0.00	9.00	0.00	9.03
129	5252	7/8/2015	19	- 20	Night	Su	0.00	0.01	0.01	0.00	8.97	0.02	9.01
130	5167	4/8/2015	06	- 07	Night	Su	0.00	0.01	0.01	0.00	8.98	0.01	9.01
131	2494	14/4/2015	21	- 22	Night	Sp	0.00	0.01	0.01	0.00	8.98	0.00	9.00
132	4012	17/6/2015	03	- 04	Night	Su	0.00	0.00	0.00	0.01	8.98	0.01	9.00
133	5977	7/9/2015	00	- 01	Night	Au	0.00	0.01	0.01	0.00	8.97	0.00	8.99
134	140	6/1/2015	19	- 20	Night	Wi	0.00	0.01	0.01	0.00	8.94	0.00	8.97
135	2830	28/4/2015	21	- 22	Night	Sp	0.00	0.00	0.01	0.00	8.95	0.00	8.97
136	6291	20/9/2015	02	- 03	Night	Au	0.00	0.01	0.01	0.00	8.92	0.00	8.95
137	5214	6/8/2015	05	- 06	Night	Su	0.00	0.02	0.01	0.00	8.90	0.00	8.93
138	3259	16/5/2015	18	- 19	Night	Sp	0.00	0.01	0.01	0.00	8.90	0.00	8.92
139	5349	11/8/2015	20	- 21	Night	Su	0.00	0.01	0.01	0.00	8.85	0.01	8.88
140	6383	23/9/2015	22	- 23	Night	Au	0.00	0.01	0.01	0.00	8.84	0.00	8.87
141	2621	20/4/2015	04	- 05	Night	Sp	0.00	0.01	0.01	0.00	8.82	0.02	8.86
142	7724	18/11/2015	19	- 20	Night	Wi	0.00	0.01	0.01	0.00	8.83	0.00	8.85
143	6307	20/9/2015	18	- 19	Night	Au	0.00	0.01	0.01	0.00	8.80	0.01	8.83
144	5237	7/8/2015	04	- 05	Night	Su	0.00	0.01	0.01	0.00	8.79	0.00	8.80
145	6312	21/9/2015	23	- 00	Night	Au	0.00	0.01	0.00	0.00	8.77	0.01	8.80
146	6285	19/9/2015	20	- 21	Night	Au	0.00	0.01	0.01	0.00	8.77	0.00	8.79
147	4058	19/6/2015	01	- 02	Night	Su	0.00	0.00	0.00	0.01	8.77	0.00	8.78
148	4728	17/7/2015	23	- 00	Night	Su	0.00	0.01	0.01	0.00	8.75	0.00	8.78
149	4894	23/7/2015	21	- 22	Night	Su	0.00	0.01	0.01	0.00	8.74	0.00	8.77
150	4732	17/7/2015	03	- 04	Night	Su	0.00	0.01	0.01	0.00	8.75	0.00	8.76
151	6294	20/9/2015	05	- 06	Night	Au	0.00	0.01	0.01	0.00	8.66	0.03	8.71
152	4635	13/7/2015	02	- 03	Night	Su	0.00	0.01	0.01	0.00	8.68	0.00	8.70
153	4846	21/7/2015	21	- 22	Night	Su	0.00	0.01	0.01	0.00	8.66	0.00	8.69
154	2500	15/4/2015	03	- 04	Night	Sp	0.00	0.00	0.01	0.00	8.66	0.00	8.68

### Detailed Breakdown of Results

ASR & Height: 1.5mAG of A33

No of Exceedance: 526; Max. Exceedance by 7.59 OU/m<sup>3</sup>

Rank (1 = highest concentra- tion)	Hour	Date	Hour	Day/Night	Season	RTS Contribution	EPP Contribution	FWPF Contribution	SPS Contribution	Pig Farm Contribution	STBSTW Contribution	Cumulative Odour Concentration (OU/m <sup>3</sup> )	
155	5446	15/8/2015	21	- 22	Night	Su	0.00	0.00	0.00	0.00	8.62	0.04	8.67
156	3870	11/6/2015	05	- 06	Night	Su	0.00	0.00	0.00	0.00	8.62	0.04	8.67
157	5061	30/7/2015	20	- 21	Night	Su	0.00	0.01	0.01	0.00	8.62	0.03	8.67
158	2934	3/5/2015	05	- 06	Night	Sp	0.00	0.01	0.01	0.00	8.63	0.00	8.65
159	4849	22/7/2015	00	- 01	Night	Su	0.00	0.01	0.01	0.00	8.61	0.00	8.63
160	3748	6/6/2015	03	- 04	Night	Su	0.00	0.01	0.01	0.00	8.54	0.03	8.59
161	4585	11/7/2015	00	- 01	Night	Su	0.00	0.01	0.01	0.00	8.54	0.02	8.58
162	3288	18/5/2015	23	- 00	Night	Sp	0.00	0.01	0.01	0.00	8.51	0.04	8.56
163	5448	16/8/2015	23	- 00	Night	Su	0.00	0.01	0.01	0.00	8.53	0.00	8.55
164	5380	13/8/2015	03	- 04	Night	Su	0.00	0.01	0.01	0.00	8.52	0.00	8.55
165	4587	11/7/2015	02	- 03	Night	Su	0.00	0.01	0.01	0.00	8.53	0.00	8.55
166	3937	14/6/2015	00	- 01	Night	Su	0.00	0.01	0.01	0.00	8.50	0.02	8.54
167	8592	25/12/2015	23	- 00	Night	Wi	0.00	0.01	0.01	0.00	8.48	0.00	8.51
168	5980	7/9/2015	03	- 04	Night	Au	0.00	0.00	0.01	0.00	8.49	0.00	8.50
169	6409	25/9/2015											

# Appendix 3.18 Frequency and Magnitude of Odour Exceedance for Existing ASRs within Exceedance Zone

## Detailed Breakdown of Results

ASR & Height: 1.5mAG of A33

No of Exceedance: 526; Max. Exceedance by 7.59 OU/m<sup>3</sup>

Rank (1 = highest concentration)	Hour	Date	Hour	Day/Night	Season	RTS Contribution	EPP Contribution	FWPF Contribution	SPS Contribution	Pig Farm Contribution	STBSTW Contribution	Cumulative Odour Concentration (OU/m <sup>3</sup> )			
232	5589	21/8/2015	20	-	21	Night	Su		0.00	0.00	0.00	7.62	0.10	7.73	
233	3702	4/6/2015	05	-	06	Night	Su		0.00	0.01	0.01	0.00	7.65	0.05	7.72
234	2859	30/4/2015	02	-	03	Night	Sp		0.00	0.01	0.01	0.00	7.69	0.00	7.71
235	6385	24/9/2015	00	-	01	Night	Au		0.00	0.00	0.01	0.00	7.69	0.00	7.70
236	4422	4/7/2015	05	-	06	Night	Su		0.00	0.00	0.00	0.01	7.66	0.02	7.69
237	6412	25/9/2015	03	-	04	Night	Au		0.00	0.00	0.01	0.00	7.67	0.00	7.68
238	5256	8/8/2015	23	-	00	Night	Su		0.00	0.00	0.01	0.00	7.66	0.00	7.67
239	5520	19/8/2015	23	-	00	Night	Su		0.00	0.00	0.01	0.00	7.65	0.00	7.67
240	5565	20/8/2015	20	-	21	Night	Su		0.00	0.01	0.01	0.00	7.58	0.05	7.65
241	6406	24/9/2015	21	-	22	Night	Au		0.00	0.01	0.01	0.00	7.61	0.00	7.63
242	5929	5/9/2015	00	-	01	Night	Au		0.00	0.01	0.00	0.00	7.53	0.08	7.62
243	3699	4/6/2015	02	-	03	Night	Su		0.00	0.00	0.00	0.00	7.57	0.04	7.62
244	7627	14/11/2015	18	-	19	Night	Wi		0.00	0.00	0.00	0.00	7.48	0.10	7.59
245	5951	5/9/2015	22	-	23	Night	Au		0.00	0.01	0.01	0.00	7.55	0.00	7.57
246	5356	12/8/2015	03	-	04	Night	Su		0.00	0.00	0.00	0.00	7.47	0.09	7.57
247	3819	9/6/2015	02	-	03	Night	Su		0.00	0.00	0.00	0.00	7.46	0.11	7.57
248	4079	19/6/2015	22	-	23	Night	Su		0.00	0.01	0.01	0.00	7.47	0.08	7.56
249	5305	10/8/2015	00	-	01	Night	Su		0.00	0.01	0.01	0.00	7.53	0.00	7.55
250	5470	16/8/2015	21	-	22	Night	Su		0.00	0.01	0.01	0.00	7.50	0.01	7.53
251	5422	14/8/2015	21	-	22	Night	Su		0.00	0.01	0.01	0.00	7.50	0.00	7.52
252	6380	23/9/2015	19	-	20	Night	Au		0.00	0.00	0.01	0.00	7.50	0.00	7.52
253	5190	5/8/2015	05	-	06	Night	Su		0.00	0.00	0.01	0.00	7.50	0.00	7.51
254	5156	3/8/2015	19	-	20	Night	Su		0.00	0.01	0.01	0.00	7.45	0.04	7.51
255	4349	1/7/2015	04	-	05	Night	Su		0.00	0.00	0.00	0.00	7.49	0.00	7.50
256	3428	23/5/2015	19	-	20	Night	Sp		0.00	0.00	0.00	0.00	7.36	0.09	7.46
257	3342	20/5/2015	05	-	06	Night	Sp		0.00	0.01	0.01	0.00	7.44	0.00	7.46
258	1245	21/2/2015	20	-	21	Night	Wi		0.00	0.01	0.00	0.00	7.35	0.09	7.45
259	2549	17/4/2015	04	-	05	Night	Sp		0.00	0.01	0.00	0.00	7.35	0.08	7.44
260	6415	25/9/2015	06	-	07	Night	Au		0.00	0.00	0.01	0.00	7.43	0.00	7.44
261	4706	16/7/2015	01	-	02	Night	Su		0.00	0.01	0.00	0.00	7.33	0.09	7.43
262	6906	15/10/2015	17	-	18	Night	Au		0.00	0.01	0.01	0.00	7.41	0.00	7.43
263	4034	18/6/2015	01	-	02	Night	Su		0.00	0.01	0.01	0.00	7.39	0.00	7.41
264	4205	25/6/2015	04	-	05	Night	Su		0.00	0.00	0.00	0.00	7.29	0.12	7.41
265	3701	4/6/2015	04	-	05	Night	Su		0.00	0.00	0.00	0.00	7.30	0.09	7.40
266	4078	19/6/2015	21	-	22	Night	Su		0.00	0.00	0.01	0.00	7.39	0.00	7.40
267	5428	15/8/2015	03	-	04	Night	Su		0.00	0.01	0.01	0.00	7.32	0.07	7.40
268	2838	29/4/2015	05	-	06	Night	Sp		0.00	0.00	0.00	0.00	7.39	0.00	7.39
269	6379	23/9/2015	18	-	19	Night	Au		0.00	0.01	0.01	0.00	7.36	0.00	7.38
270	7202	28/10/2015	01	-	02	Night	Au		0.00	0.00	0.00	0.00	7.37	0.00	7.38
271	3816	9/6/2015	23	-	00	Night	Su		0.00	0.01	0.00	0.00	7.35	0.00	7.36
272	3716	4/6/2015	19	-	20	Night	Su		0.00	0.01	0.01	0.00	7.33	0.00	7.36
273	4613	12/7/2015	04	-	05	Night	Su		0.00	0.00	0.00	0.00	7.34	0.00	7.35
274	4276	28/6/2015	03	-	04	Night	Su		0.00	0.00	0.00	0.00	7.22	0.12	7.34
275	4371	2/7/2015	02	-	03	Night	Su		0.00	0.01	0.01	0.00	7.30	0.00	7.32
276	3532	28/5/2015	03	-	04	Night	Sp		0.00	0.01	0.01	0.00	7.28	0.00	7.30
277	5233	7/8/2015	00	-	01	Night	Su		0.00	0.00	0.01	0.00	7.28	0.00	7.29
278	486	21/1/2015	05	-	06	Night	Wi		0.00	0.00	0.00	0.00	7.20	0.08	7.29
279	5955	6/9/2015	02	-	03	Night	Au		0.00	0.01	0.01	0.00	7.26	0.00	7.28
280	3575	29/5/2015	22	-	23	Night	Sp		0.00	0.01	0.01	0.00	7.25	0.00	7.27
281	5467	16/8/2015	18	-	19	Night	Su		0.00	0.01	0.01	0.00	7.25	0.00	7.27
282	5306	10/8/2015	01	-	02	Night	Su		0.00	0.01	0.01	0.00	7.23	0.00	7.25
283	4036	18/6/2015	03	-	04	Night	Su		0.00	0.01	0.01	0.00	7.23	0.00	7.25
284	5452	16/8/2015	03	-	04	Night	Su		0.00	0.01	0.01	0.00	7.22	0.00	7.24
285	3623	31/5/2015	22	-	23	Night	Sp		0.00	0.00	0.00	0.00	7.10	0.13	7.23
286	5545	20/8/2015	00	-	01	Night	Su		0.00	0.00	0.01	0.00	7.20	0.00	7.21
287	3694	3/6/2015	21	-	22	Night	Su		0.00	0.01	0.00	0.00	7.18	0.01	7.20
288	6526	29/9/2015	21	-	22	Night	Au		0.00	0.00	0.00	0.00	7.07	0.11	7.19
289	3675	3/6/2015	02	-	03	Night	Su		0.00	0.01	0.00	0.00	7.08	0.10	7.19
290	3749	6/6/2015	04	-	05	Night	Su		0.00	0.00	0.00	0.00	7.07	0.10	7.18
291	2619	20/4/2015	02	-	03	Night	Sp		0.00	0.01	0.00	0.00	7.16	0.00	7.17
292	5948	5/9/2015	19	-	20	Night	Au		0.00	0.00	0.01	0.00	7.16	0.00	7.17
293	4303	29/6/2015	06	-	07	Night	Su		0.00	0.00	0.00	0.00	7.16	0.00	7.17
294	3581	30/5/2015	04	-	05	Night	Sp		0.00	0.01	0.01	0.00	7.12	0.00	7.15
295	5784	30/8/2015	23	-	00	Night	Su		0.00	0.00	0.01	0.00	7.13	0.00	7.14
296	4844	21/7/2015	19	-	20	Night	Su		0.00	0.00	0.01	0.00	7.12	0.00	7.14
297	5756	28/8/2015	19	-	20	Night	Su		0.00	0.01	0.01	0.00	7.12	0.00	7.13
298	3556	29/5/2015	03	-	04	Night	Sp		0.00	0.01	0.01	0.00	7.11	0.00	7.13
299	6525	29/9/2015	20	-	21	Night	Au		0.00	0.00	0.00	0.00	7.00	0.11	7.13
300	5952	6/9/2015	23	-	00	Night	Au		0.00	0.01	0.01	0.00	7.10	0.00	7.12
301	2949	3/5/2015	20	-	21	Night	Sp		0.00	0.01	0.00	0.00	7.10	0.01	7.12
302	3140	11/5/2015	19	-	20	Night	Sp		0.00	0.00	0.00	0.00	6.99	0.12	7.11
303	5334	11/8/2015	05	-	06	Night	Su		0.00	0.01	0.00	0.00	7.00	0.10	7.11
304	4295	28/6/2015	22	-	23	Night	Su		0.00	0.01	0.01	0.00	7.08	0.00	7.10
305	6314	21/9/2015	01	-	02	Night	Au		0.00	0.00	0.01	0.00	7.09	0.00	7.10
306	5950	5/9/2015	21	-	22	Night	Au		0.00	0.01	0.01	0.00	7.06	0.00	7.08
307	6286	19/9/2015	21	-	22	Night	Au		0.00	0.01	0.01	0.00	7.06	0.01	7.08
308	5517	18/8/2015	20	-	21	Night	Su		0.00	0.01	0.00	0.00	6.92	0.09	7.03

## Detailed Breakdown of Results

ASR & Height: 1.5mAG of A33

No of Exceedance: 526; Max. Exceedance by 7.59 OU/m<sup>3</sup>

Rank (1 = highest concentration)	Hour	Date	Hour	Day/Night	Season	RTS Contribution	EPP Contribution	FWPF Contribution	SPS Contribution	Pig Farm Contribution	STBSTW Contribution	Cumulative Odour Concentration (OU/m <sup>3</sup> )			
309	6381	23/9/2015	20	-	21	Night	Au		0.00	0.00	0.01	0.00	7.00	0.00	7.01
310	4060	19/6/2015	03	-	04	Night	Su		0.00	0.00	0.00	0.00	6.92	0.08	7.01
311	5478	17/8/2015	05	-	06	Night	Su		0.00	0.00	0.00	0.00	6.97	0.02	7.00
312	4999	28/7/2015	06	-	07	Night	Su		0.00	0.00	0.00	0.00	6.98	0.00	6.98
313	3795	8/6/2015	02	-	03	Night	Su		0.00	0.00	0.00	0.00	6.84	0.13	6.97
314	6430	25/9/2015	21	-	22	Night	Au		0.00	0.00	0.01	0.00	6.95	0.00	6.96
315	4705	16/7/2015	00	-	01	Night	Su		0.00	0.00	0.01	0.00	6.83	0.12	6.95
316	5471	16/8/2015	22	-	23	Night	Su		0.00	0.00	0.00	0.00	6.79	0.14	6.94
317	4606	11/7/2015	21	-	22	Night	Su		0.00	0.00	0.00	0.00	6.92	0.00	6.93
318	3696	4/6/2015	23	-	00										

## Appendix 3.18 Frequency and Magnitude of Odour Exceedance for Existing ASRs within Exceedance Zone

### Detailed Breakdown of Results

ASR & Height: 1.5mAG of A33

No of Exceedance: 526; Max. Exceedance by 7.59 OU/m<sup>3</sup>

Rank (1 = highest concentra- tion)	Hour	Date	Hour	Day/Night	Season	RTS Contribution	EPP Contribution	FWPF Contribution	SPS Contribution	Pig Farm Contribution	STBSTW Contribution	Cumulative Odour Concentration (OU/m <sup>3</sup> )
386	3718	4/6/2015	21 - 22	Night	Su	0.00	0.01	0.00	0.00	6.09	0.00	6.11
387	3908	12/6/2015	19 - 20	Night	Su	0.00	0.00	0.00	0.00	5.96	0.14	6.10
388	5761	29/8/2015	00 - 01	Night	Su	0.00	0.00	0.00	0.00	6.10	0.00	6.10
389	2930	3/5/2015	01 - 02	Night	Sp	0.00	0.01	0.00	0.00	6.08	0.00	6.10
390	4004	16/6/2015	19 - 20	Night	Su	0.00	0.01	0.01	0.00	6.08	0.00	6.09
391	5453	16/8/2015	04 - 05	Night	Su	0.00	0.01	0.01	0.00	6.06	0.00	6.08
392	2971	4/5/2015	18 - 19	Night	Sp	0.00	0.01	0.01	0.00	6.04	0.00	6.06
393	5357	12/8/2015	04 - 05	Night	Su	0.00	0.00	0.00	0.00	5.85	0.19	6.04
394	5397	13/8/2015	20 - 21	Night	Su	0.00	0.00	0.00	0.00	5.88	0.16	6.04
395	5017	29/7/2015	00 - 01	Night	Su	0.00	0.00	0.00	0.00	5.89	0.13	6.03
396	3630	1/6/2015	05 - 06	Night	Su	0.00	0.00	0.00	0.00	6.01	0.01	6.03
397	5059	30/7/2015	18 - 19	Night	Su	0.00	0.00	0.00	0.00	6.02	0.00	6.02
398	5550	20/8/2015	05 - 06	Night	Su	0.00	0.00	0.00	0.00	6.02	0.00	6.02
399	2948	3/5/2015	19 - 20	Night	Sp	0.00	0.00	0.00	0.00	5.97	0.03	6.01
400	139	6/1/2015	18 - 19	Night	Wi	0.00	0.00	0.00	0.00	6.00	0.00	6.00
401	4969	27/7/2015	00 - 01	Night	Su	0.00	0.00	0.00	0.00	5.85	0.14	6.00
402	5378	13/8/2015	01 - 02	Night	Su	0.00	0.00	0.00	0.00	5.79	0.20	6.00
403	5664	25/8/2015	23 - 00	Night	Su	0.00	0.00	0.00	0.00	5.99	0.00	6.00
404	4414	3/7/2015	21 - 22	Night	Su	0.00	0.00	0.00	0.00	5.90	0.08	5.99
405	3579	30/5/2015	02 - 03	Night	Sp	0.00	0.01	0.01	0.00	5.97	0.00	5.99
406	4366	1/7/2015	21 - 22	Night	Su	0.00	0.00	0.00	0.00	5.90	0.08	5.98
407	4734	17/7/2015	05 - 06	Night	Su	0.00	0.00	0.00	0.00	5.97	0.00	5.97
408	6510	29/9/2015	05 - 06	Night	Au	0.00	0.00	0.00	0.00	5.95	0.00	5.96
409	7722	18/11/2015	17 - 18	Night	Wi	0.00	0.00	0.00	0.00	5.95	0.00	5.95
410	5257	8/8/2015	00 - 01	Night	Su	0.00	0.00	0.00	0.00	5.94	0.00	5.95
411	3530	28/5/2015	01 - 02	Night	Sp	0.00	0.01	0.00	0.00	5.91	0.00	5.93
412	3865	11/6/2015	00 - 01	Night	Su	0.00	0.00	0.00	0.00	5.79	0.12	5.92
413	4845	21/7/2015	20 - 21	Night	Su	0.00	0.00	0.00	0.00	5.91	0.00	5.91
414	6433	26/9/2015	00 - 01	Night	Au	0.00	0.00	0.00	0.00	5.91	0.00	5.91
415	5423	14/8/2015	22 - 23	Night	Su	0.00	0.00	0.00	0.00	5.76	0.13	5.89
416	146	7/1/2015	01 - 02	Night	Wi	0.00	0.00	0.00	0.00	5.70	0.19	5.89
417	3698	4/6/2015	01 - 02	Night	Su	0.00	0.00	0.00	0.00	5.84	0.03	5.88
418	354	15/1/2015	17 - 18	Night	Wi	0.00	0.00	0.00	0.00	5.73	0.14	5.87
419	3141	11/5/2015	20 - 21	Night	Sp	0.00	0.00	0.00	0.00	5.84	0.00	5.85
420	5667	25/8/2015	02 - 03	Night	Su	0.00	0.00	0.00	0.00	5.84	0.00	5.85
421	2623	20/4/2015	06 - 07	Night	Sp	0.00	0.01	0.01	0.00	5.83	0.00	5.84
422	3460	25/5/2015	03 - 04	Night	Sp	0.00	0.00	0.00	0.00	5.83	0.00	5.84
423	2540	16/4/2015	19 - 20	Night	Sp	0.00	0.00	0.00	0.00	5.70	0.13	5.84
424	2834	29/4/2015	01 - 02	Night	Sp	0.00	0.00	0.00	0.00	5.83	0.00	5.83
425	3750	6/6/2015	05 - 06	Night	Su	0.00	0.00	0.00	0.00	5.63	0.19	5.82
426	5302	9/8/2015	21 - 22	Night	Su	0.00	0.00	0.00	0.00	5.67	0.14	5.82
427	5492	17/8/2015	19 - 20	Night	Su	0.00	0.00	0.00	0.00	5.77	0.02	5.80
428	5211	6/8/2015	02 - 03	Night	Su	0.00	0.00	0.00	0.00	5.79	0.00	5.80
429	3846	10/6/2015	05 - 06	Night	Su	0.00	0.00	0.00	0.00	5.78	0.01	5.79
430	2620	20/4/2015	03 - 04	Night	Sp	0.00	0.00	0.00	0.00	5.76	0.01	5.78
431	5764	29/8/2015	03 - 04	Night	Su	0.00	0.00	0.00	0.00	5.77	0.00	5.77
432	3884	11/6/2015	19 - 20	Night	Su	0.00	0.00	0.00	0.00	5.63	0.13	5.77
433	3505	27/5/2015	00 - 01	Night	Sp	0.00	0.00	0.00	0.00	5.60	0.16	5.76
434	3577	30/5/2015	00 - 01	Night	Sp	0.00	0.01	0.00	0.00	5.74	0.00	5.75
435	4824	21/7/2015	23 - 00	Night	Su	0.00	0.01	0.00	0.00	5.73	0.00	5.74
436	4855	22/7/2015	06 - 07	Night	Su	0.00	0.00	0.00	0.00	5.73	0.00	5.74
437	5405	14/8/2015	04 - 05	Night	Su	0.00	0.00	0.00	0.00	5.72	0.00	5.73
438	5495	17/8/2015	22 - 23	Night	Su	0.00	0.00	0.00	0.00	5.68	0.02	5.71
439	3894	12/6/2015	05 - 06	Night	Su	0.00	0.00	0.00	0.00	5.52	0.18	5.71
440	2979	5/5/2015	02 - 03	Night	Sp	0.00	0.00	0.00	0.00	5.69	0.00	5.71
441	6411	25/9/2015	02 - 03	Night	Au	0.00	0.00	0.00	0.00	5.70	0.00	5.70
442	2636	20/4/2015	19 - 20	Night	Sp	0.00	0.00	0.00	0.00	5.67	0.01	5.68
443	3892	12/6/2015	03 - 04	Night	Su	0.00	0.00	0.00	0.00	5.49	0.18	5.68
444	4872	23/7/2015	23 - 00	Night	Su	0.00	0.00	0.00	0.00	5.53	0.13	5.66
445	3558	29/5/2015	05 - 06	Night	Sp	0.00	0.01	0.00	0.00	5.63	0.00	5.64
446	6413	25/9/2015	04 - 05	Night	Au	0.00	0.00	0.00	0.00	5.63	0.00	5.64
447	3600	31/5/2015	23 - 00	Night	Sp	0.00	0.00	0.00	0.00	5.42	0.20	5.63
448	3554	29/5/2015	01 - 02	Night	Sp	0.00	0.00	0.00	0.00	5.61	0.01	5.62
449	3739	5/6/2015	18 - 19	Night	Su	0.00	0.00	0.00	0.00	5.57	0.01	5.59
450	2597	19/4/2015	04 - 05	Night	Sp	0.00	0.00	0.00	0.00	5.47	0.11	5.59
451	5949	5/9/2015	20 - 21	Night	Au	0.00	0.00	0.00	0.00	5.48	0.08	5.57
452	3942	14/6/2015	05 - 06	Night	Su	0.00	0.00	0.00	0.00	5.39	0.16	5.55
453	5230	6/8/2015	21 - 22	Night	Su	0.00	0.00	0.00	0.00	5.53	0.00	5.54
454	3722	5/6/2015	01 - 02	Night	Su	0.00	0.00	0.00	0.00	5.50	0.02	5.54
455	2831	28/4/2015	22 - 23	Night	Sp	0.00	0.00	0.00	0.00	5.53	0.00	5.53
456	5307	10/8/2015	02 - 03	Night	Su	0.00	0.01	0.01	0.00	5.49	0.00	5.51
457	4370	2/7/2015	01 - 02	Night	Su	0.00	0.00	0.00	0.00	5.47	0.00	5.48
458	2635	20/4/2015	18 - 19	Night	Sp	0.00	0.01	0.00	0.00	5.44	0.00	5.45
459	2982	5/5/2015	05 - 06	Night	Sp	0.00	0.00	0.00	0.00	5.24	0.19	5.44
460	6388	24/9/2015	03 - 04	Night	Au	0.00	0.00	0.00	0.00	5.44	0.00	5.44
461	3913	13/6/2015	00 - 01	Night	Su	0.00	0.00	0.00	0.00	5.28	0.15	5.44
462	3717	4/6/2015	20 - 21	Night	Su	0.00	0.00	0.00	0.00	5.42	0.01	5.43

### Detailed Breakdown of Results

ASR & Height: 1.5mAG of A33

No of Exceedance: 526; Max. Exceedance by 7.59 OU/m<sup>3</sup>

Rank (1 = highest concentra- tion)	Hour	Date	Hour	Day/Night	Season	RTS Contribution	EPP Contribution	FWPF Contribution	SPS Contribution	Pig Farm Contribution	STBSTW Contribution	Cumulative Odour Concentration (OU/m <sup>3</sup> )
463	6432	26/9/2015	23 - 00	Night	Au	0.00	0.00	0.00	0.00	5.41	0.00	5.42
464	3667	2/6/2015	18 - 19	Night	Su	0.00	0.01	0.01	0.00	5.39	0.00	5.40
465	5353	12/8/2015	00 - 01	Night	Su	0.00	0.00	0.00	0.00	5.24	0.15	5.40
466	1244	21/2/2015	19 - 20	Night	Wi	0.00	0.00	0.00	0.00	5.24	0.15	5.40
467	4419	4/7/2015	02 - 03	Night	Su	0.00	0.00	0.00	0.00	5.22	0.15	5.37
468	3506	27/5/2015	01 - 02	Night	Sp	0.00	0.00	0.00	0.00	5.22	0.14	5.37
469	6295	20/9/2015	06 - 07	Night	Au	0.00	0.00	0.00	0.00	5.26	0.00	5.37
470	4852	22/7/2015	03 - 04	Night	Su	0.00	0.01	0.01	0.00	5.36	0.00	5.37
471	4005	16/6/2015	20 - 21	Night	Su	0.00	0.00	0.00	0.00	5.36	0.00	5.37
472	5157	3/8/2015	20 - 21	Night	Su	0.01	0.00	0.00	0.00	5.25	0.11	5.36
473	5759	28/8/2015	22 - 23	Night	Su	0.00	0.00	0.00	0.00	5.34	0.00	5.35
474	3982	15/6/2015	21 - 22	Night	Su	0.00	0.00	0.00	0.00	5.31	0.03	5.34
475	5155	3/8/2015	18 - 19	Night	Su	0.00	0.01	0.01	0.00	5.32	0.00	5.33
476	4436	4/7/2015	19 - 20	Night	Su	0.00	0.00	0.00	0.00	5.21	0.12	5.33
477	3981	15/6/2015	20 - 21	Night	Su	0.00	0.00	0.00	0.00	5.17	0.16	5.33
478	4631	12/7/2015	22 - 23	Night	Su	0.00	0.00	0.00	0.00	5.30	0.00	5.31
479	2851	29/4/2015	18 - 19	Night	Sp	0.00	0.00	0.01	0.00	5.30	0.00	5.31
480	3239	15/5/2015	22 - 23	Night	Sp	0.00	0.00	0.00	0.00	5.23	0.07	5.31
4												



**Appendix 3.18 Frequency and Magnitude of Odour Exceedance for Existing ASRs within Exceedance Zone**

**Detailed Breakdown of Results**

ASR & Height: 5mAG of A33

No of Exceedance: 456; Max. Exceedance by 6.28 OU/m<sup>3</sup>

Rank (1 = highest concentration)	Hour	Date	Hour	Day/Night	Season	RTS Contribution	EPP Contribution	FWPf Contribution	SPS Contribution	Pig Farm Contribution	STBSTW Contribution	Cumulative Odour Concentration (OU/m <sup>3</sup> )
1	4302	29/6/2015	05 - 06	Night	Su	0.00	0.02	0.02	0.00	11.23	0.00	11.28
2	4301	29/6/2015	04 - 05	Night	Su	0.00	0.02	0.02	0.01	11.16	0.00	11.21
3	4278	28/6/2015	05 - 06	Night	Su	0.00	0.02	0.02	0.00	11.12	0.00	11.17
4	5188	5/8/2015	03 - 04	Night	Su	0.00	0.02	0.03	0.00	11.05	0.00	11.09
5	5498	18/8/2015	01 - 02	Night	Su	0.00	0.02	0.03	0.00	10.89	0.00	10.93
6	5379	13/8/2015	02 - 03	Night	Su	0.00	0.02	0.03	0.00	10.87	0.00	10.92
7	2933	3/5/2015	04 - 05	Night	Sp	0.00	0.01	0.03	0.00	10.74	0.00	10.78
8	2545	17/4/2015	00 - 01	Night	Sp	0.00	0.02	0.02	0.00	10.69	0.00	10.74
9	2932	3/5/2015	03 - 04	Night	Sp	0.00	0.01	0.03	0.00	10.60	0.00	10.64
10	1903	21/3/2015	06 - 07	Night	Sp	0.00	0.02	0.02	0.00	10.59	0.00	10.63
11	2618	20/4/2015	01 - 02	Night	Sp	0.00	0.01	0.03	0.00	10.52	0.00	10.56
12	2931	3/5/2015	02 - 03	Night	Sp	0.00	0.02	0.02	0.00	10.44	0.00	10.48
13	4059	19/6/2015	02 - 03	Night	Su	0.00	0.01	0.01	0.01	10.35	0.00	10.38
14	4061	19/6/2015	04 - 05	Night	Su	0.00	0.01	0.01	0.00	10.31	0.00	10.34
15	4014	17/6/2015	05 - 06	Night	Su	0.00	0.02	0.02	0.00	10.28	0.00	10.32
16	4396	3/7/2015	03 - 04	Night	Su	0.00	0.02	0.03	0.00	10.18	0.00	10.23
17	4013	17/6/2015	04 - 05	Night	Su	0.00	0.02	0.02	0.00	10.17	0.00	10.21
18	2615	19/4/2015	22 - 23	Night	Sp	0.00	0.02	0.02	0.00	10.05	0.00	10.10
19	3340	20/5/2015	03 - 04	Night	Sp	0.00	0.02	0.02	0.00	9.93	0.00	9.97
20	4630	12/7/2015	21 - 22	Night	Su	0.00	0.02	0.01	0.01	9.90	0.00	9.94
21	4298	29/6/2015	01 - 02	Night	Su	0.00	0.01	0.01	0.01	9.90	0.00	9.93
22	4033	18/6/2015	00 - 01	Night	Su	0.00	0.02	0.02	0.00	9.86	0.00	9.90
23	5474	17/8/2015	01 - 02	Night	Su	0.00	0.01	0.02	0.00	9.86	0.00	9.90
24	4062	19/6/2015	05 - 06	Night	Su	0.00	0.01	0.02	0.00	9.85	0.00	9.89
25	5187	5/8/2015	02 - 03	Night	Su	0.00	0.00	0.02	0.00	9.84	0.00	9.86
26	3986	16/6/2015	01 - 02	Night	Su	0.00	0.01	0.02	0.00	9.77	0.00	9.81
27	3721	5/6/2015	00 - 01	Night	Su	0.00	0.02	0.02	0.00	9.76	0.00	9.80
28	4011	17/6/2015	02 - 03	Night	Su	0.00	0.01	0.01	0.01	9.76	0.00	9.78
29	5165	4/8/2015	04 - 05	Night	Su	0.00	0.02	0.02	0.00	9.74	0.00	9.78
30	4038	18/6/2015	05 - 06	Night	Su	0.00	0.02	0.02	0.00	9.73	0.00	9.77
31	6387	24/9/2015	02 - 03	Night	Au	0.00	0.02	0.02	0.00	9.70	0.00	9.74
32	8593	25/12/2015	00 - 01	Night	Wi	0.00	0.02	0.02	0.01	9.67	0.00	9.71
33	4350	1/7/2015	05 - 06	Night	Su	0.00	0.01	0.01	0.01	9.64	0.00	9.67
34	3890	12/6/2015	01 - 02	Night	Su	0.00	0.02	0.02	0.00	9.61	0.00	9.65
35	3628	1/6/2015	03 - 04	Night	Su	0.00	0.01	0.02	0.00	9.58	0.00	9.61
36	5779	29/8/2015	18 - 19	Night	Su	0.00	0.01	0.02	0.00	9.46	0.00	9.50
37	4037	18/6/2015	04 - 05	Night	Su	0.00	0.02	0.02	0.00	9.44	0.00	9.47
38	4082	20/6/2015	01 - 02	Night	Su	0.00	0.01	0.02	0.00	9.44	0.00	9.47
39	3963	15/6/2015	02 - 03	Night	Su	0.00	0.01	0.01	0.00	9.43	0.00	9.46
40	4398	3/7/2015	05 - 06	Night	Su	0.00	0.01	0.02	0.01	9.40	0.00	9.44
41	2981	5/5/2015	04 - 05	Night	Sp	0.00	0.02	0.01	0.00	9.36	0.00	9.39
42	6528	30/9/2015	23 - 00	Night	Au	0.00	0.02	0.02	0.00	9.34	0.00	9.38
43	2852	29/4/2015	19 - 20	Night	Sp	0.00	0.02	0.02	0.00	9.23	0.00	9.27
44	5973	6/9/2015	20 - 21	Night	Au	0.00	0.01	0.02	0.00	9.21	0.00	9.25
45	6386	24/9/2015	01 - 02	Night	Au	0.00	0.02	0.02	0.00	9.20	0.00	9.24
46	2828	28/4/2015	19 - 20	Night	Sp	0.00	0.01	0.02	0.00	9.20	0.00	9.23
47	5954	6/9/2015	01 - 02	Night	Au	0.00	0.01	0.02	0.00	9.17	0.00	9.21
48	3891	12/6/2015	02 - 03	Night	Su	0.00	0.01	0.01	0.00	9.16	0.00	9.19
49	4372	2/7/2015	03 - 04	Night	Su	0.00	0.01	0.01	0.01	9.15	0.00	9.18
50	4420	4/7/2015	03 - 04	Night	Su	0.00	0.01	0.01	0.01	9.16	0.00	9.18
51	5641	24/8/2015	00 - 01	Night	Su	0.00	0.01	0.01	0.01	9.15	0.00	9.17
52	5521	19/8/2015	00 - 01	Night	Su	0.00	0.01	0.01	0.01	9.14	0.00	9.17
53	4373	2/7/2015	04 - 05	Night	Su	0.00	0.01	0.01	0.00	9.13	0.00	9.16
54	4729	17/7/2015	00 - 01	Night	Su	0.00	0.01	0.02	0.00	9.10	0.00	9.14
55	3602	31/5/2015	01 - 02	Night	Sp	0.00	0.02	0.01	0.00	9.10	0.00	9.13
56	5978	7/9/2015	01 - 02	Night	Au	0.00	0.01	0.02	0.00	9.09	0.00	9.13
57	5402	14/8/2015	01 - 02	Night	Su	0.00	0.01	0.01	0.01	9.09	0.00	9.12
58	1247	21/2/2015	22 - 23	Night	Wi	0.00	0.01	0.01	0.00	9.09	0.00	9.12
59	3626	1/6/2015	01 - 02	Night	Su	0.00	0.02	0.02	0.00	9.08	0.00	9.11
60	2858	30/4/2015	01 - 02	Night	Sp	0.00	0.01	0.01	0.00	9.05	0.00	9.08
61	4847	21/7/2015	22 - 23	Night	Su	0.00	0.01	0.02	0.00	9.03	0.00	9.07
62	3455	24/5/2015	22 - 23	Night	Sp	0.00	0.01	0.01	0.00	9.00	0.01	9.03
63	5398	13/8/2015	21 - 22	Night	Su	0.00	0.02	0.02	0.00	8.97	0.00	9.01
64	5760	29/8/2015	23 - 00	Night	Su	0.00	0.01	0.02	0.00	8.97	0.00	9.01
65	6723	8/10/2015	02 - 03	Night	Au	0.00	0.00	0.01	0.00	8.98	0.00	9.00
66	4629	12/7/2015	20 - 21	Night	Su	0.00	0.01	0.02	0.00	8.96	0.00	8.98
67	5476	17/8/2015	03 - 04	Night	Su	0.00	0.02	0.02	0.00	8.93	0.00	8.97
68	2953	4/5/2015	00 - 01	Night	Sp	0.00	0.01	0.02	0.00	8.93	0.00	8.97
69	5396	13/8/2015	19 - 20	Night	Su	0.00	0.01	0.02	0.00	8.93	0.00	8.96
70	4052	18/6/2015	19 - 20	Night	Su	0.00	0.01	0.01	0.01	8.93	0.00	8.96
71	3938	14/6/2015	01 - 02	Night	Su	0.00	0.01	0.01	0.00	8.93	0.00	8.95
72	5421	14/8/2015	20 - 21	Night	Su	0.00	0.02	0.02	0.00	8.91	0.00	8.95
73	5663	24/8/2015	22 - 23	Night	Su	0.00	0.01	0.02	0.00	8.92	0.00	8.94
74	5501	18/8/2015	04 - 05	Night	Su	0.00	0.01	0.02	0.00	8.91	0.00	8.94
75	3725	5/6/2015	04 - 05	Night	Su	0.00	0.01	0.02	0.00	8.89	0.00	8.92
76	6284	19/9/2015	19 - 20	Night	Au	0.00	0.01	0.02	0.00	8.88	0.00	8.92
77	3338	20/5/2015	01 - 02	Night	Sp	0.00	0.01	0.02	0.00	8.86	0.00	8.89

**Detailed Breakdown of Results**

ASR & Height: 5mAG of A33

No of Exceedance: 456; Max. Exceedance by 6.28 OU/m<sup>3</sup>

Rank (1 = highest concentration)	Hour	Date	Hour	Day/Night	Season	RTS Contribution	EPP Contribution	FWPf Contribution	SPS Contribution	Pig Farm Contribution	STBSTW Contribution	Cumulative Odour Concentration (OU/m <sup>3</sup> )
78	4870	22/7/2015	21 - 22	Night	Su	0.00	0.01	0.01	0.00	8.86	0.00	8.89
79	4806	20/7/2015	05 - 06	Night	Su	0.00	0.02	0.02	0.00	8.85	0.00	8.88
80	6407	24/9/2015	22 - 23	Night	Au	0.00	0.01	0.02	0.00	8.84	0.00	8.87
81	5546	20/8/2015	01 - 02	Night	Su	0.00	0.01	0.02	0.00	8.84	0.00	8.86
82	3989	16/6/2015	04 - 05	Night	Su	0.00	0.01	0.01	0.00	8.83	0.01	8.86
83	5588	21/8/2015	19 - 20	Night	Su	0.00	0.01	0.02	0.00	8.82	0.00	8.86
84	5469	16/8/2015	20 - 21	Night	Su	0.00	0.02	0.02	0.00	8.79	0.00	8.83
85	3603	31/5/2015	02 - 03	Night	Sp	0.00	0.02	0.02	0.00	8.79	0.00	8.82
86	5925	4/9/2015	20 - 21	Night	Au	0.00	0.02	0.02	0.00	8.78	0.00	8.82
87	5425	15/8/2015	00 - 01	Night	Su	0.00	0.01	0.02	0.00	8.78	0.00	8.81
88	5665	25/8/2015	00 - 01	Night	Su	0.00	0.02	0.01	0.00	8.77	0.00	8.81
89	5516	18/8/2015	19 - 20	Night	Su	0.00	0.02	0.02	0.00	8.76	0.00	8.79
90	5238	7/8/2015	05 - 06	Night	Su	0.00	0.02	0.01	0.00	8.73	0.00	8.76
91	3580	30/5/2015	03 - 04	Night	Sp	0.00	0.01	0.02	0.00	8.72	0.00	8.75
92	6384	24/9/2015	23 - 00	Night	Au	0.00	0.02	0.02	0.00	8.69	0.00	8.73
93	1246	21/2/2015	21 - 22	Night	Wi	0.00	0.01	0.01	0.00	8.71	0.00	8.73
94	2829	28/4/2015	20 - 21	Night	Sp	0.00	0.01	0.01	0.00	8.68	0.00	8.70
95	5519	18/8/2015	22 - 23	Night	Su	0.00	0.01	0.01	0.01	8.67</		

### Appendix 3.18 Frequency and Magnitude of Odour Exceedance for Existing ASRs within Exceedance Zone

#### Detailed Breakdown of Results

ASR & Height: 5mAG of A33

No of Exceedance: 456; Max. Exceedance by 6.28 OU/m<sup>3</sup>

Rank (1 = highest concentration)	Hour	Date	Hour	Day/Night	Season	RTS Contribution	EPP Contribution	FWPF Contribution	SPS Contribution	Pig Farm Contribution	STBSTW Contribution	Cumulative Odour Concentration (OU/m <sup>3</sup> )
155	5252	7/8/2015	19 - 20	Night	Su	0.00	0.01	0.01	0.00	7.99	0.02	8.03
156	7011	20/10/2015	02 - 03	Night	Au	0.00	0.02	0.01	0.00	7.98	0.00	8.01
157	4348	1/7/2015	03 - 04	Night	Su	0.00	0.01	0.00	0.01	8.00	0.00	8.01
158	5061	30/7/2015	20 - 21	Night	Su	0.00	0.01	0.01	0.00	7.95	0.03	8.00
159	5472	17/8/2015	23 - 00	Night	Su	0.00	0.01	0.01	0.00	7.96	0.00	7.98
160	6409	25/9/2015	00 - 01	Night	Au	0.00	0.00	0.01	0.00	7.96	0.00	7.97
161	5427	15/8/2015	02 - 03	Night	Su	0.00	0.01	0.01	0.00	7.92	0.00	7.95
162	3288	18/5/2015	23 - 00	Night	Sp	0.00	0.01	0.01	0.00	7.89	0.04	7.95
163	6285	19/9/2015	20 - 21	Night	Au	0.00	0.01	0.01	0.00	7.92	0.00	7.94
164	4605	11/7/2015	20 - 21	Night	Su	0.00	0.01	0.01	0.00	7.88	0.04	7.94
165	5063	30/7/2015	22 - 23	Night	Su	0.00	0.01	0.02	0.00	7.90	0.00	7.93
166	5446	15/8/2015	21 - 22	Night	Su	0.00	0.00	0.00	0.00	7.87	0.04	7.92
167	7030	20/10/2015	21 - 22	Night	Au	0.00	0.00	0.01	0.00	7.88	0.01	7.92
168	5935	5/9/2015	06 - 07	Night	Au	0.00	0.01	0.01	0.00	7.86	0.03	7.91
169	5301	9/8/2015	20 - 21	Night	Su	0.00	0.01	0.01	0.00	7.85	0.03	7.90
170	5525	19/8/2015	04 - 05	Night	Su	0.00	0.01	0.01	0.00	7.86	0.00	7.89
171	2732	24/4/2015	19 - 20	Night	Sp	0.00	0.01	0.01	0.00	7.86	0.00	7.88
172	4012	17/6/2015	03 - 04	Night	Su	0.00	0.00	0.00	0.01	7.83	0.01	7.85
173	4635	13/7/2015	02 - 03	Night	Su	0.00	0.00	0.01	0.00	7.83	0.00	7.84
174	5783	29/8/2015	22 - 23	Night	Su	0.00	0.01	0.01	0.00	7.82	0.00	7.84
175	4081	20/6/2015	00 - 01	Night	Su	0.00	0.01	0.01	0.00	7.76	0.04	7.82
176	6312	21/9/2015	23 - 00	Night	Au	0.00	0.01	0.00	0.00	7.79	0.01	7.82
177	2934	3/5/2015	05 - 06	Night	Sp	0.00	0.01	0.01	0.00	7.79	0.00	7.81
178	5212	6/8/2015	03 - 04	Night	Su	0.00	0.01	0.01	0.00	7.79	0.00	7.81
179	4374	2/7/2015	05 - 06	Night	Su	0.00	0.01	0.01	0.00	7.77	0.00	7.79
180	6307	20/9/2015	18 - 19	Night	Au	0.00	0.01	0.01	0.00	7.76	0.01	7.79
181	4277	28/6/2015	04 - 05	Night	Su	0.00	0.01	0.00	0.00	7.71	0.05	7.77
182	5205	5/8/2015	20 - 21	Night	Su	0.00	0.01	0.01	0.00	7.74	0.00	7.76
183	4634	13/7/2015	01 - 02	Night	Su	0.00	0.00	0.01	0.00	7.73	0.00	7.75
184	4437	4/7/2015	20 - 21	Night	Su	0.00	0.01	0.01	0.00	7.71	0.00	7.74
185	1243	21/2/2015	18 - 19	Night	Wi	0.00	0.01	0.01	0.00	7.71	0.00	7.73
186	5982	7/9/2015	05 - 06	Night	Au	0.00	0.00	0.00	0.00	7.65	0.04	7.70
187	5448	16/8/2015	23 - 00	Night	Su	0.00	0.01	0.01	0.00	7.67	0.00	7.70
188	8592	25/12/2015	23 - 00	Night	Wi	0.00	0.01	0.01	0.00	7.66	0.00	7.69
189	3870	11/6/2015	05 - 06	Night	Su	0.00	0.00	0.00	0.00	7.64	0.04	7.69
190	6308	20/9/2015	19 - 20	Night	Au	0.00	0.01	0.00	0.00	7.62	0.06	7.69
191	4058	19/6/2015	01 - 02	Night	Su	0.00	0.00	0.00	0.01	7.67	0.00	7.68
192	5762	29/8/2015	01 - 02	Night	Su	0.00	0.01	0.01	0.00	7.63	0.00	7.65
193	4438	4/7/2015	21 - 22	Night	Su	0.00	0.01	0.01	0.00	7.57	0.03	7.62
194	5015	28/7/2015	22 - 23	Night	Su	0.00	0.02	0.01	0.00	7.58	0.00	7.62
195	5016	29/7/2015	23 - 00	Night	Su	0.00	0.01	0.01	0.00	7.59	0.00	7.61
196	5733	27/8/2015	20 - 21	Night	Su	0.00	0.02	0.01	0.00	7.57	0.01	7.60
197	5500	18/8/2015	03 - 04	Night	Su	0.00	0.01	0.01	0.00	7.59	0.00	7.60
198	4849	22/7/2015	00 - 01	Night	Su	0.00	0.01	0.01	0.00	7.53	0.00	7.56
199	5736	28/8/2015	23 - 00	Night	Su	0.00	0.01	0.01	0.00	7.53	0.00	7.55
200	3700	4/6/2015	03 - 04	Night	Su	0.00	0.01	0.01	0.00	7.50	0.03	7.55
201	2837	29/4/2015	04 - 05	Night	Sp	0.00	0.00	0.01	0.00	7.51	0.00	7.52
202	5358	12/8/2015	05 - 06	Night	Su	0.00	0.00	0.00	0.00	7.45	0.03	7.49
203	1248	22/2/2015	23 - 00	Night	Wi	0.00	0.01	0.00	0.00	7.41	0.06	7.48
204	5587	21/8/2015	18 - 19	Night	Su	0.00	0.02	0.01	0.00	7.43	0.01	7.47
205	2835	29/4/2015	02 - 03	Night	Sp	0.00	0.00	0.01	0.00	7.45	0.00	7.46
206	5404	14/8/2015	03 - 04	Night	Su	0.00	0.00	0.01	0.00	7.40	0.00	7.42
207	3702	4/6/2015	05 - 06	Night	Su	0.00	0.01	0.01	0.00	7.34	0.05	7.40
208	4704	16/7/2015	23 - 00	Night	Su	0.00	0.00	0.00	0.00	7.31	0.08	7.40
209	5429	15/8/2015	04 - 05	Night	Su	0.00	0.00	0.00	0.00	7.27	0.08	7.36
210	6429	25/9/2015	20 - 21	Night	Au	0.00	0.00	0.01	0.00	7.35	0.00	7.36
211	5565	20/8/2015	20 - 21	Night	Su	0.00	0.01	0.01	0.00	7.26	0.05	7.33
212	3629	1/6/2015	04 - 05	Night	Su	0.00	0.01	0.00	0.00	7.30	0.00	7.32
213	5929	5/9/2015	00 - 01	Night	Au	0.00	0.01	0.00	0.00	7.22	0.08	7.31
214	5256	8/8/2015	23 - 00	Night	Su	0.00	0.00	0.01	0.00	7.29	0.00	7.30
215	3842	10/6/2015	01 - 02	Night	Su	0.00	0.00	0.00	0.01	7.25	0.01	7.27
216	4636	13/7/2015	03 - 04	Night	Su	0.00	0.00	0.00	0.01	7.24	0.00	7.25
217	4079	19/6/2015	22 - 23	Night	Su	0.00	0.01	0.01	0.00	7.16	0.08	7.25
218	6283	19/9/2015	18 - 19	Night	Au	0.00	0.01	0.00	0.00	7.19	0.04	7.24
219	5980	7/9/2015	03 - 04	Night	Au	0.00	0.00	0.01	0.00	7.23	0.00	7.24
220	5156	3/8/2015	19 - 20	Night	Su	0.00	0.01	0.01	0.00	7.14	0.04	7.20
221	5589	21/8/2015	20 - 21	Night	Su	0.00	0.00	0.00	0.00	7.08	0.10	7.18
222	4254	27/6/2015	05 - 06	Night	Su	0.00	0.00	0.00	0.00	7.10	0.07	7.18
223	5757	28/8/2015	20 - 21	Night	Su	0.00	0.01	0.01	0.00	7.14	0.00	7.17
224	5190	5/8/2015	05 - 06	Night	Su	0.00	0.00	0.01	0.00	7.15	0.00	7.16
225	1245	21/2/2015	20 - 21	Night	Wi	0.00	0.01	0.00	0.00	7.05	0.09	7.15
226	2549	17/4/2015	04 - 05	Night	Sp	0.00	0.00	0.00	0.00	7.05	0.08	7.14
227	5494	17/8/2015	21 - 22	Night	Su	0.00	0.01	0.01	0.00	7.10	0.00	7.12
228	4706	16/7/2015	01 - 02	Night	Su	0.00	0.01	0.00	0.00	7.02	0.09	7.12
229	2622	20/4/2015	05 - 06	Night	Sp	0.00	0.01	0.01	0.00	7.07	0.00	7.09
230	3935	13/6/2015	22 - 23	Night	Su	0.00	0.00	0.00	0.00	7.02	0.06	7.08
231	6906	15/10/2015	17 - 18	Night	Au	0.00	0.00	0.01	0.00	7.05	0.00	7.07

#### Detailed Breakdown of Results

ASR & Height: 5mAG of A33

No of Exceedance: 456; Max. Exceedance by 6.28 OU/m<sup>3</sup>

Rank (1 = highest concentration)	Hour	Date	Hour	Day/Night	Season	RTS Contribution	EPP Contribution	FWPF Contribution	SPS Contribution	Pig Farm Contribution	STBSTW Contribution	Cumulative Odour Concentration (OU/m <sup>3</sup> )
232	5428	15/8/2015	03 - 04	Night	Su	0.00	0.01	0.01	0.00	6.97	0.07	7.05
233	7627	14/11/2015	18 - 19	Night	Wi	0.00	0.00	0.00	0.00	6.94	0.10	7.04
234	6412	25/9/2015	03 - 04	Night	Au	0.00	0.00	0.01	0.00	7.03	0.00	7.04
235	7202	28/10/2015	01 - 02	Night	Au	0.00	0.00	0.00	0.00	7.02	0.00	7.03
236	5447	15/8/2015	22 - 23	Night	Su	0.00	0.01	0.01	0.00	7.00	0.00	7.02
237	2952	4/5/2015	23 - 00	Night	Sp	0.00	0.01	0.01	0.00	6.99	0.00	7.01
238	3428	23/5/2015	19 - 20	Night	Sp	0.00	0.00	0.00	0.00	6.91	0.09	7.01
239	4271	27/6/2015	22 - 23	Night	Su	0.00	0.00	0.00	0.00	6.92	0.08	7.01
240	2832	29/4/2015	23 - 00	Night	Sp	0.00	0.00	0.01	0.00	7.00	0.00	7.01
241	4078	19/6/2015	21 - 22	Night	Su	0.00	0.00	0.01	0.00	6.99	0.00	7.00
242	4613	12/7/2015	04 - 05	Night	Su	0.00	0.00	0.00	0.00	6.99	0.00	7.00
243	486	21/1/2015	05 - 06	Night	Wi	0.00	0.00	0.00	0.00	6.91	0.08	7.00
244	2854	29/4/2015	21 - 22	Night	Sp	0.00	0.00	0.01	0.00	6.98	0.00	6.99
245	6310	20/9/2015	21 - 22	Night	Au	0.00	0.00	0.00	0.00	6.87	0.10	6.98
246	3726	5/6/2015	05 - 06	Night	Su	0.00	0.00	0.01	0.00	6.97	0.00	6.98
247	4303	29/6/2015	06 - 07	Night	Su	0.00	0.00	0.00	0.00	6.97	0.00	6.98
248	2838	29/4/2015	05 - 06	Night	Sp	0.00	0.00	0.00	0.00	6.97	0.00	6.97
249	2859	30/4/2015	02 - 03	Night	Sp	0.00	0.01	0.01	0.0			

## Appendix 3.18 Frequency and Magnitude of Odour Exceedance for Existing ASRs within Exceedance Zone

### Detailed Breakdown of Results

ASR & Height: 5mAG of A33

No of Exceedance: 456; Max. Exceedance by 6.28 OU/m<sup>3</sup>

Rank (1 = highest concentration)	Hour	Date	Hour	Day/Night	Season	RTS Contribution	EPP Contribution	FWPF Contribution	SPS Contribution	Pig Farm Contribution	STBSTW Contribution	Cumulative Odour Concentration (OU/m <sup>3</sup> )
309	3694	3/6/2015	21 - 22	Night	Su	0.00	0.00	0.00	0.00	6.33	0.01	6.35
310	4036	18/6/2015	03 - 04	Night	Su	0.00	0.01	0.01	0.00	6.32	0.00	6.34
311	5064	31/7/2015	23 - 00	Night	Su	0.00	0.00	0.00	0.00	6.19	0.13	6.34
312	2619	20/4/2015	02 - 03	Night	Sp	0.00	0.01	0.00	0.00	6.32	0.00	6.33
313	4060	19/6/2015	03 - 04	Night	Su	0.00	0.00	0.00	0.00	6.25	0.08	6.33
314	3556	29/5/2015	03 - 04	Night	Sp	0.00	0.01	0.01	0.00	6.30	0.00	6.32
315	5756	28/8/2015	19 - 20	Night	Su	0.00	0.01	0.01	0.00	6.30	0.00	6.32
316	4711	16/7/2015	06 - 07	Night	Su	0.00	0.00	0.00	0.00	6.30	0.00	6.31
317	5981	7/9/2015	04 - 05	Night	Au	0.00	0.00	0.00	0.00	6.29	0.00	6.29
318	6381	23/9/2015	20 - 21	Night	Au	0.00	0.00	0.01	0.00	6.26	0.00	6.27
319	3795	8/6/2015	02 - 03	Night	Su	0.00	0.00	0.00	0.00	6.11	0.13	6.24
320	5952	6/9/2015	23 - 00	Night	Au	0.00	0.01	0.01	0.00	6.23	0.00	6.24
321	5950	5/9/2015	21 - 22	Night	Au	0.00	0.00	0.01	0.00	6.22	0.00	6.24
322	4295	28/6/2015	22 - 23	Night	Su	0.00	0.01	0.01	0.00	6.22	0.00	6.24
323	5545	20/8/2015	00 - 01	Night	Su	0.00	0.00	0.01	0.00	6.22	0.00	6.22
324	5478	17/8/2015	05 - 06	Night	Su	0.00	0.00	0.00	0.00	6.17	0.02	6.20
325	3703	4/6/2015	06 - 07	Night	Su	0.00	0.00	0.00	0.00	6.12	0.00	6.13
326	4844	21/7/2015	19 - 20	Night	Su	0.00	0.01	0.01	0.00	6.09	0.00	6.11
327	5948	5/9/2015	19 - 20	Night	Au	0.00	0.00	0.01	0.00	6.08	0.00	6.09
328	3334	19/5/2015	21 - 22	Night	Sp	0.00	0.01	0.00	0.00	6.07	0.00	6.09
329	3720	5/6/2015	23 - 00	Night	Su	0.00	0.01	0.00	0.00	6.06	0.00	6.08
330	5544	20/8/2015	23 - 00	Night	Su	0.00	0.00	0.00	0.00	6.06	0.00	6.07
331	4606	11/7/2015	21 - 22	Night	Su	0.00	0.00	0.00	0.00	6.06	0.00	6.06
332	3695	3/6/2015	22 - 23	Night	Su	0.00	0.01	0.01	0.00	6.04	0.00	6.06
333	3244	16/5/2015	03 - 04	Night	Sp	0.00	0.00	0.00	0.00	5.90	0.15	6.05
334	5179	4/8/2015	18 - 19	Night	Su	0.00	0.00	0.01	0.00	6.03	0.00	6.05
335	3336	20/5/2015	23 - 00	Night	Sp	0.00	0.01	0.01	0.00	6.01	0.00	6.03
336	3988	16/6/2015	03 - 04	Night	Su	0.00	0.00	0.00	0.00	5.87	0.14	6.01
337	3072	9/5/2015	23 - 00	Night	Sp	0.00	0.01	0.00	0.00	5.99	0.00	6.01
338	4375	2/7/2015	06 - 07	Night	Su	0.00	0.00	0.00	0.00	6.00	0.00	6.01
339	4321	30/6/2015	00 - 01	Night	Su	0.00	0.01	0.01	0.00	5.98	0.00	6.00
340	3696	4/6/2015	23 - 00	Night	Su	0.00	0.00	0.00	0.00	5.91	0.07	5.98
341	5059	30/7/2015	18 - 19	Night	Su	0.00	0.00	0.00	0.00	5.97	0.00	5.98
342	5737	28/8/2015	00 - 01	Night	Su	0.00	0.00	0.00	0.00	5.97	0.00	5.98
343	5758	28/8/2015	21 - 22	Night	Su	0.00	0.00	0.00	0.00	5.81	0.15	5.96
344	4249	27/6/2015	00 - 01	Night	Su	0.00	0.00	0.00	0.00	5.80	0.14	5.94
345	5450	16/8/2015	01 - 02	Night	Su	0.00	0.00	0.00	0.00	5.88	0.04	5.93
346	2954	4/5/2015	01 - 02	Night	Sp	0.00	0.01	0.01	0.00	5.91	0.00	5.93
347	4703	15/7/2015	22 - 23	Night	Su	0.00	0.00	0.00	0.00	5.77	0.14	5.92
348	6431	25/9/2015	22 - 23	Night	Au	0.00	0.00	0.00	0.00	5.91	0.00	5.92
349	3341	20/5/2015	04 - 05	Night	Sp	0.00	0.00	0.00	0.00	5.90	0.00	5.90
350	3510	27/5/2015	05 - 06	Night	Sp	0.00	0.00	0.00	0.00	5.75	0.13	5.89
351	6269	19/9/2015	04 - 05	Night	Au	0.00	0.00	0.00	0.00	5.87	0.00	5.87
352	3337	20/5/2015	00 - 01	Night	Sp	0.00	0.01	0.01	0.00	5.84	0.00	5.86
353	3770	7/6/2015	01 - 02	Night	Su	0.00	0.00	0.00	0.00	5.69	0.16	5.85
354	7698	17/11/2015	17 - 18	Night	Wi	0.00	0.00	0.00	0.00	5.83	0.00	5.84
355	4053	18/6/2015	20 - 21	Night	Su	0.00	0.01	0.00	0.00	5.81	0.00	5.82
356	5971	6/9/2015	18 - 19	Night	Au	0.00	0.01	0.01	0.00	5.80	0.00	5.82
357	5420	14/8/2015	19 - 20	Night	Su	0.00	0.01	0.01	0.00	5.79	0.00	5.81
358	3724	5/6/2015	03 - 04	Night	Su	0.00	0.00	0.00	0.00	5.79	0.00	5.80
359	3841	10/6/2015	00 - 01	Night	Su	0.00	0.00	0.00	0.00	5.77	0.00	5.78
360	4300	29/6/2015	03 - 04	Night	Su	0.00	0.00	0.00	0.00	5.62	0.15	5.78
361	5017	29/7/2015	00 - 01	Night	Su	0.00	0.00	0.00	0.00	5.64	0.13	5.78
362	5454	16/8/2015	05 - 06	Night	Su	0.00	0.01	0.01	0.00	5.75	0.00	5.77
363	4854	22/7/2015	05 - 06	Night	Su	0.00	0.01	0.01	0.00	5.73	0.00	5.75
364	3723	5/6/2015	02 - 03	Night	Su	0.00	0.00	0.01	0.00	5.73	0.00	5.74
365	4320	30/6/2015	23 - 00	Night	Su	0.00	0.00	0.00	0.00	5.72	0.00	5.73
366	5550	20/8/2015	05 - 06	Night	Su	0.00	0.00	0.00	0.00	5.72	0.00	5.73
367	3719	4/6/2015	22 - 23	Night	Su	0.00	0.01	0.00	0.00	5.70	0.00	5.72
368	3768	7/6/2015	23 - 00	Night	Su	0.00	0.00	0.00	0.00	5.55	0.15	5.71
369	5664	25/8/2015	23 - 00	Night	Su	0.00	0.00	0.00	0.00	5.69	0.00	5.70
370	3555	29/5/2015	02 - 03	Night	Sp	0.00	0.01	0.01	0.00	5.67	0.00	5.69
371	4010	17/6/2015	01 - 02	Night	Su	0.00	0.00	0.00	0.00	5.66	0.02	5.69
372	5132	2/8/2015	19 - 20	Night	Su	0.00	0.00	0.00	0.00	5.53	0.15	5.68
373	6510	29/9/2015	05 - 06	Night	Au	0.00	0.00	0.00	0.00	5.66	0.00	5.67
374	4949	26/7/2015	04 - 05	Night	Su	0.00	0.00	0.00	0.00	5.61	0.03	5.65
375	5257	8/8/2015	00 - 01	Night	Su	0.00	0.00	0.00	0.00	5.64	0.00	5.65
376	5423	14/8/2015	22 - 23	Night	Su	0.00	0.00	0.00	0.00	5.51	0.13	5.64
377	2623	20/4/2015	06 - 07	Night	Sp	0.00	0.01	0.01	0.00	5.62	0.00	5.64
378	3243	16/5/2015	02 - 03	Night	Sp	0.00	0.00	0.00	0.00	5.44	0.18	5.62
379	4969	27/7/2015	00 - 01	Night	Su	0.00	0.00	0.00	0.00	5.46	0.14	5.61
380	2540	16/4/2015	19 - 20	Night	Sp	0.00	0.00	0.00	0.00	5.45	0.13	5.59
381	5477	17/8/2015	04 - 05	Night	Su	0.00	0.00	0.00	0.00	5.57	0.00	5.58
382	3868	11/6/2015	03 - 04	Night	Su	0.00	0.00	0.00	0.00	5.43	0.14	5.58
383	3844	10/6/2015	03 - 04	Night	Su	0.00	0.00	0.00	0.00	5.42	0.15	5.57
384	2251	4/4/2015	18 - 19	Night	Sp	0.00	0.01	0.01	0.00	5.55	0.00	5.57
385	6433	26/9/2015	00 - 01	Night	Au	0.00	0.00	0.00	0.00	5.56	0.00	5.56

### Detailed Breakdown of Results

ASR & Height: 5mAG of A33

No of Exceedance: 456; Max. Exceedance by 6.28 OU/m<sup>3</sup>

Rank (1 = highest concentration)	Hour	Date	Hour	Day/Night	Season	RTS Contribution	EPP Contribution	FWPF Contribution	SPS Contribution	Pig Farm Contribution	STBSTW Contribution	Cumulative Odour Concentration (OU/m <sup>3</sup> )
386	5953	6/9/2015	00 - 01	Night	Au	0.00	0.00	0.00	0.00	5.54	0.02	5.56
387	5667	25/8/2015	02 - 03	Night	Su	0.00	0.00	0.00	0.00	5.55	0.00	5.56
388	3460	25/5/2015	03 - 04	Night	Sp	0.00	0.00	0.00	0.00	5.55	0.00	5.55
389	5451	16/8/2015	02 - 03	Night	Su	0.00	0.00	0.00	0.00	5.53	0.00	5.53
390	3141	11/5/2015	20 - 21	Night	Sp	0.00	0.00	0.00	0.00	5.53	0.00	5.53
391	3750	6/6/2015	05 - 06	Night	Su	0.00	0.00	0.00	0.00	5.30	0.19	5.49
392	5357	12/8/2015	04 - 05	Night	Su	0.00	0.00	0.00	0.00	5.29	0.19	5.49
393	4855	22/7/2015	06 - 07	Night	Su	0.00	0.00	0.00	0.00	5.47	0.00	5.48
394	146	7/1/2015	01 - 02	Night	Wi	0.00	0.00	0.00	0.00	5.28	0.19	5.47
395	5974	6/9/2015	21 - 22	Night	Au	0.00	0.01	0.01	0.00	5.46	0.00	5.47
396	5761	29/8/2015	00 - 01	Night	Su	0.00	0.00	0.00	0.00	5.47	0.00	5.47
397	3838	9/6/2015	21 - 22	Night	Su	0.00	0.01	0.00	0.00	5.43	0.00	5.45
398	3718	4/6/2015	21 - 22	Night	Su	0.00	0.01	0.00	0.00	5.42	0.00	5.44
399	5405	14/8/2015	04 - 05	Night	Su	0.00	0.00	0.00	0.00	5.43	0.00	5.44
400	2930	3/5/2015	01 - 02	Night	Sp	0.00	0.00	0.00	0.00	5.42	0.00	5.43
401	3892	12/6/2015	03 - 04	Night	Su	0.00	0.00	0.00	0.00	5.25	0.18	5.43
402	2971	4/5/2015	18 - 19	Night	Sp	0.00	0.01	0.01	0.00	5.41	0.00	5.43
403	4558	9/7/2015	21 - 22									



### Appendix 3.18 Frequency and Magnitude of Odour Exceedance for Existing ASRs within Exceedance Zone

#### Detailed Breakdown of Results

ASR & Height: 5mAG of A33

No of Exceedance: 456; Max. Exceedance by 6.28 OU/m<sup>3</sup>

Rank (1 = highest concentration)	Hour	Date	Hour	Day/Night	Season	RTS Contribution	EPP Contribution	FWPF Contribution	SPS Contribution	Pig Farm Contribution	STBSTW Contribution	Cumulative Odour Concentration (OU/m <sup>3</sup> )
457	3722	5/6/2015	01 - 02	Night	Su	0.00	0.00	0.00	0.00	4.96	0.02	4.99
458	3667	2/6/2015	18 - 19	Night	Su	0.00	0.01	0.01	0.00	4.97	0.00	4.99
459	5455	16/8/2015	06 - 07	Night	Su	0.00	0.00	0.00	0.00	4.99	0.00	4.99
460	3554	29/5/2015	01 - 02	Night	Sp	0.00	0.00	0.00	0.00	4.97	0.01	4.98

Remark

- For each ASR, all results are ranked from highest to lowest cumulative concentration.
- Hours with exceedance + next 4 hours are extracted for presentation.
- Bolded value represents exceedance of 5 OU/m<sup>3</sup>.
- SPS contribution refers to the contribution from all three SPSs at Site OU.1.2, OU.3.2 and OU.5.7.

#### Detailed Breakdown of Results

ASR & Height: 10mAG of A33

No of Exceedance: 163; Max. Exceedance by 5.97 OU/m<sup>3</sup>

Rank (1 = highest concentration)	Hour	Date	Hour	Day/Night	Season	RTS Contribution	EPP Contribution	FWPF Contribution	SPS Contribution	Pig Farm Contribution	STBSTW Contribution	Cumulative Odour Concentration (OU/m <sup>3</sup> )
1	2545	17/4/2015	00 - 01	Night	Sp	0.00	0.02	0.03	0.01	10.91	0.00	10.97
2	1903	21/3/2015	06 - 07	Night	Sp	0.00	0.02	0.02	0.01	10.83	0.00	10.89
3	5165	4/8/2015	04 - 05	Night	Su	0.00	0.02	0.02	0.01	9.92	0.00	9.97
4	4013	17/6/2015	04 - 05	Night	Su	0.00	0.02	0.02	0.00	9.65	0.00	9.69
5	6528	30/9/2015	23 - 00	Night	Au	0.00	0.02	0.02	0.01	9.58	0.00	9.63
6	3626	1/6/2015	01 - 02	Night	Su	0.00	0.02	0.02	0.01	9.40	0.00	9.44
7	4014	17/6/2015	05 - 06	Night	Su	0.00	0.02	0.03	0.01	9.39	0.00	9.44
8	3602	31/5/2015	01 - 02	Night	Sp	0.00	0.02	0.02	0.01	9.36	0.00	9.40
9	5238	7/8/2015	05 - 06	Night	Su	0.00	0.02	0.02	0.01	9.09	0.00	9.13
10	3891	12/6/2015	02 - 03	Night	Su	0.00	0.01	0.01	0.01	9.09	0.00	9.12
11	5214	6/8/2015	05 - 06	Night	Su	0.00	0.02	0.02	0.01	8.91	0.00	8.96
12	3989	16/6/2015	04 - 05	Night	Su	0.00	0.01	0.01	0.01	8.90	0.00	8.93
13	4806	20/7/2015	05 - 06	Night	Su	0.00	0.02	0.02	0.00	8.88	0.00	8.92
14	5167	4/8/2015	06 - 07	Night	Su	0.00	0.02	0.01	0.01	8.82	0.00	8.86
15	5403	14/8/2015	02 - 03	Night	Su	0.00	0.02	0.02	0.01	8.78	0.00	8.83
16	5349	11/8/2015	20 - 21	Night	Su	0.00	0.01	0.01	0.01	8.73	0.00	8.77
17	3603	31/5/2015	02 - 03	Night	Sp	0.00	0.02	0.02	0.01	8.70	0.00	8.74
18	3455	24/5/2015	22 - 23	Night	Sp	0.00	0.01	0.01	0.01	8.69	0.00	8.72
19	5661	24/8/2015	20 - 21	Night	Su	0.00	0.02	0.02	0.00	8.67	0.00	8.71
20	2981	5/5/2015	04 - 05	Night	Sp	0.00	0.02	0.01	0.01	8.65	0.00	8.69
21	4082	20/6/2015	01 - 02	Night	Su	0.00	0.01	0.02	0.00	8.63	0.00	8.66
22	4894	23/7/2015	21 - 22	Night	Su	0.00	0.02	0.02	0.01	8.58	0.00	8.62
23	140	6/1/2015	19 - 20	Night	Wi	0.00	0.02	0.01	0.01	8.53	0.00	8.56
24	4302	29/6/2015	05 - 06	Night	Su	0.00	0.02	0.03	0.01	8.42	0.00	8.48
25	7011	20/10/2015	02 - 03	Night	Au	0.00	0.02	0.02	0.01	8.42	0.00	8.46
26	3937	14/6/2015	00 - 01	Night	Su	0.00	0.01	0.01	0.01	8.42	0.00	8.45
27	2492	14/4/2015	19 - 20	Night	Sp	0.00	0.02	0.02	0.01	8.33	0.00	8.37
28	5380	13/8/2015	03 - 04	Night	Su	0.00	0.02	0.02	0.00	8.31	0.00	8.35
29	5665	25/8/2015	00 - 01	Night	Su	0.00	0.02	0.02	0.01	8.29	0.00	8.33
30	7030	20/10/2015	21 - 22	Night	Au	0.00	0.02	0.01	0.01	8.28	0.00	8.32
31	4585	11/7/2015	00 - 01	Night	Su	0.00	0.01	0.01	0.01	8.23	0.01	8.27
32	3890	12/6/2015	01 - 02	Night	Su	0.00	0.02	0.02	0.00	8.18	0.00	8.22
33	3963	15/6/2015	02 - 03	Night	Su	0.00	0.01	0.02	0.00	8.12	0.00	8.15
34	4038	18/6/2015	05 - 06	Night	Su	0.00	0.02	0.02	0.01	8.08	0.00	8.13
35	5063	30/7/2015	22 - 23	Night	Su	0.00	0.02	0.02	0.00	8.06	0.00	8.09
36	5733	27/8/2015	20 - 21	Night	Su	0.00	0.02	0.02	0.01	8.01	0.00	8.05
37	3748	6/6/2015	03 - 04	Night	Su	0.00	0.01	0.01	0.01	8.01	0.01	8.04
38	4728	17/7/2015	23 - 00	Night	Su	0.00	0.01	0.02	0.00	7.93	0.00	7.96
39	5663	24/8/2015	22 - 23	Night	Su	0.00	0.01	0.02	0.00	7.92	0.00	7.95
40	4438	4/7/2015	21 - 22	Night	Su	0.00	0.01	0.01	0.01	7.89	0.01	7.94
41	5935	5/9/2015	06 - 07	Night	Au	0.00	0.01	0.01	0.01	7.88	0.01	7.92
42	5587	21/8/2015	18 - 19	Night	Su	0.00	0.02	0.01	0.01	7.84	0.00	7.88
43	4605	11/7/2015	20 - 21	Night	Su	0.00	0.01	0.01	0.01	7.84	0.02	7.88
44	5188	5/8/2015	03 - 04	Night	Su	0.00	0.02	0.03	0.00	7.81	0.00	7.86
45	4437	4/7/2015	20 - 21	Night	Su	0.00	0.02	0.02	0.00	7.82	0.00	7.86
46	6309	20/9/2015	20 - 21	Night	Au	0.00	0.01	0.02	0.00	7.79	0.00	7.83
47	3986	16/6/2015	01 - 02	Night	Su	0.00	0.01	0.02	0.00	7.78	0.00	7.82
48	6291	20/9/2015	02 - 03	Night	Au	0.00	0.01	0.02	0.00	7.78	0.00	7.81
49	4081	20/6/2015	00 - 01	Night	Su	0.00	0.01	0.01	0.01	7.72	0.02	7.76
50	5015	28/7/2015	22 - 23	Night	Su	0.00	0.02	0.02	0.01	7.72	0.00	7.76
51	7724	18/11/2015	19 - 20	Night	Wi	0.00	0.01	0.02	0.00	7.70	0.00	7.73
52	3700	4/6/2015	03 - 04	Night	Su	0.00	0.01	0.01	0.01	7.66	0.01	7.70
53	1247	21/2/2015	22 - 23	Night	Wi	0.00	0.01	0.01	0.00	7.67	0.00	7.70
54	3938	14/6/2015	01 - 02	Night	Su	0.00	0.01	0.02	0.00	7.61	0.00	7.63
55	5156	3/8/2015	19 - 20	Night	Su	0.00	0.01	0.01	0.01	7.55	0.02	7.60
56	3702	4/6/2015	05 - 06	Night	Su	0.00	0.01	0.01	0.01	7.50	0.03	7.56
57	5565	20/8/2015	20 - 21	Night	Su	0.00	0.01	0.01	0.01	7.45	0.03	7.51
58	3721	5/6/2015	00 - 01	Night	Su	0.00	0.02	0.02	0.01	7.32	0.00	7.37
59	5398	13/8/2015	21 - 22	Night	Su	0.00	0.02	0.02	0.01	7.25	0.00	7.30
60	3747	6/6/2015	02 - 03	Night	Su	0.00	0.01	0.01	0.00	7.21	0.00	7.24
61	6383	23/9/2015	22 - 23	Night	Au	0.00	0.01	0.02	0.00	7.20	0.00	7.23
62	2494	14/4/2015	21 - 22	Night	Sp	0.00	0.01	0.01	0.00	7.21	0.00	7.23
63	1246	21/2/2015	21 - 22	Night	Wi	0.00	0.01	0.01	0.00	7.17	0.00	7.19
64	4079	19/6/2015	22 - 23	Night	Su	0.00	0.01	0.00	0.01	7.10	0.06	7.18
65	5427	15/8/2015	02 - 03	Night	Su	0.00	0.01	0.02	0.00	7.13	0.00	7.15
66	5476	17/8/2015	03 - 04	Night	Su	0.00	0.02	0.02	0.01	7.06	0.00	7.11
67	4061	19/6/2015	04 - 05	Night	Su	0.00	0.01	0.01	0.01	7.07	0.00	7.10
68	5929	5/9/2015	00 - 01	Night	Au	0.00	0.01	0.00	0.01	7.00	0.06	7.08
69	3265	17/5/2015	00 - 01	Night	Sp	0.00	0.01	0.01	0.00	7.02	0.00	7.04
70	1248	22/2/2015	23 - 00	Night	Wi	0.00	0.01	0.00	0.01	6.98	0.04	7.03
71	3259	16/5/2015	18 - 19	Night	Sp	0.00	0.01	0.01	0.00	6.96	0.00	6.99
72	4706	16/7/2015	01 - 02	Night	Su	0.00	0.01	0.00	0.01	6.84	0.08	6.93
73	2732	24/4/2015	19 - 20	Night	Sp	0.00	0.01	0.01	0.00	6.90	0.00	6.92
74	5205	5/8/2015	20 - 21	Night	Su	0.00	0.01	0.01	0.00	6.87	0.00	6.90
75	2621	20/4/2015	04 - 05	Night	Sp	0.00	0.01	0.01	0.01	6.86	0.00	6.90
76	1245	21/2/2015	20 - 21	Night	Wi	0.00	0.01	0.00	0.01	6.80	0.07	6.88
77	5659	24/8/2015	18 - 19	Night	Su	0.00	0.01	0.02	0.00	6.81	0.00	6.85



### Appendix 3.18 Frequency and Magnitude of Odour Exceedance for Existing ASRs within Exceedance Zone

#### Detailed Breakdown of Results

ASR & Height: 10mAG of A33

No of Exceedance: 163; Max. Exceedance by 5.97 OU/m<sup>3</sup>

Rank (1 = highest concentration)	Hour	Date	Hour	Day/Night	Season	RTS Contribution	EPP Contribution	FWPF Contribution	SPS Contribution	Pig Farm Contribution	STBSTW Contribution	Cumulative Odour Concentration (OU/m <sup>3</sup> )
78	4278	28/6/2015	05 - 06	Night	Su	0.00	0.02	0.03	0.01	6.77	0.00	6.82
79	5428	15/8/2015	03 - 04	Night	Su	0.00	0.01	0.00	0.01	6.73	0.05	6.80
80	5474	17/8/2015	01 - 02	Night	Su	0.00	0.01	0.03	0.00	6.71	0.00	6.76
81	2829	28/4/2015	20 - 21	Night	Sp	0.00	0.01	0.02	0.00	6.68	0.00	6.71
82	5517	18/8/2015	20 - 21	Night	Su	0.00	0.01	0.00	0.01	6.56	0.10	6.68
83	5925	4/9/2015	20 - 21	Night	Au	0.00	0.02	0.02	0.01	6.63	0.00	6.67
84	5016	29/7/2015	23 - 00	Night	Su	0.00	0.01	0.01	0.00	6.62	0.00	6.64
85	5525	19/8/2015	04 - 05	Night	Su	0.00	0.01	0.01	0.00	6.60	0.00	6.63
86	2549	17/4/2015	04 - 05	Night	Sp	0.00	0.00	0.00	0.01	6.55	0.06	6.62
87	6384	24/9/2015	23 - 00	Night	Au	0.00	0.02	0.02	0.01	6.55	0.00	6.59
88	5212	6/8/2015	03 - 04	Night	Su	0.00	0.01	0.01	0.00	6.55	0.00	6.57
89	2933	3/5/2015	04 - 05	Night	Sp	0.00	0.01	0.03	0.00	6.51	0.00	6.56
90	5468	16/8/2015	19 - 20	Night	Su	0.00	0.01	0.00	0.01	6.40	0.11	6.52
91	5237	7/8/2015	04 - 05	Night	Su	0.00	0.01	0.01	0.00	6.49	0.00	6.50
92	6386	24/9/2015	01 - 02	Night	Au	0.00	0.02	0.02	0.01	6.45	0.00	6.49
93	5334	11/8/2015	05 - 06	Night	Su	0.00	0.00	0.00	0.01	6.36	0.10	6.48
94	6723	8/10/2015	02 - 03	Night	Au	0.00	0.00	0.01	0.00	6.47	0.00	6.48
95	6526	29/9/2015	21 - 22	Night	Au	0.00	0.00	0.00	0.01	6.36	0.10	6.47
96	486	21/1/2015	05 - 06	Night	Wi	0.00	0.00	0.00	0.01	6.40	0.05	6.46
97	5783	29/8/2015	22 - 23	Night	Su	0.00	0.01	0.01	0.00	6.43	0.00	6.45
98	3749	6/6/2015	04 - 05	Night	Su	0.00	0.00	0.00	0.01	6.30	0.09	6.39
99	4705	16/7/2015	00 - 01	Night	Su	0.00	0.00	0.00	0.01	6.21	0.13	6.36
100	6525	29/9/2015	20 - 21	Night	Au	0.00	0.00	0.00	0.01	6.23	0.10	6.35
101	5762	29/8/2015	01 - 02	Night	Su	0.00	0.01	0.01	0.00	6.28	0.00	6.29
102	5301	9/8/2015	20 - 21	Night	Su	0.00	0.01	0.01	0.01	6.22	0.01	6.26
103	4846	21/7/2015	21 - 22	Night	Su	0.00	0.01	0.02	0.00	6.23	0.00	6.26
104	4439	4/7/2015	22 - 23	Night	Su	0.00	0.00	0.00	0.01	6.04	0.14	6.19
105	6294	20/9/2015	05 - 06	Night	Au	0.00	0.01	0.01	0.01	6.13	0.01	6.16
106	5736	28/8/2015	23 - 00	Night	Su	0.00	0.01	0.01	0.00	6.08	0.00	6.09
107	1243	21/2/2015	18 - 19	Night	Wi	0.00	0.01	0.01	0.00	6.08	0.00	6.09
108	4303	29/6/2015	06 - 07	Night	Su	0.00	0.00	0.00	0.00	6.07	0.00	6.07
109	4037	18/6/2015	04 - 05	Night	Su	0.00	0.02	0.02	0.01	6.00	0.00	6.04
110	4587	11/7/2015	02 - 03	Night	Su	0.00	0.00	0.01	0.00	6.02	0.00	6.03
111	3820	9/6/2015	03 - 04	Night	Su	0.00	0.01	0.01	0.01	5.97	0.00	6.00
112	5064	31/7/2015	23 - 00	Night	Su	0.00	0.00	0.00	0.00	5.76	0.16	5.94
113	2972	4/5/2015	19 - 20	Night	Sp	0.00	0.00	0.00	0.01	5.79	0.12	5.92
114	5469	16/8/2015	20 - 21	Night	Su	0.00	0.02	0.02	0.01	5.84	0.00	5.89
115	5472	17/8/2015	23 - 00	Night	Su	0.00	0.01	0.01	0.00	5.87	0.00	5.88
116	3675	3/6/2015	02 - 03	Night	Su	0.00	0.00	0.00	0.01	5.77	0.09	5.88
117	3340	20/5/2015	03 - 04	Night	Sp	0.00	0.02	0.02	0.01	5.78	0.00	5.83
118	4629	12/7/2015	20 - 21	Night	Su	0.00	0.01	0.02	0.00	5.77	0.00	5.79
119	6387	24/9/2015	02 - 03	Night	Au	0.00	0.02	0.02	0.01	5.74	0.00	5.78
120	5498	18/8/2015	01 - 02	Night	Su	0.00	0.02	0.03	0.00	5.72	0.00	5.77
121	2858	30/4/2015	01 - 02	Night	Sp	0.00	0.01	0.01	0.01	5.69	0.00	5.72
122	5404	14/8/2015	03 - 04	Night	Su	0.00	0.00	0.01	0.00	5.66	0.00	5.67
123	4373	2/7/2015	04 - 05	Night	Su	0.00	0.01	0.01	0.01	5.54	0.00	5.57
124	4999	28/7/2015	06 - 07	Night	Su	0.00	0.00	0.00	0.00	5.56	0.00	5.57
125	2500	15/4/2015	03 - 04	Night	Sp	0.00	0.00	0.00	0.00	5.56	0.00	5.57
126	4301	29/6/2015	04 - 05	Night	Su	0.00	0.02	0.03	0.01	5.51	0.00	5.56
127	5760	29/8/2015	23 - 00	Night	Su	0.00	0.01	0.02	0.00	5.51	0.00	5.55
128	2932	3/5/2015	03 - 04	Night	Sp	0.00	0.01	0.03	0.00	5.50	0.00	5.55
129	2803	27/4/2015	18 - 19	Night	Sp	0.00	0.01	0.01	0.01	5.48	0.00	5.51
130	3701	4/6/2015	04 - 05	Night	Su	0.00	0.00	0.00	0.01	5.39	0.09	5.49
131	2623	20/4/2015	06 - 07	Night	Sp	0.00	0.01	0.01	0.00	5.47	0.00	5.49
132	3288	18/5/2015	23 - 00	Night	Sp	0.00	0.01	0.00	0.01	5.43	0.02	5.47
133	4711	16/7/2015	06 - 07	Night	Su	0.00	0.00	0.00	0.00	5.43	0.00	5.44
134	4847	21/7/2015	22 - 23	Night	Su	0.00	0.01	0.02	0.00	5.37	0.00	5.41
135	5061	30/7/2015	20 - 21	Night	Su	0.00	0.01	0.01	0.01	5.37	0.01	5.40
136	5256	8/8/2015	23 - 00	Night	Su	0.00	0.00	0.01	0.00	5.37	0.00	5.38
137	3703	4/6/2015	06 - 07	Night	Su	0.00	0.00	0.00	0.00	5.35	0.00	5.35
138	2931	3/5/2015	02 - 03	Night	Sp	0.00	0.02	0.02	0.01	5.29	0.00	5.34
139	6284	19/9/2015	19 - 20	Night	Au	0.00	0.01	0.02	0.00	5.31	0.00	5.34
140	4732	17/7/2015	03 - 04	Night	Su	0.00	0.01	0.01	0.00	5.32	0.00	5.34
141	4062	19/6/2015	05 - 06	Night	Su	0.00	0.01	0.03	0.00	5.27	0.00	5.32
142	3428	23/5/2015	19 - 20	Night	Sp	0.00	0.00	0.00	0.01	5.21	0.08	5.30
143	2837	29/4/2015	04 - 05	Night	Sp	0.00	0.00	0.01	0.00	5.29	0.00	5.30
144	6906	15/10/2015	17 - 18	Night	Au	0.00	0.00	0.01	0.00	5.27	0.00	5.28
145	5017	29/7/2015	00 - 01	Night	Su	0.00	0.00	0.00	0.00	5.08	0.17	5.26
146	4277	28/6/2015	04 - 05	Night	Su	0.00	0.00	0.00	0.01	5.19	0.03	5.23
147	4011	17/6/2015	02 - 03	Night	Su	0.00	0.01	0.01	0.01	5.18	0.00	5.21
148	4033	18/6/2015	00 - 01	Night	Su	0.00	0.02	0.03	0.00	5.15	0.00	5.19
149	5379	13/8/2015	02 - 03	Night	Su	0.00	0.02	0.03	0.01	5.12	0.00	5.17
150	2953	4/5/2015	00 - 01	Night	Sp	0.00	0.01	0.02	0.00	5.11	0.00	5.15
151	5779	29/8/2015	18 - 19	Night	Su	0.00	0.01	0.02	0.00	5.09	0.00	5.13
152	3140	11/5/2015	19 - 20	Night	Sp	0.00	0.00	0.00	0.01	4.98	0.12	5.11
153	5429	15/8/2015	04 - 05	Night	Su	0.00	0.00	0.00	0.01	5.00	0.07	5.08
154	5423	14/8/2015	22 - 23	Night	Su	0.00	0.00	0.00	0.00	4.90	0.16	5.07

#### Detailed Breakdown of Results

ASR & Height: 10mAG of A33

No of Exceedance: 163; Max. Exceedance by 5.97 OU/m<sup>3</sup>

Rank (1 = highest concentration)	Hour	Date	Hour	Day/Night	Season	RTS Contribution	EPP Contribution	FWPF Contribution	SPS Contribution	Pig Farm Contribution	STBSTW Contribution	Cumulative Odour Concentration (OU/m <sup>3</sup> )
155	5500	18/8/2015	03 - 04	Night	Su	0.00	0.00	0.01	0.00	5.05	0.00	5.06
156	5059	30/7/2015	18 - 19	Night	Su	0.00	0.00	0.00	0.00	5.05	0.00	5.06
157	8593	25/12/2015	00 - 01	Night	Wi	0.00	0.02	0.02	0.01	5.01	0.00	5.05
158	2540	16/4/2015	19 - 20	Night	Sp	0.00	0.00	0.00	0.00	4.87	0.16	5.05
159	6308	20/9/2015	19 - 20	Night	Au	0.00	0.01	0.00	0.01	4.99	0.04	5.04
160	3892	12/6/2015	03 - 04	Night	Su	0.00	0.00	0.00	0.00	4.81	0.23	5.04
161	5419	14/8/2015	18 - 19	Night	Su	0.00	0.01	0.00	0.00	4.98	0.02	5.01
162	6409	25/9/2015	00 - 01	Night	Au	0.00	0.00	0.01	0.00	5.00	0.00	5.01
163	5233	7/8/2015	00 - 01	Night	Su	0.00	0.00	0.01	0.00	5.00	0.00	5.01
164	5641	24/8/2015	00 - 01	Night	Su	0.00	0.01	0.01	0.01	4.97	0.00	4.99
165	5982	7/9/2015	05 - 06	Night	Au	0.00	0.00	0.00	0.01	4.96	0.02	4.99
166	4374	2/7/2015	05 - 06	Night	Su	0.00	0.00	0.01	0.00	4.95	0.00	4.97
167	2982	5/5/2015	05 - 06	Night	Sp	0.00	0.00	0.00	0.00	4.70	0.25	4.96

Remark

1. For each ASR, all results are ranked from highest to lowest cumulative concentration.
2. Hours with exceedance + next 4 hours are extracted for presentation.
3. Bolded value represents exceedance of 5 OU/m<sup>3</sup>.
4. SPS contribution refers to the contribution from all three SPSs at Site OU.1.2, OU.3.2 and OU.5.7.

## Appendix 3.18 Frequency and Magnitude of Odour Exceedance for Existing ASRs within Exceedance Zone

### Detailed Breakdown of Results

ASR & Height: 15mAG of A33

No of Exceedance: 2; Max. Exceedance by 0.11 OU/m<sup>3</sup>

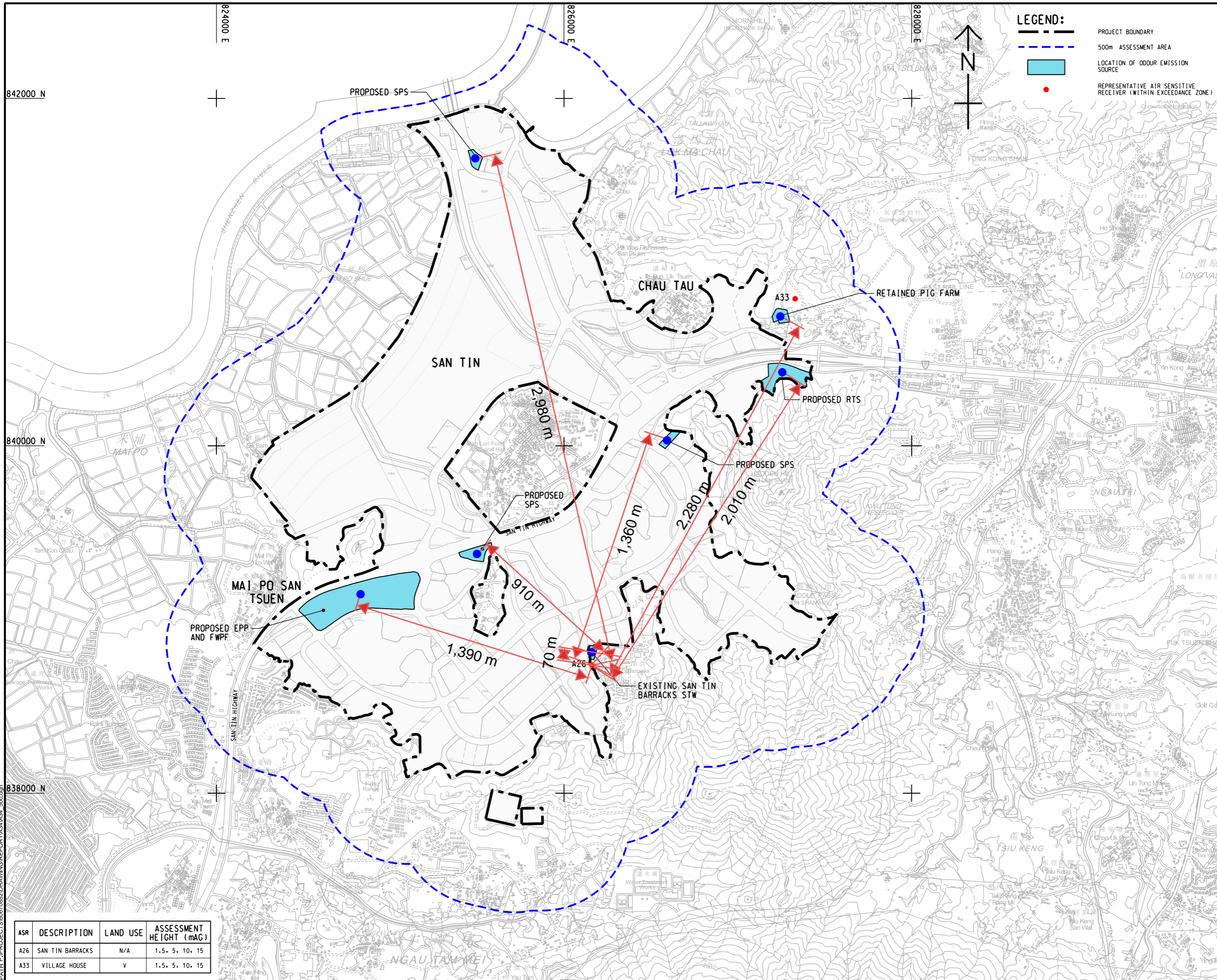
Rank (1 = highest concentra tion)	Hour	Date	Hour	Day/Night	Season	RTS Contribution	EPP Contribution	FWPF Contribution	SPS Contribution	Pig Farm Contribution	STBSTW Contribution	Cumulative Odour Concentration (OU/m <sup>3</sup> )
1	2545	17/4/2015	00 - 01	Night	Sp	0.00	0.02	0.03	0.01	5.05	0.00	5.11
2	1903	21/3/2015	06 - 07	Night	Sp	0.00	0.02	0.03	0.01	5.00	0.00	5.06
3	4303	29/6/2015	06 - 07	Night	Su	0.00	0.00	0.00	0.00	4.75	0.00	4.76
4	5165	4/8/2015	04 - 05	Night	Su	0.00	0.02	0.03	0.01	4.56	0.00	4.61
5	6528	30/9/2015	23 - 00	Night	Au	0.00	0.02	0.03	0.01	4.38	0.00	4.43
6	4995	28/7/2015	06 - 07	Night	Su	0.00	0.00	0.00	0.00	4.40	0.00	4.41

#### Remark

1. For each ASR, all results are ranked from highest to lowest cumulative concentration.
2. Hours with exceedance + next 4 hours are extracted for presentation.
3. Bolded value represents exceedance of 5 OU/m<sup>3</sup>.
4. SPS contribution refers to the contribution from all three SPSs at Site OU.1.2, OU.3.2 and OU.5.7.



ISO A1 594mm x 841mm  
Approved:  
Checked:  
Designer:  
Project Management Initials:



**LEGEND:**

- PROJECT BOUNDARY
- 500m ASSESSMENT AREA
- LOCATION OF ODOUR EMISSION SOURCE
- REPRESENTATIVE AIR SENSITIVE RECEIVER (WITHIN EXCEEDANCE ZONE)

**AECOM**

**PROJECT**  
 項目  
**FIRST PHASE DEVELOPMENT OF THE NEW TERRITORIES NORTH – SAN TIN / LOK MA CHAU DEVELOPMENT NODE – INVESTIGATION**

**CLIENT**  
 業主  

 土木工程拓展署  
 Civil Engineering and Development Department  
 規劃署  
 Planning Department

**CONSULTANT**  
 工程顧問公司  
 AECOM Asia Company Ltd.  
 www.aecom.com

**SUB-CONSULTANTS**  
 分判工程師/顧問公司

**ISSUE/REVISION**  
 修訂

I/R	DATE	DESCRIPTION	CHK.

**STATUS**  
 階段

**SCALE**  
 比例  
 A3 1 : 20000

**DIMENSION UNIT**  
 尺寸單位  
 METRES

**KEY PLAN**  
 索引圖

**PROJECT NO.**  
 項目編號  
 60670882

**AGREEMENT NO.**  
 協議編號  
 CE 20/2021

**SHEET TITLE**  
 圖紙名稱  
 DISTANCES FROM ODOUR EMISSION SOURCES TO REPRESENTATIVE AIR SENSITIVE RECEIVERS WITHIN EXCEEDANCE ZONES

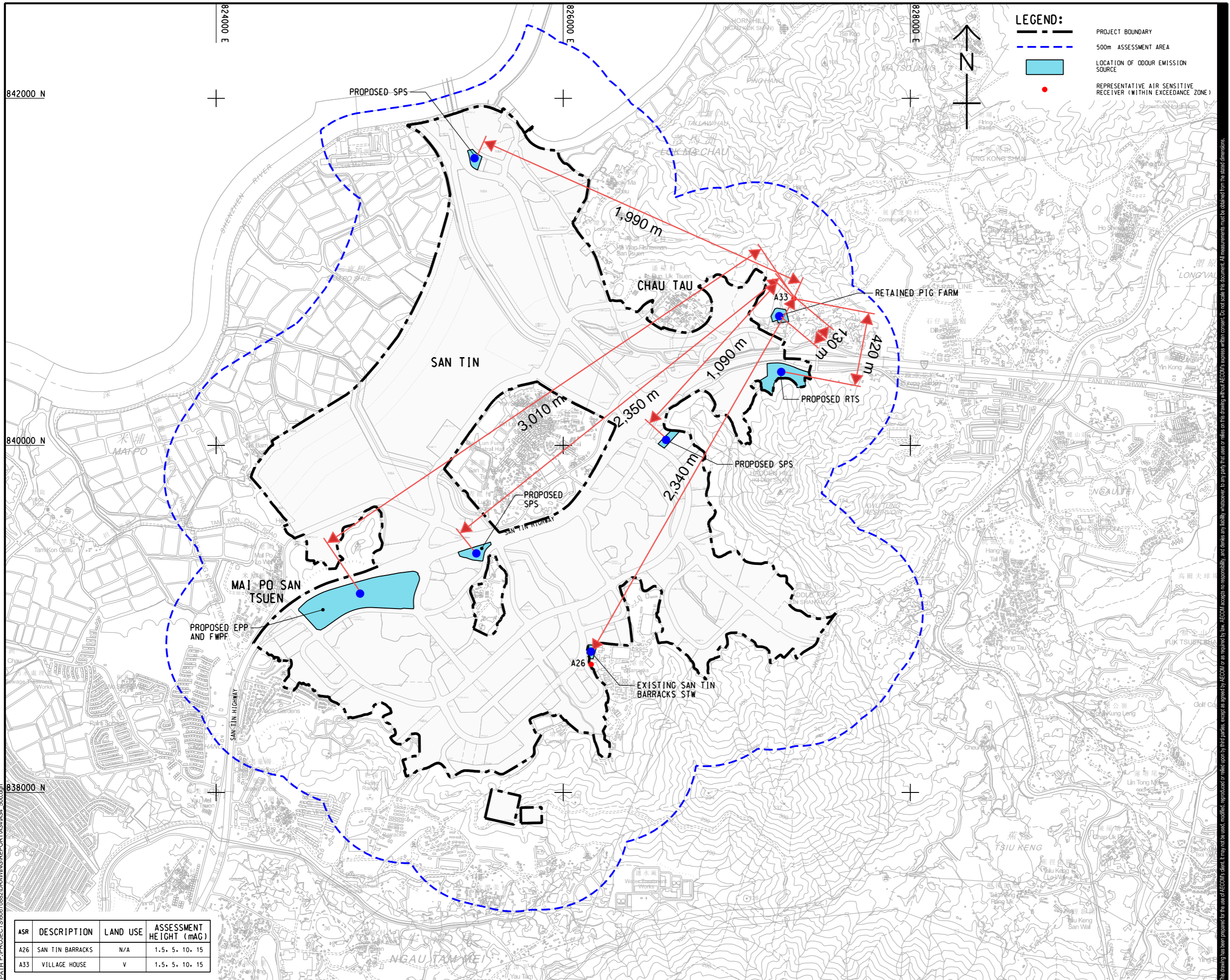
**SHEET NUMBER**  
 圖紙編號  
 60670882/A34/Appendix 3.18

ASR	DESCRIPTION	LAND USE	ASSESSMENT HEIGHT (mAG)
A26	SAN TIN BARRACKS	N/A	1.5, 5, 10, 15
A33	VILLAGE HOUSE	V	1.5, 5, 10, 15

Plot File by: haiquan.zhao 11/09/2023  
 PATH: P:\PROJECTS\60670882\DRAWING\REPORT\A34\A34\_500.dwg

This drawing has been prepared for the use of AECOM's client. It may not be used, modified, reproduced or relied upon by third parties, except as agreed by AECOM or as required by law. AECOM accepts no responsibility, and disclaims any liability, whatsoever, to any party, that uses or relies on this drawing without AECOM's express written consent. All measurements must be obtained from the stated dimensions.





**LEGEND:**

- PROJECT BOUNDARY
- 500m ASSESSMENT AREA
- LOCATION OF ODOUR EMISSION SOURCE
- REPRESENTATIVE AIR SENSITIVE RECEIVER (WITHIN EXCEEDANCE ZONE)



**PROJECT**  
 項目  
**FIRST PHASE DEVELOPMENT OF THE NEW TERRITORIES NORTH – SAN TIN / LOK MA CHAU DEVELOPMENT NODE – INVESTIGATION**

**CLIENT**  
 業主  
**土木工程拓展署**  
 Civil Engineering and Development Department  
**規劃署**  
 Planning Department

**CONSULTANT**  
 工程顧問公司  
 AECOM Asia Company Ltd.  
 www.aecom.com

**SUB-CONSULTANTS**  
 分判工程師/顧問公司

**ISSUE/REVISION**

IR	DATE	DESCRIPTION	CHK.

**STATUS**

**SCALE**                      **DIMENSION UNIT**  
 比例                              尺寸單位  
 A3 1 : 20000                      METRES

**KEY PLAN**

**PROJECT NO.**                      **AGREEMENT NO.**  
 項目編號                              協議編號  
 60670882                              CE 20/2021

**SHEET TITLE**  
 圖紙名稱  
 DISTANCES FROM ODOUR EMISSION SOURCES TO REPRESENTATIVE AIR SENSITIVE RECEIVERS WITHIN EXCEEDANCE ZONES

**SHEET NUMBER**  
 圖紙編號  
 60670882/A34/Appendix 3.18

ASR	DESCRIPTION	LAND USE	ASSESSMENT HEIGHT (mAG)
A26	SAN TIN BARRACKS	N/A	1.5, 5, 10, 15
A33	VILLAGE HOUSE	V	1.5, 5, 10, 15

This drawing has been prepared for the use of AECOM's client. It may not be used, modified, reproduced or relied upon by third parties, except as agreed by AECOM or as required by law. AECOM accepts no responsibility, and disclaims any liability, whatsoever, for any part, that is used or relied upon in this drawing without AECOM's express written consent. All measurements must be obtained from the stated dimensions.