

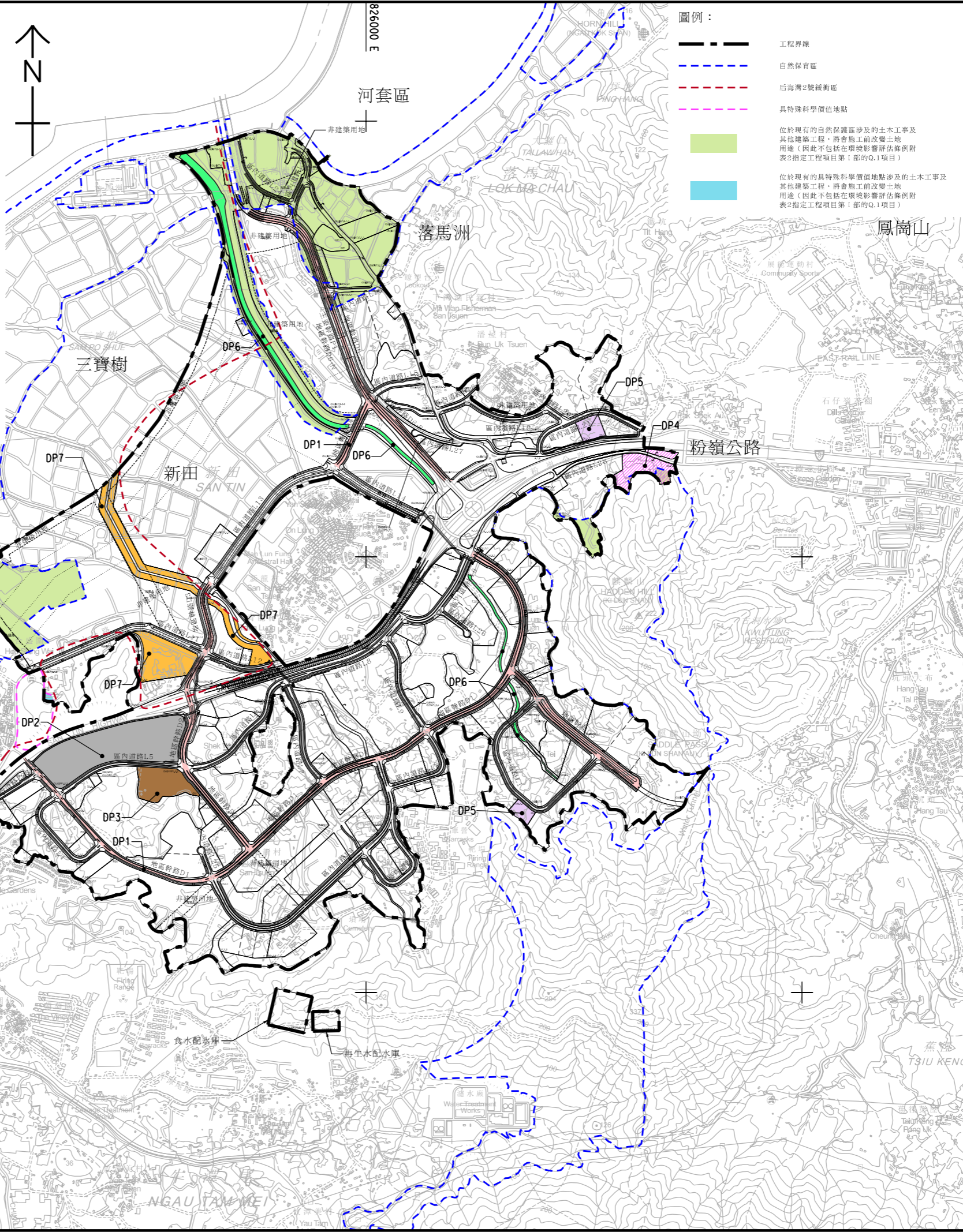
ISO A1 594mm x 841mm  
 Approved:  
 Checked:  
 Designer:  
 Project Management Initials:  
 Photo File by: Wuming\_Zeng/2023/12/15  
 PATH \\PROJECTS\0670882\DRAWING\REPORT\A35\A35\_153.dgn

指定工程項目參考編號

參考編號	附表2指定工程項目	工程部分/建議發展大綱圖上的參考編號
DP1 <sup>1</sup>	A.1 屬快速公路、幹道、主要幹路或地區幹路的道路	主要幹路P1,地區幹路D1,D2,D3,D4,D5,和D6的施工和營運
DP2 <sup>1</sup>	F.1 裝置的污水處理能力超過每天15000立方米的污水處理廠	建造和營運一個淨水設施及廚餘預處理設施
	F.2 污水處理廠,而其裝置的污水處理能力超過每天5000立方米;及其一條界線距離一個現有的或計劃中的住宅區和教育機構的最近界線少於200米。	
DP3 <sup>1</sup>	F.4 一項利用從污水處理廠流出並經處理的污水產生再生水供公眾使用的設施。	建造和營運一項再生水設施
DP4 <sup>2</sup>	G.2 垃圾轉運站	建造和營運一個垃圾轉運站
DP5 <sup>2</sup>	H.1 400千伏的電力分站及輸電線	建造和營運兩個400千伏的電力分站
DP6 <sup>1</sup>	I.1 排水道或河流治理與導流工程,其距離一個現有的或計劃中的自然保育區的最近界線少於300米。	部分的新田東主排水道的活化工程(即河流治理、導流工程)距離自然保育區均少於300米
DP7 <sup>1</sup>	P.1 在後海灣2號緩衝區內的住宅或康樂發展(新界獲豁免的房屋除外)	擬於地點O.1.1,O.1.2和O.1.3的康樂發展(作為休憩用地)位於後海灣2號緩衝區

註:

- 將經由項目的環境影響評估研究申請環境許可證(指定工程項目的施工和營運)。
- 將經由其他環境影響評估研究申請環境許可證。
- 於圖2.2中有關的「自然保育區」的分區,日後可能經修訂的建議發展大綱圖的建議重新規劃。



圖例:

- 工程界線
- 自然保育區
- 後海灣2號緩衝區
- 具特殊科學價值地點
- 位於現有的自然保育區涉及的土地工程及其他建築工程,將會施工前改變土地用途(因此不包括在環境影響評估條例附表2指定工程項目第1部的Q.1項目)
- 位於現有的具特殊科學價值地點涉及的土地工程及其他建築工程,將會施工前改變土地用途(因此不包括在環境影響評估條例附表2指定工程項目第1部的Q.1項目)



**PROJECT**  
 項目  
 新界北第一階段發展 - 新田/落馬洲發展樞紐 - 勘查研究

**CLIENT**  
 業主  
 土木工程拓展署  
 Civil Engineering and Development Department  
 規劃署  
 Planning Department

**CONSULTANT**  
 工程顧問公司  
 AECOM Asia Company Ltd.  
 www.aecom.com

**SUB-CONSULTANTS**  
 分判工程師/顧問公司

**ISSUE/REVISION**

修訂

IR	DATE	DESCRIPTION	CHK.

**STATUS**  
 階段

**SCALE**      **DIMENSION UNIT**  
 比例      尺寸單位  
 A3 1:20000      METRES

**KEY PLAN**  
 索引圖

**PROJECT NO.**      **AGREEMENT NO.**  
 項目編號      協議編號  
 60670882      CE 20/2021

**SHEET TITLE**  
 圖紙名稱  
 指定工程項目的位置

**SHEET NUMBER**  
 圖紙編號  
 60670882/A35/圖2.2

This drawing has been prepared for the use of AECOM's client. It may not be used, modified, reproduced or relied upon by third parties, except as agreed by AECOM or as required by law. AECOM accepts no responsibility, and disclaims any liability, whatsoever, for any part, that is used or relied on in this drawing without AECOM's express written consent. All measurements must be obtained from the original dimensions.