

歐盟 6 型柴油商業車輛技術講座系列

VOLVO 貨車及巴士

講者：太古汽車
(躍達汽車有限公司)

2017-12-14

Volvo 歐盟 6 型產品講座內容：

- Volvo 歐盟 6 型車輛型號介紹
 - 貨車：FL / FH / FM
 - 巴士：B8R / B11R
- Volvo 歐盟 6 型排放系統
- Volvo 後處理系統 EATS
- 再生 (Regeneration)
- Volvo 歐盟 6 型 OBD
- AdBlue消耗量
- 注意事項
- 清洗柴油微粒過濾器 DPF
- 問答時間

太古汽車 (躍達汽車有限公司)

3

3間維修中心



100

員工超過100人



1,000

已賣出超過
1000輛
Volvo貨車



June
2012

Now

太古汽車

Volvo貨車零售及維修網絡位置



Volvo 歐盟 6 型產品簡介

FL / FM / FH



Volvo 歐盟 6 型產品簡介

FL

市區物流始終是一大挑戰。您要面對車水馬龍、狹窄的巷弄，以及不時走走停停的狀況。現在有了 Volvo FL，您就可以全盤掌控一切狀況，並且享有最佳的商務優勢。以出車率、生產力、安全、視野與操控性為設計核心的 Volvo FL 永遠讓您的事業佔有極大的優勢。



250hp / 280hp



4x2



12,000kg – 18,000kg



3,300 to 5,900 mm

Volvo 歐盟 6 型產品簡介

FM



多才多藝的專門產品，具備絕佳操控性及作業經濟性，運用更聰明的設計來滿足駕駛員。方向盤用手指即可操控，讓疲勞的肩膀卸下重擔。或是透過全新的遙控器，輕鬆完成裝載與卸載作業。



330hp – 540hp



4x2, 6x2, 6x4,
6X6, 8x2, 8x4,
10x4



GVW/ GCW
kg

18,000kg – 120,000kg

Option: GCW 200,000kg



3,200 to 6,700 mm

Volvo 歐盟 6 型產品簡介

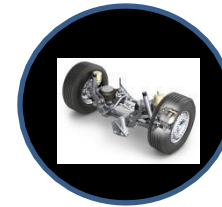
FH



多用途運輸王者，提供無與倫比的駕駛員舒適度和作業經濟性。不僅協助駕駛員把工作做得更好，更可節省燃油。這款卡車配備無數領先全球的創新技術，讓駕駛變得更安全、裝貨變得更快、降低疲勞及提升生產力。



420ps – 750ps



4x2, 6x2, 6x4,
8x2, 8x4, 10x4



GVW/ GCW
kg

20,100kg-120,000kg
Option: GCW 300,000kg



3,200 to 6,700 mm

安全 ➡ 提供全方位安全性

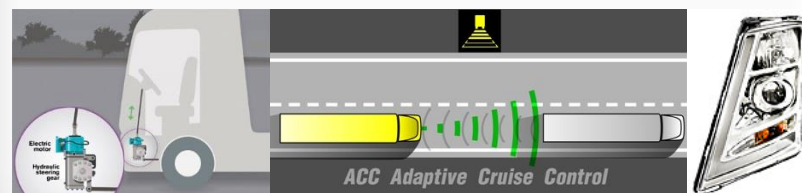
主動安全

- 高水准的駕駛室安全性
 - 採用全世界最嚴格標準的瑞典原廠碰撞測試
 - 高强度鋼製造
 - 採用Volvo獨特障礙物進行測試



被動安全

- VEB+ (引擎感速器)
- EBS (電子控制剎車系統)
- VDS (智能動態轉向系統) (選配)
- ESP (電子轉向穩定系統) (選配)
- 主動轉向式頭燈(選配)
- HID 頭燈(選配)
- ACC (車距控制保持系統)(選配)



至今，Volvo Trucks 已生產**112,000 輛**符合歐六規範的卡車

Volvo 歐盟 6 型產品簡介

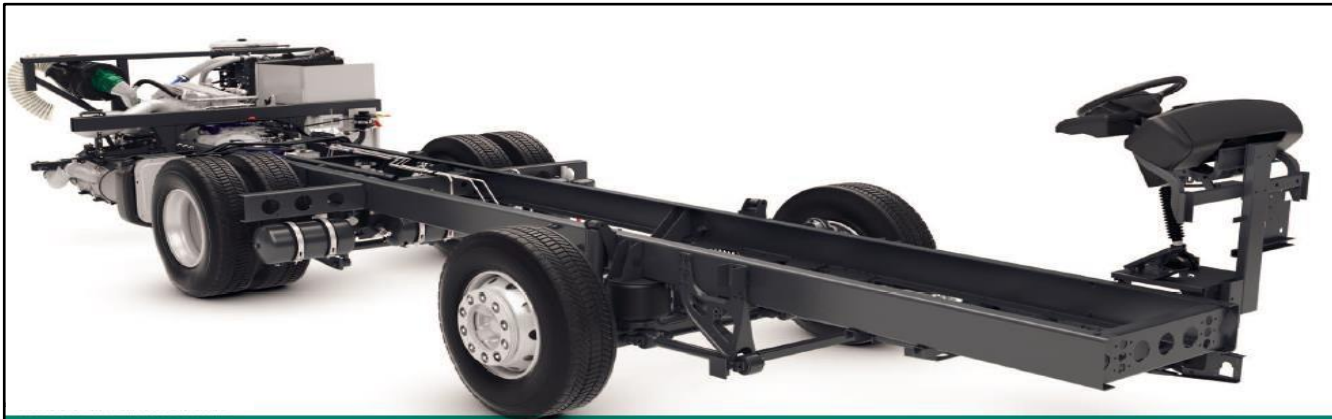
- 全球擁有完整重型客運巴士系列的最大巴士生產商
- 每年生產超過1萬台巴士
- 遍佈全球140多個國家
- 早在2008年即推出混合動力巴士，2013年推出歐6標準巴士



Volvo 歐盟 6 型產品簡介

B8R

學童服務，市內運輸，遊覽車，短途過境車



Volvo B8R Euro 6 雙軸後置引擎底盤



產品資料

- 引擎:直列6缸 / 7.7公升 / 320匹 / 水冷式電腦控制柴油噴射引擎
- 油箱: 300 公升
- 車架: C型樑具有平坦、容易施工的表面

Volvo 歐盟 6 型產品簡介

B11R

遊覽車，長途過境車



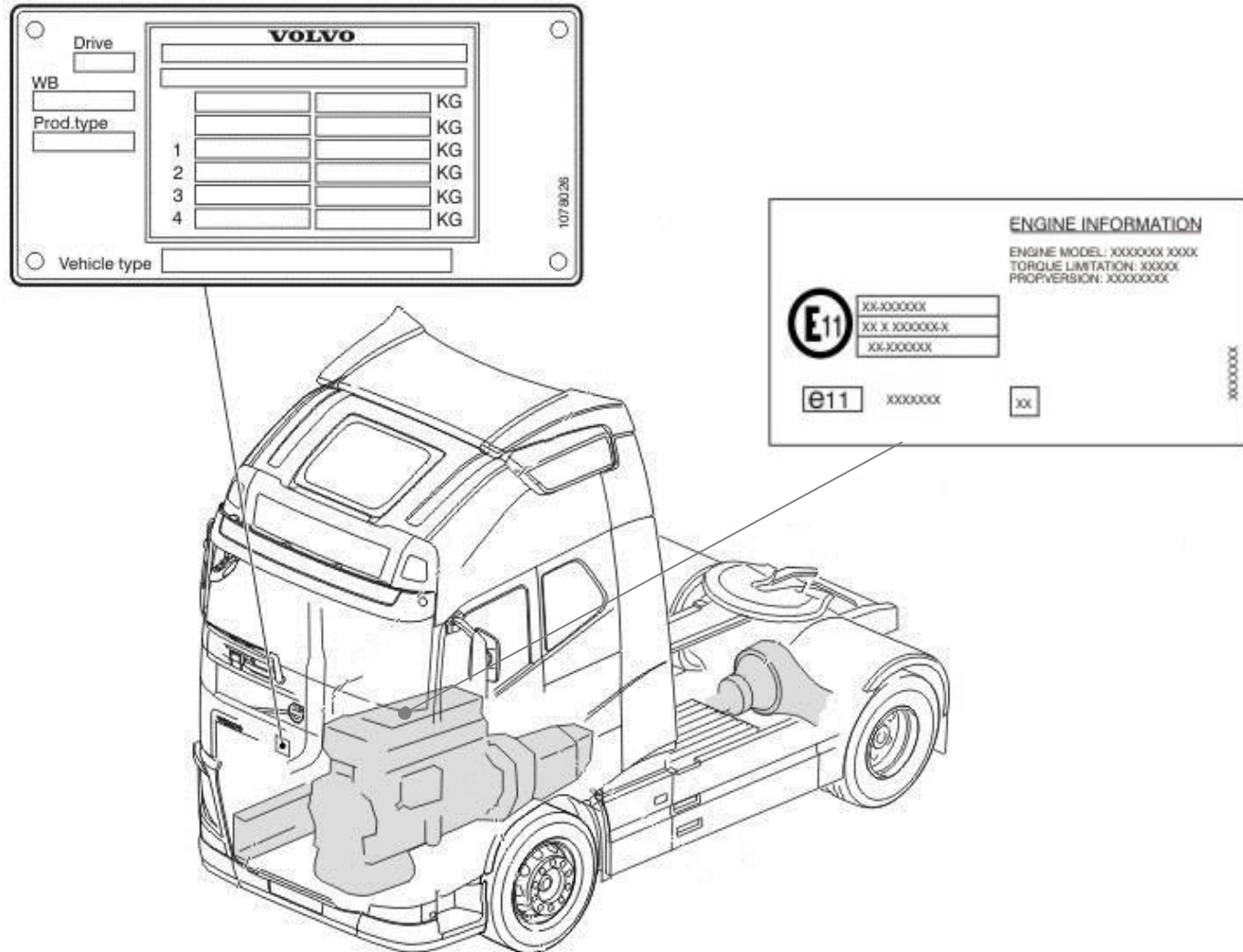
VOLVO B11R EURO 6 雙軸後置引擎底盤

產品資料

- 引擎: 直列6缸 / 10.8公升 / 430匹 / 水冷式電腦控制柴油噴射引擎
- 油箱: 300 公升
- 車架: C型樑具有平坦、容易施工的表面



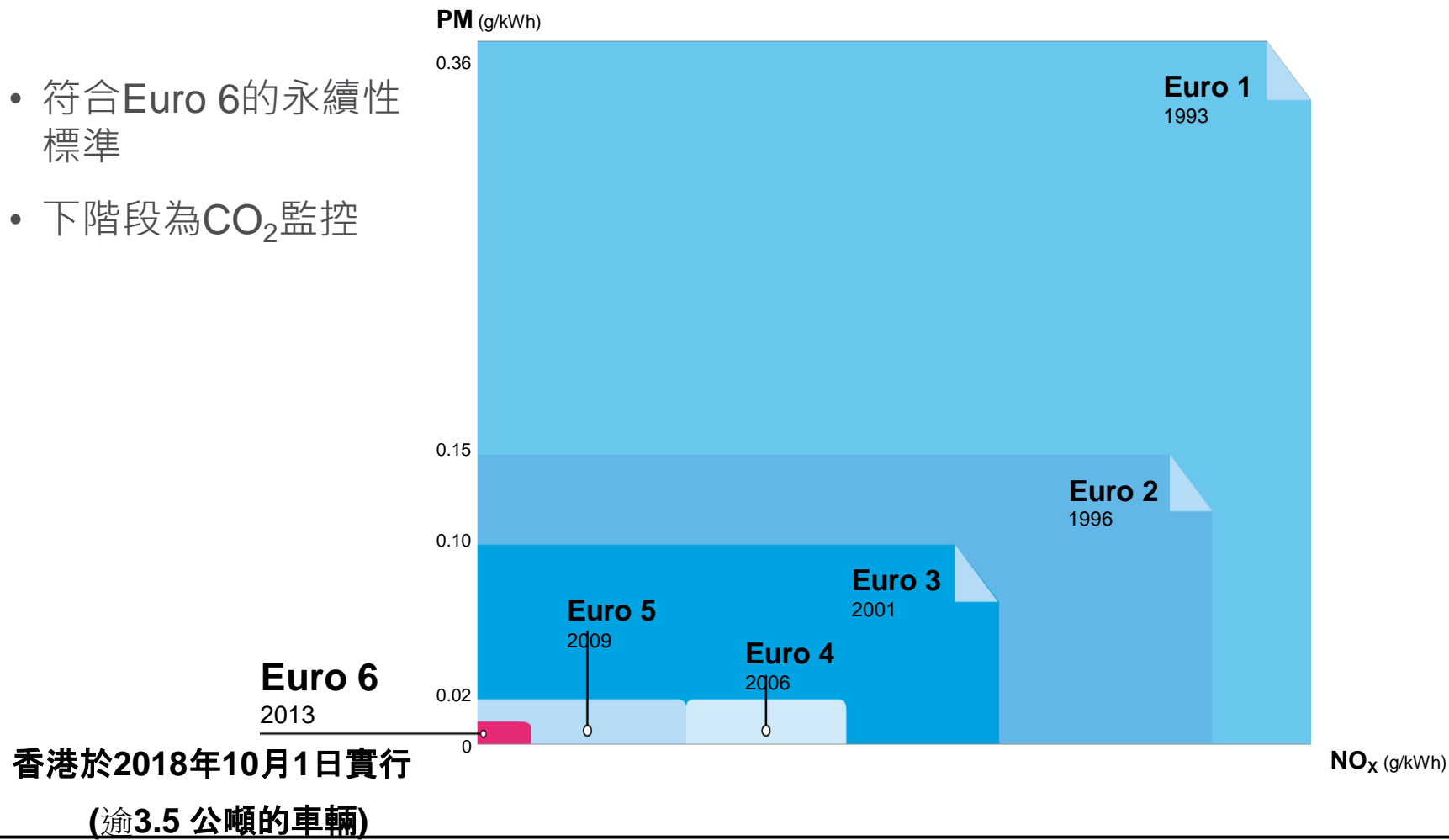
Product Plate and Engine Identification





歐盟排放標準

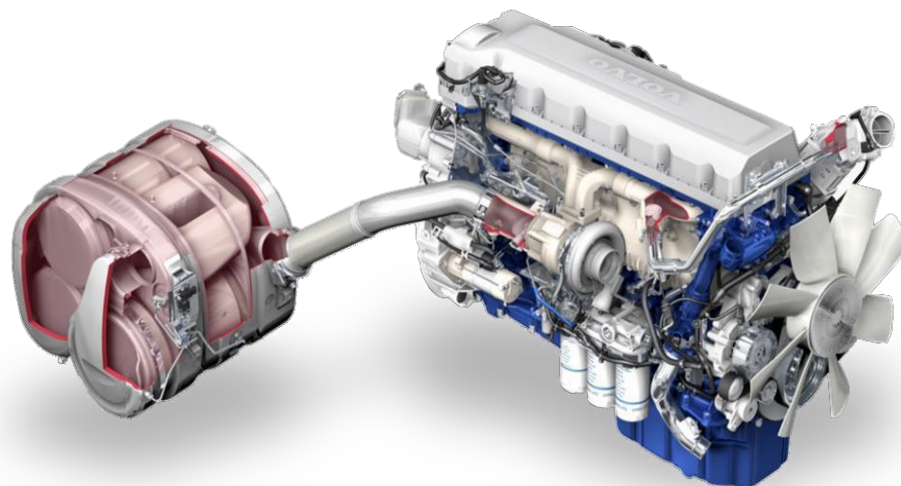
- 符合Euro 6的永續性標準
- 下階段為CO₂監控



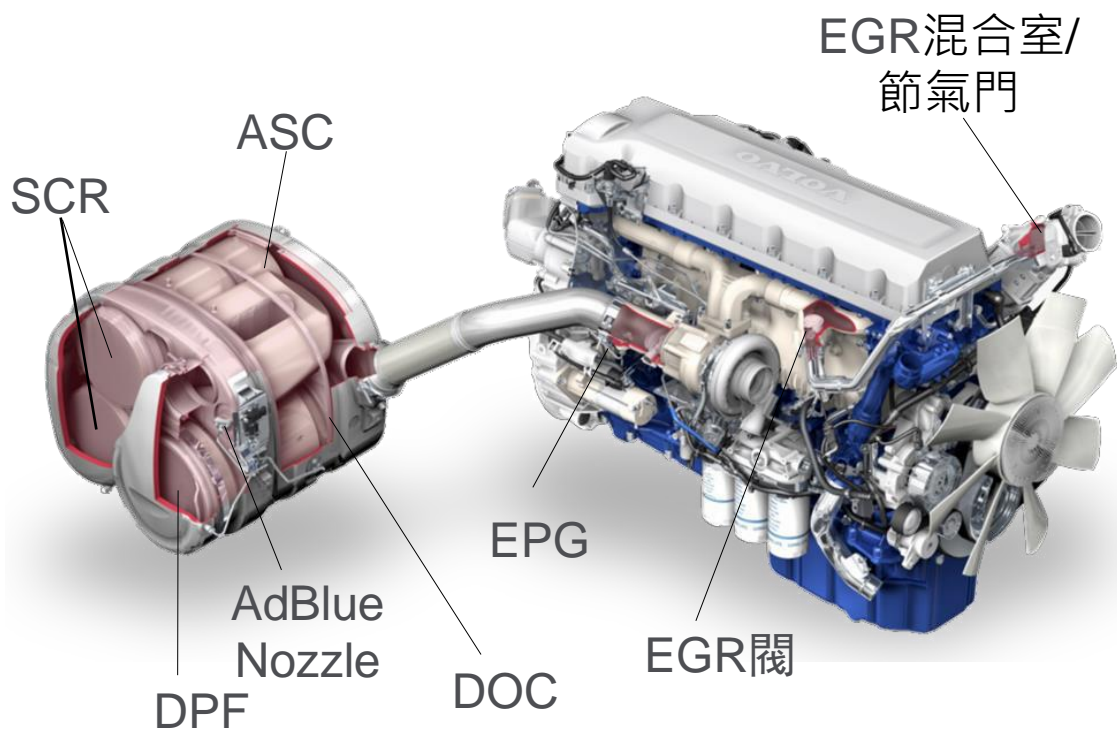
Volvo Euro 6 排放系統

Euro 6中加入DPF，以維持低PM，並以新型的SCR+EGR達成低NO_x

Volvo低廢氣排放引擎，同時兼顧了廢氣排放和噪音。與Euro 5相比，Euro 6法規將氮氧化物(NO_x)排放降低80%，微粒排放降低50%。為了符合法令規定，Volvo卡車開發出一套後處理系統，在消音器中搭載一組柴油氧化觸媒(DOC)、一組柴油微粒過濾器(DPF)、一組選擇性觸媒還原系統(SCR)和一組殘餘氨觸媒(ASC)。Volvo的引擎搭配廢氣排放後處理系統，能發揮極高的效率，甚至已超越Euro 6 Step C版本中的法令規定。



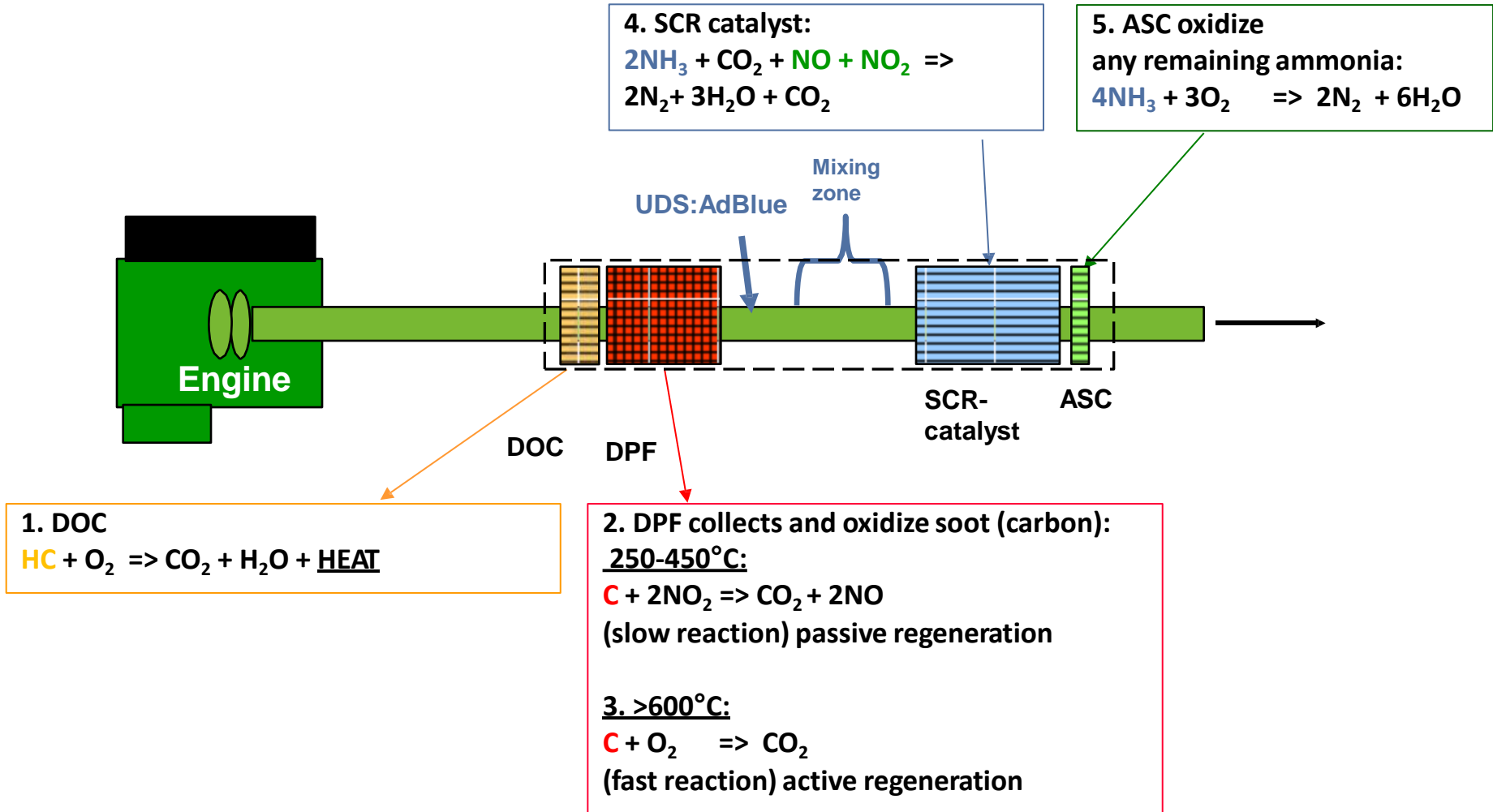
Volvo 後處理系統 EATS



- DOC : 柴油氧化觸媒
- DPF : 柴油微粒過濾器
- SCR : 選擇性觸媒還原系統
- ASC : 氨觸媒
- UDS : 尿素噴注系統
- AdBlue: 尿素水溶液

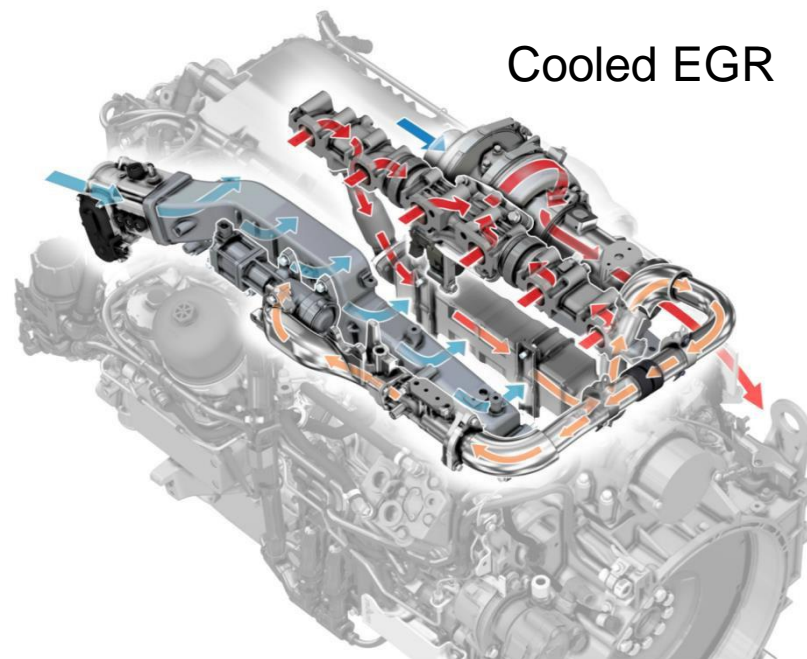
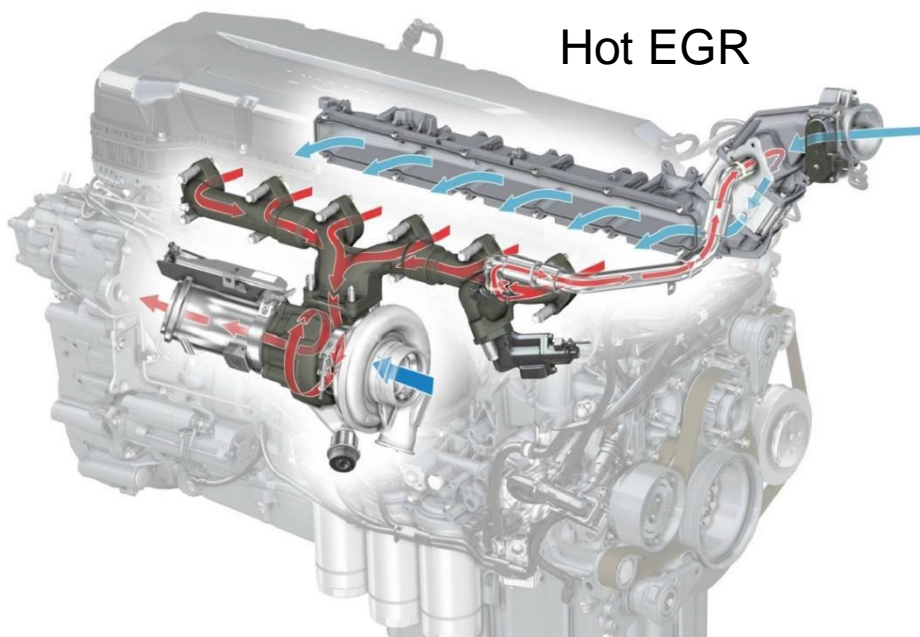


Volvo 後處理系統 EATS



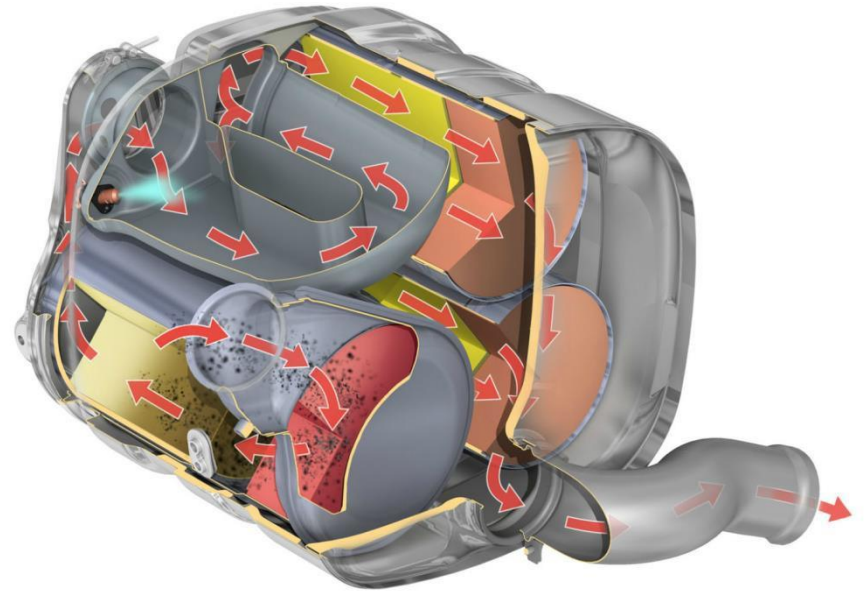
EGR 技術

Volvo 除了使用冷卻式Cooled EGR。
還研發全新Hot EGR於特定引擎型號。



Euro 6 DPF 再生(Regeneration)

- Passive regeneration
被動再生
- Active regeneration
主動再生
- Service regeneration
服務再生
 - By driver
 - In dealer workshop

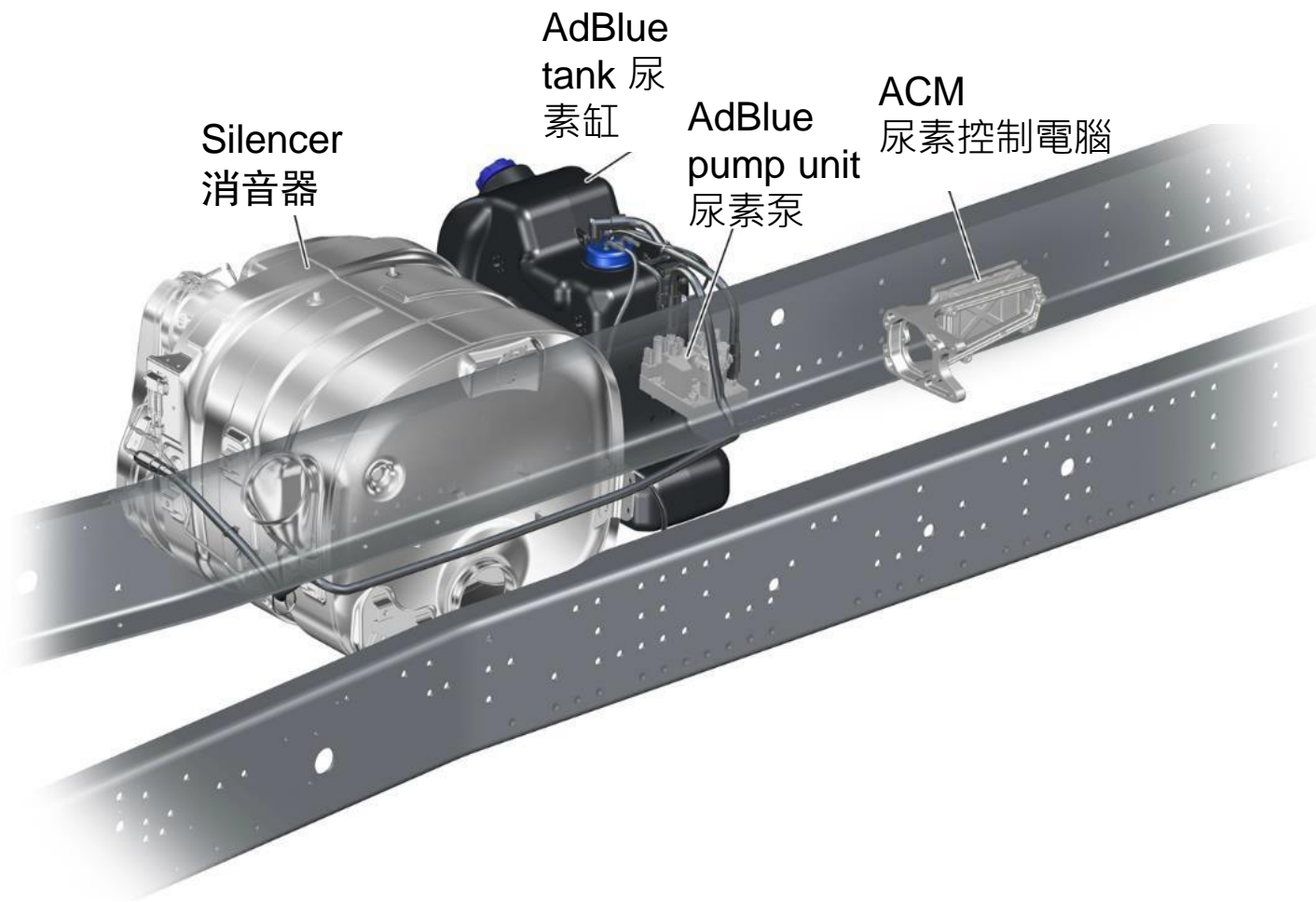


Euro 6 DPF 自動再生(Auto Regeneration)

Regeneration	Vehicle operation	Cycle	DPF Regen	Frequence
Passive	Moving	Normal operation	Yes	Most of the time
Active	Moving	Engine heat mode	Yes	Likely
Service	Parked	Engine high heat mode	Yes	By Driver / Dealer Wokrshop



SCR 技術



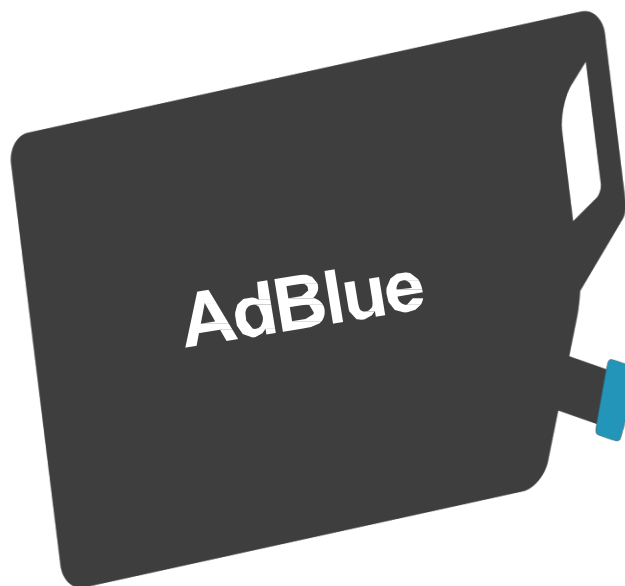
Euro 6 OBD

如果廢氣排放水平過高，
OBD自動檢查系統出現警示訊息：

1. Warning lamp 警示燈
2. Torque reduction 扭力減低
3. Speed limitation 速度限制



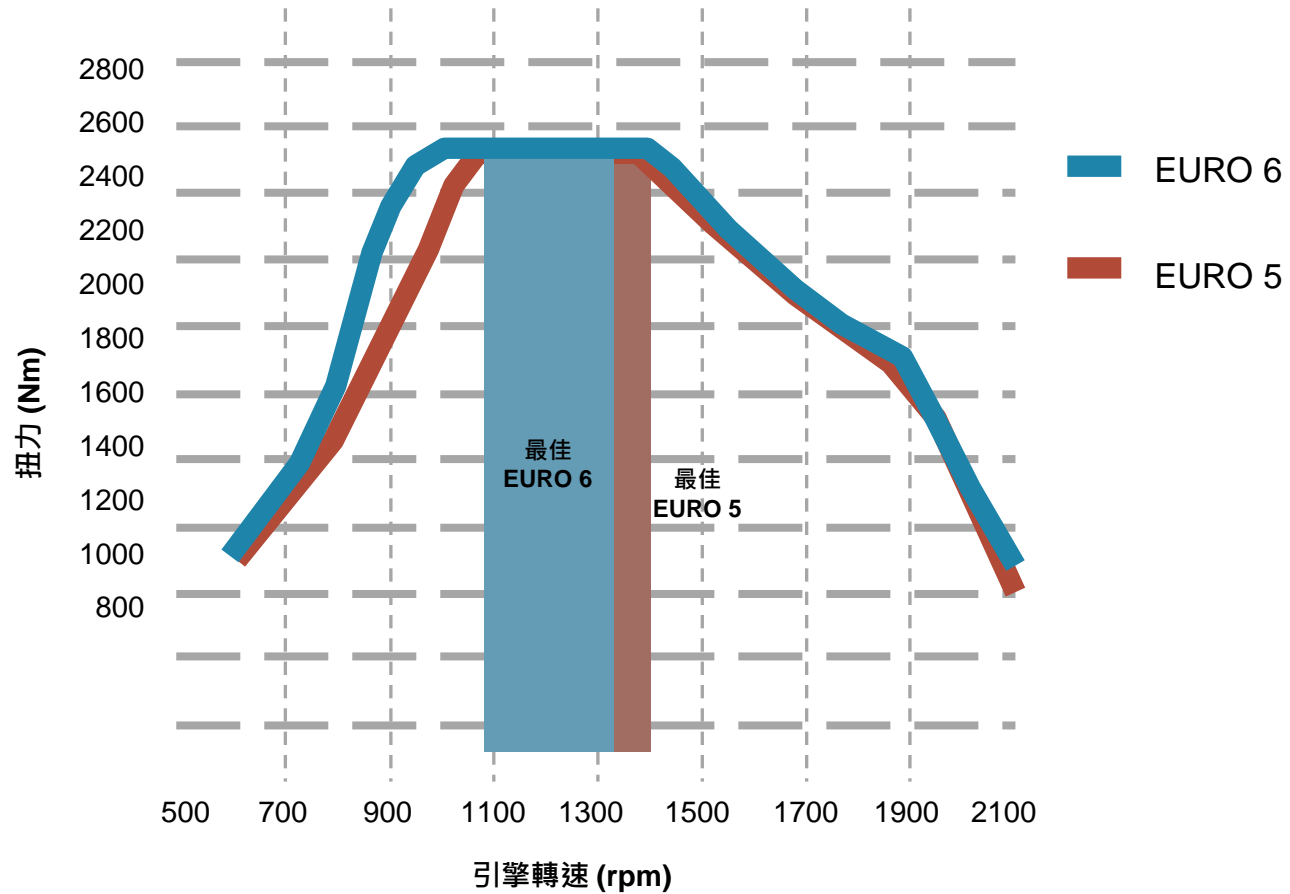
Euro 6 AdBlue 消耗量



8%



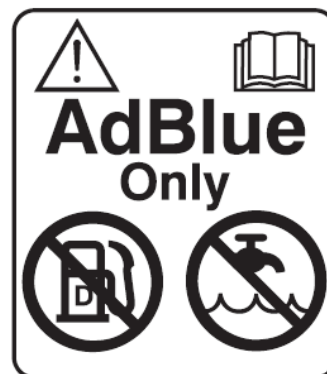
Volvo引擎效能



Euro 6 注意事項:



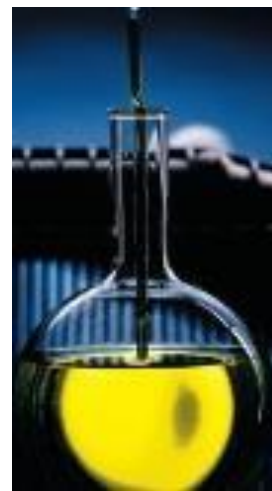
Euro 6 必須使用
含硫量低於10ppm柴油
STD EN590



尿素水溶液
ISO standard 22241-1
(之前 DIN 70070)



引擎機油
VDS-4.5 / VDS-4



Volvo Coolant (VCS)
(Volvo STD 418-0001)



Euro 6 清洗柴油微粒過濾器DPF

- 太古汽車服務中心將會設有DPF清洗儀器，可進行廠方認可檢測及清洗DPF過濾器。



問答時間

Q&A

謝謝
Thank You