

# 東華三院 環保化寶爐項目

環境管理部顧問  
盧志偉  
David Lo



Your most trusted partner since 1967



## 背景

東華三院分別於2003及2005年為其轄下的兩所廟宇（上環文武廟及旺角水月宮）安裝了帶有空氣污染控制系統的環保化寶爐，取代了原有之舊式鐵爐。HKPC在項目中提供的服務：

系統設計及研發



設備安裝



設備保養及維修

2003年以前

2003年

現在







Hong Kong  
Productivity Council  
香港生產力促進局

# 旺角水月宮項目



中文大學專業  
進修學院



旺角水月宮



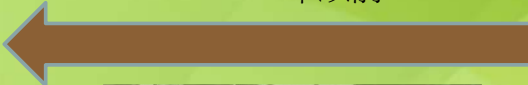
Hong Kong  
Productivity Council  
香港生產力促進局

# 旺角水月宮項目

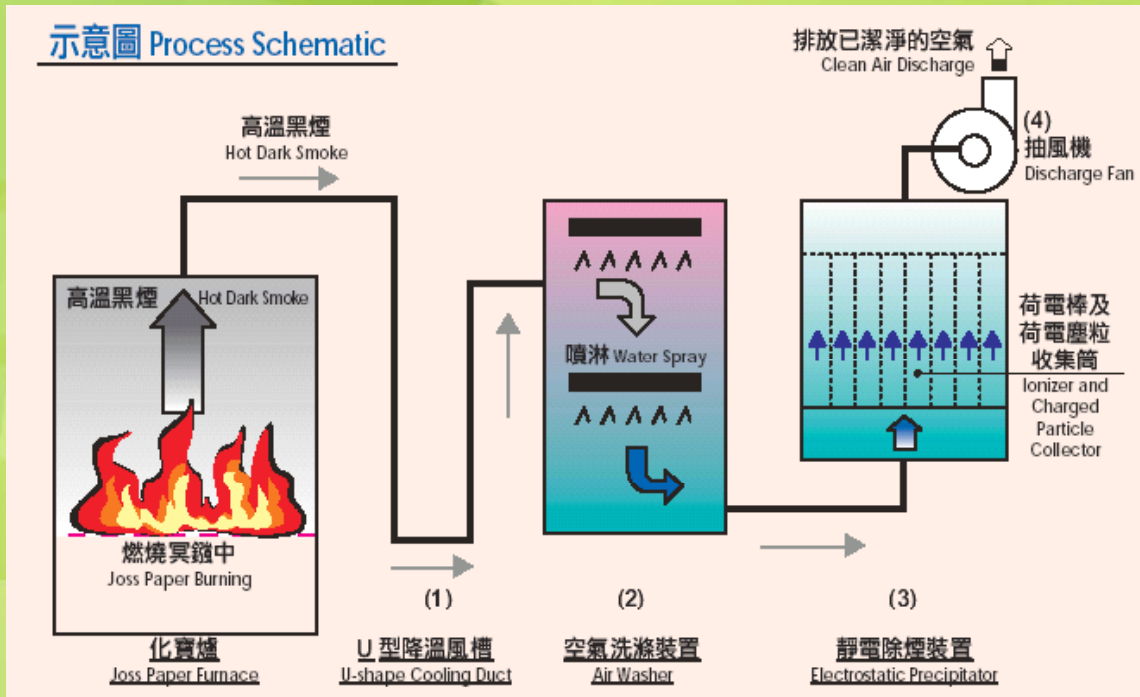
2005年以前

2005年

現在



設計採用了現有的《最佳可行技術》：



風機

U型降溫風槽

靜電除塵器

燃燒室

循環水箱

正面

側面







## 靜電除塵器



附於塵埃收集筒的煙塵粒子：

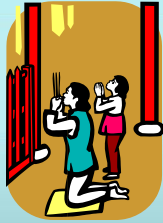






# 採用《最佳可行技術》的化寶爐

適用於廟宇、道觀、火葬場、墓園、醫院殮房等



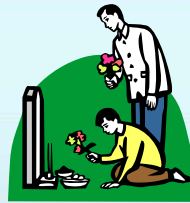
黃大仙祠



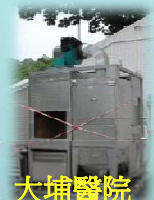
紅磡觀音廟



上環通善壇



和合石骨灰墓園



大埔醫院



沙田醫院



九龍城侯王廟



銅鑼灣天后廟



赤柱天后廟



鑽石山火葬場



那打素醫院



北區醫院

## 重要考慮

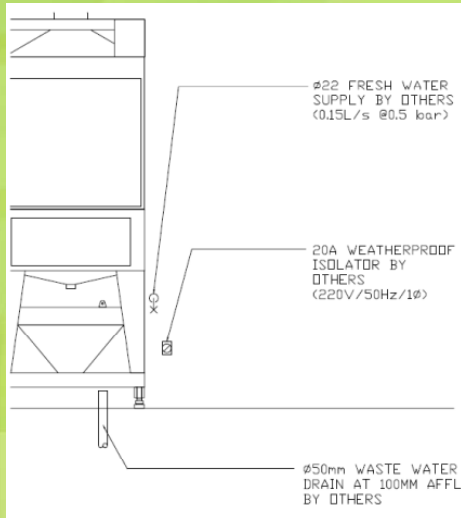
### 安裝位置/空間

- 必須空曠及通風良好
- 能配合使用者操作要求
- 地台有足夠承重能力
- 外觀需與環境配合



## 配套設施

- 污水收集系統
- 可靠水源
- 可靠電源



## 設計可靠性

- 足夠自動警報
- 備用水泵



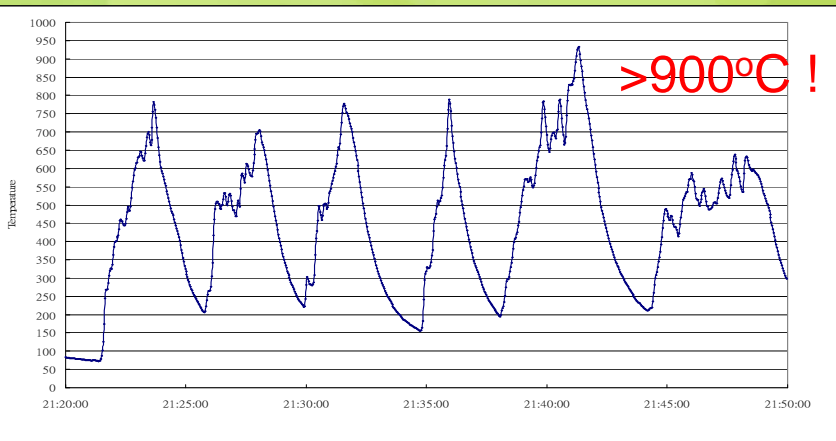
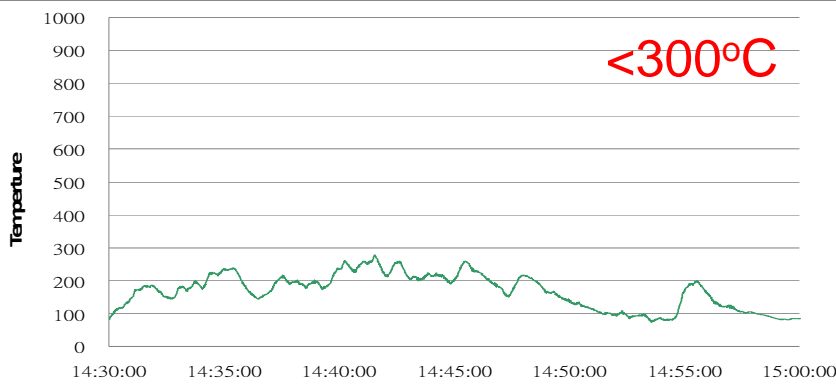
## 操作及維修

- 操控須簡單易明
- 經訓練人員協助燃燒及控制火勢
- 定期清洗及檢驗
- 可靠及快速緊急維修





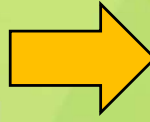
## 紙紮(Paper Artifacts):





## 大型環保紙紮爐

- 適合較大規模的紙紮祭品焚燒
- 應用於殯儀館、墳場、骨灰龕等場所
- 於香港及澳門有5套系統在運作中
- 空間必須充裕（面積約12m x 7m/高5m）



SINCE 2008



謝謝!