



環境保護署

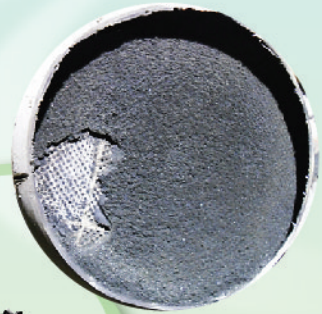
Environmental Protection Department

正確維修保養歐盟IV及 V型商用柴油車輛



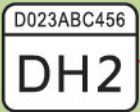
正常的柴油粒子
過濾器(DPF)

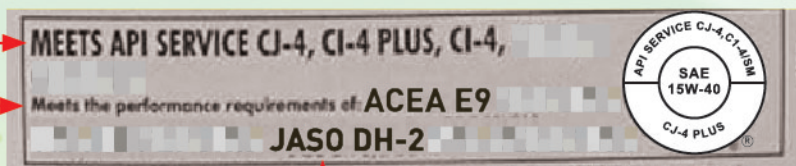
淤塞的柴油粒子
過濾器(DPF)*



* 如車輛配備DPF，請注意儀錶板上關於DPF狀態的提示，及遵從廠方指引進行保養

如果歐盟IV及V型柴油商用車輛使用了不適合的引擎機油、冷卻液、尿素等消耗品，可能會導致引擎或廢氣減排設備的效能降低及縮短工作壽命。若干車輛型號對消耗品有特定要求，業界請遵從廠方的指引。

消耗品		常見規格
引擎機油	國際標準#	ACEA: E9, E7, E6, E4
		API: CJ-4, CI-4 PLUS, CI-4, CH-4 
	JASO: DL-1, DH-1, DH-2 	
	廠方標準	若干廠商可能為旗下品牌的引擎制訂適用的廠方機油標準，業界請遵從廠方指引。
車用尿素	國際標準#	DIN 70070 / ISO 22241



國際機構所制訂的標準會適時更新，其相關網頁可能有較新的版本

ACEA: European Automotive Manufacturer's Association

API: American Petroleum Institute

JASO: Japanese Automotive Standards Organization

ISO: International Organization for Standardization

DIN: (German Institute for Standardization)

網址

www.acea.be

www.api.org

www.iso.org

www.din.de